

# KATALOG CZĘŚCI WYMIENNYCH PRZYCZĘPA HAKOWA T661/4 (PHN19)

„Katalog części zamiennych” jest obok „Instrukcji obsługi” podstawowym dokumentem techniczno-ruchowym, przeznaczonym dla użytkowników przyczepy.

Katalog obejmuje:

- rysunki zespołów i mechanizmów przyczepy;
- wykazy poszczególnych zespołów, mechanizmów i części.

## ZASADY POSŁUGIWANIA SIĘ KATALOGIEM

Do każdego rysunku dołączona jest tablica tekstowa zawierająca wykaz części danego zespołu lub mechanizmu.

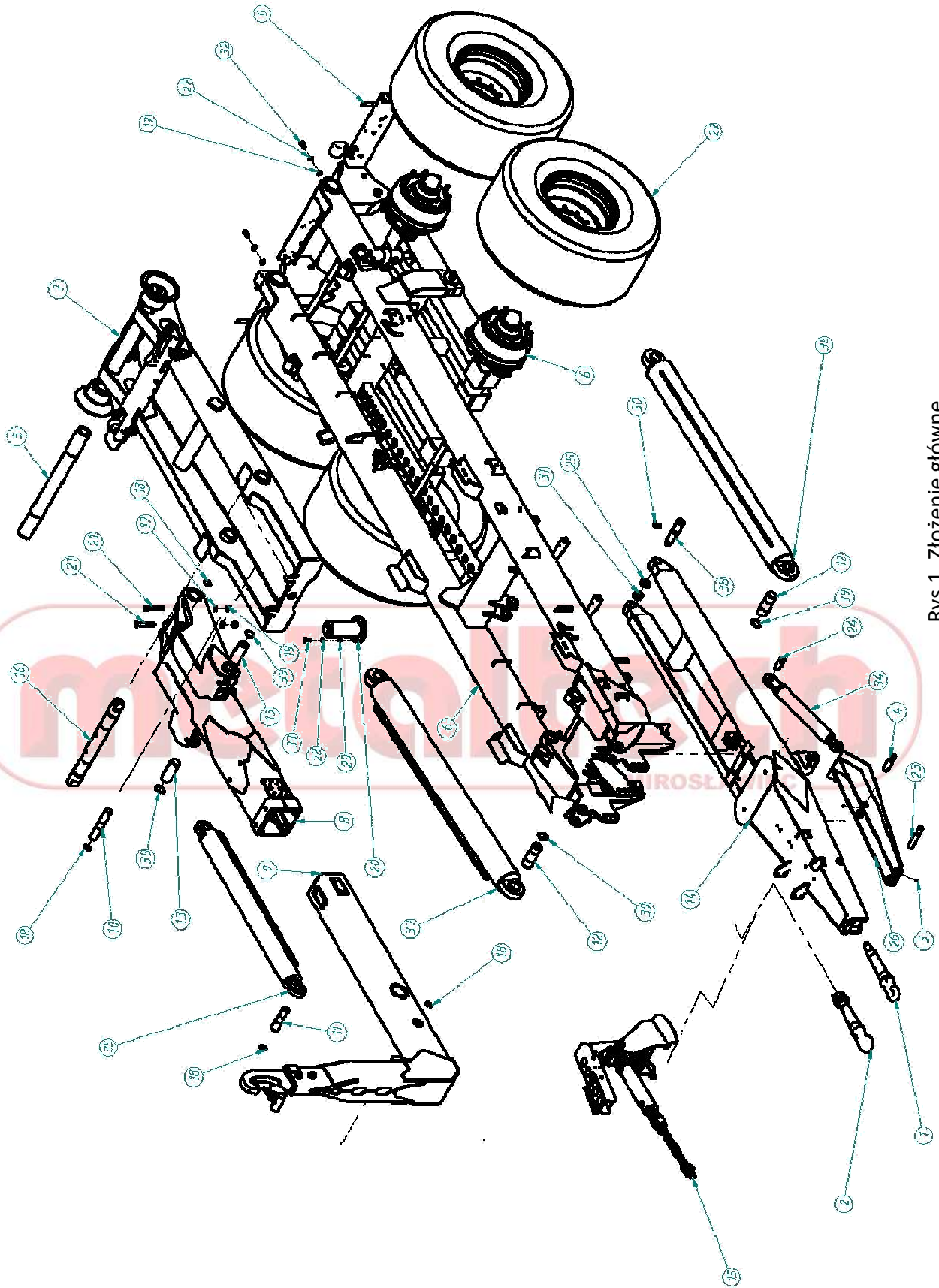
W celu uzyskania numeru katalogowego żądanej części, należy spośród rysunków katalogu wybrać rysunek zespołu lub mechanizmu, w skład którego wchodzi dana część, odczytać numer jej pozycji, a następnie na odpowiedniej tablicy odszukać pod tą pozycją nazwę i numer części oraz jej kod.

Przy zamawianiu części należy podać:

1. Dokładny adres zamawiającego (odbiorcy części).
2. Nazwę części zgodną z katalogiem.
3. Numer katalogowy części.
4. Kod części z rewizją.
5. Liczbę zamawianych sztuk.
6. Rok produkcji oraz numer fabryczny posiadanego urządzenia.

W kolejności występowania:

1. Rys. 1 Tabela 1 – Złożenie główne.
2. Rys. 2 Tabela 2 - Rama podwozia.
3. Rys. 3 Tabela 3 - Rama II zmontowana.
4. Rys. 4 Tabela 4 - Rama III zmontowana.
5. Rys. 5 Tabela 5 - Ramę haka zmontowane.
6. Rys. 6 Tabela 6 - Zawieszenie resorowane kpl PH19N.
7. Rys. 7 Tabela 7 - Zawieszenie wahacz kpl PH19N.
8. Rys. 8 Tabela 8 - Dyszel amortyzowany na poduszkach.
9. Rys. 9 Tabela 9 - Dyszel amortyzowany hydraulicznie.
10. Rys. 10a Tabela 10a - Instalacja hamulcowa pneumatyczna – resory.
11. Rys. 10b Tabela 10b - Instalacja hamulcowa pneumatyczna - wahacz.
12. Rys. 11a Tabela 11a - Instalacja hydrauliczna - rozdzielacz.
13. Rys. 11b Tabela 11b - Instalacja hydrauliczna - z ciągnika.
14. Rys. 12 Tabela 12 - Instalacja oświetleniowa.
15. Rys. 13 Tabela 13 - Instalacja sterowania.
16. Rys. 14 Tabela 14 - Instalacja sterowania PH3.
17. Rys. 15 Tabela 15 - Dociążenie dyszla.
16. Rys. 16 Tabela 16 - Instalacja hydrauliczna dociążenia dyszla.
17. Rys. 17 Tabela 17 - Instalacja hydrauliczna amortyzacji dyszla.
18. Rys. 18 Tabela 18 - Rozdzielacz hydrauliczny.
19. Rys. 19 Tabela 19 - Instalacja skrętu wymuszonego.
20. Rys. 20 Tabela 20 - Własne zasilanie.
21. Rys. 21 Tabela 21 - Belka podjazdowa.
22. Rys. 22 Tabela 22 - Instalacja zawieszenia hydraulicznego.

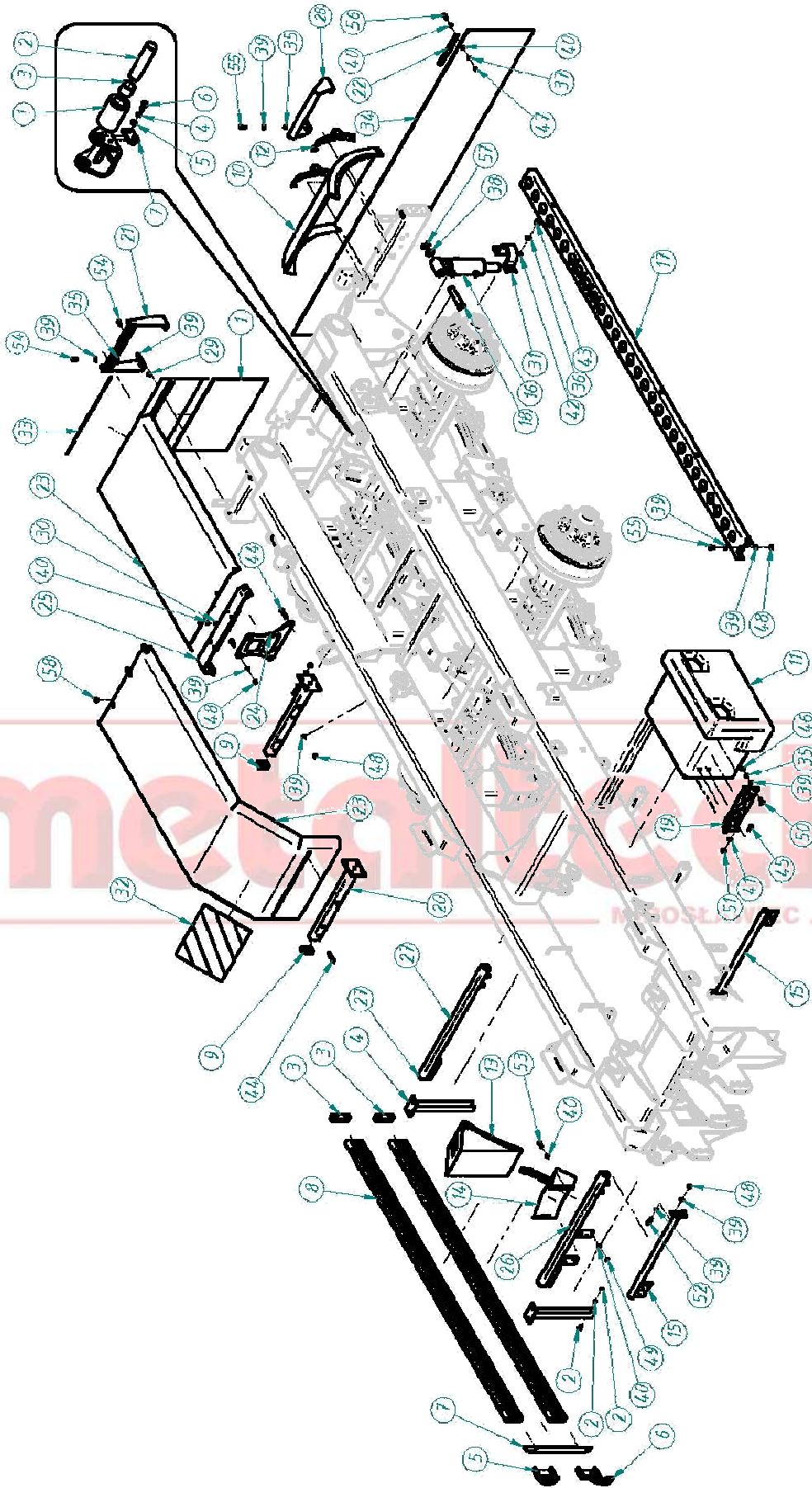


Rys.1. Złożenie główne

## Złożenie główne

## Tabela 1

L.p.	Nazwa	Numer rys.	Ilość	Kod	Rewizja
1.	Trzpień zaczepu fi50	006634500	1	21330	
2.	Trzpień zaczepu K80	006639320	1	23336	
3.	Wkręt dociskowy DIN 913 M10x12	43PN82314	2	18079	
4.	Sworzeń podpory	646.00.03.01.25	1	5129	
5.	Belka tylna kpl	661.19.05.06	1	22229	
6.	Rama główna	661.20.01.	1		
7.	Rama II zmontowana	661.20.02	1		
8.	Rama III	661.20.03	1		
9.	Ramię haka kps	661.20.04	1		
10.	Sworzeń	661.20.05.12	1	27518	
11.	Sworzeń	661.20.05.13	1	27519	
12.	Sworzeń	661.20.05.14	2	27520	
13.	Sworzeń	661.20.05.15	2	27521	
14.	Dyszel amortyzowany	661.20.11.000	1	43395	
15.	Dociążenie dyszla	661.20.11.100	1	43525	
16.	Sworzeń ramy	661.30.05.08	1	25540	
17.	Podkładka okr. zgrubna 21 Fe/Zn	DIN 125	4	1038	
18.	Pierścień osadczy W50x2	DIN 472-1	4	28542	
19.	Nakrętka z wkł. M20 kl.8	DIN 985	2	5626	
20.	Siłownik wspomagający	H24.05.001.0	1	4603	
21.	Śruba z łbem sześc. M20x150 kl.8.8	PN-EN ISO 4014	2	1338	
22.	Koło 550/60 -22,5 BANDENMARKT		4	19910	
23.	Sworzeń dolny	PBH14.02.021.0	1	5119	
24.	Sworzeń górny	PBH14.02.022.0	1	5120	
25.	Tulejka sworznia dyszla	PBH14.02.023.0	2	5122	
26.	Stopa podporowa	PBH14.03.000.0	1	5131	
27.	Podkładka spr. 20,5 Fe/Zn	DIN 128	2	940	
28.	Podkładka sprężysta 16.3 Fe/Zn	DIN 128	4	939	
29.	Podkładka okr. zgrubna 17 Fe/Zn	DIN 125	4	1031	
30.	Zawlecza S-Zn 6,3x71	DIN EN ISO 1234	2	1360	
31.	Nakrętka koronowa M36x1.5 Fe/Zn	DIN 935	2	1857	
32.	Śruba M20x40 kl. 8.8. Fe/Zn	PN-EN ISO 4017	2	1321	
33.	Śruba z łbem sześc. M16x40 kl.8.8	PN-EN ISO 4017	4	1297	
34.	PBH14.04.000.0	Siłownik stopy	1	5133	
35.	Siłownik wysuwu haka	SMT2.120.60.1200	1	29401	
36.	Siłownik główny lewy	SMT2.170.80.1797	1	298	
37.	Siłownik główny prawy	SMT2.170.80.1797	1	298	
38.	Czop	TS22.01.03.001.0	2	1743	
39.	Pierścień osadczy W70x2,5	DIN 472-1	4	28543	



Rys.2. Rama podwozia

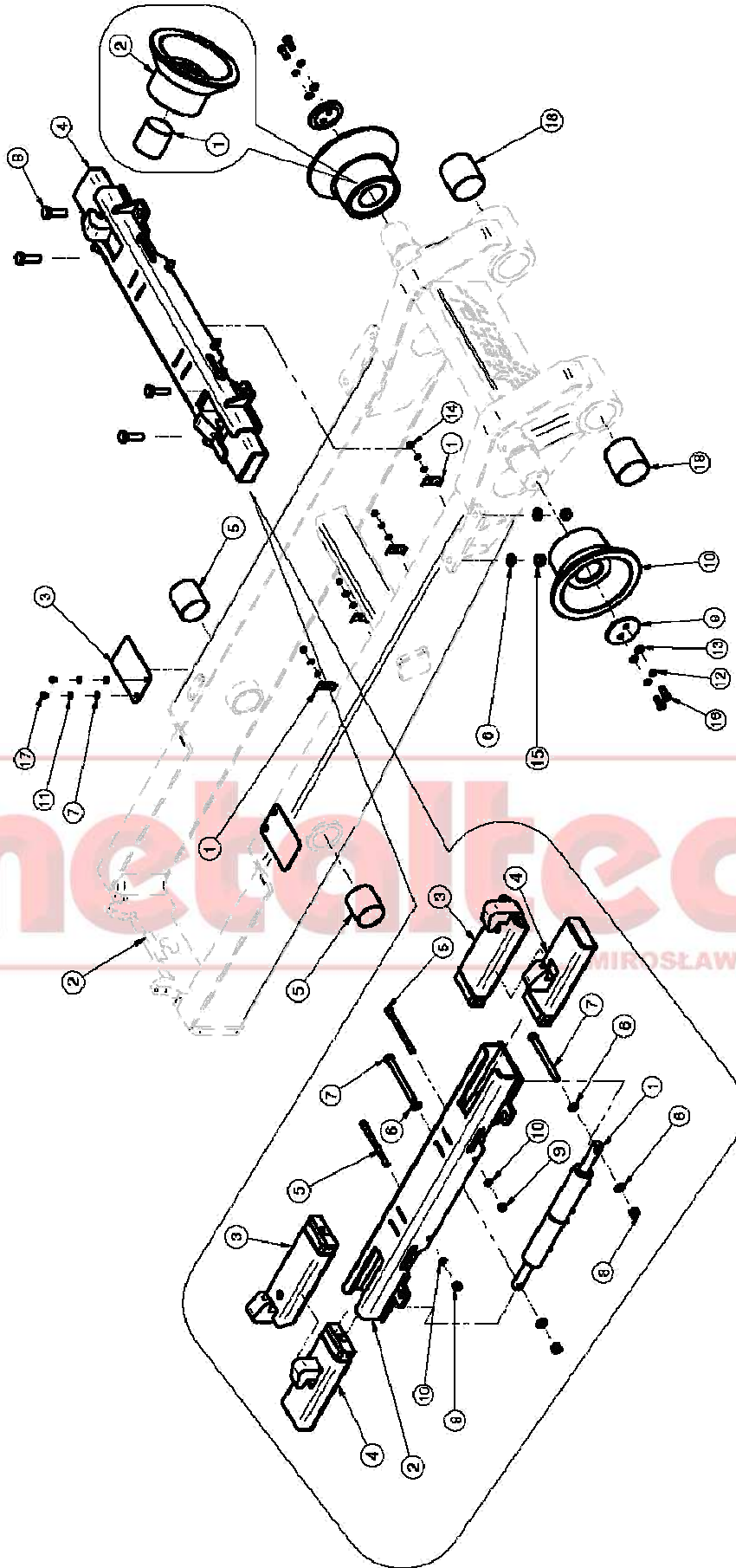


## Rama podwozia

## Tabela 2

L.p.	Nazwa	Numer rys.	Ilość	Kod	Rewizja
1.	Chlapacz 600x370		2	43346	
2.	Śruba z łb. kwadratowym 20 - M8x25	16.36733VI	8	41727	
3.	Końcówka tylna dla profilu osłony	31.10172	4	41726	
4.	Wspornik krótki 420	31.10470	4	42503	
5.	Nakładka górna prawa, dolna lewa	31.10474	2	41724	
6.	Nakładka górna lewa, dolna prawa	31.10475	2		
7.	Profil narożny aluminiowy	31.10476	2	41725	
8.	Profil osłony bocznej [[_L=2,2m_]]	31.104XXXN	4	42502	
9.	Zaślepka z tworzywa 60x40x1-3	461323	4	3557	
10.	Błotnik DS43 600	56WPBŁDS43x600	1	234	
11.	Skrzynia narzędziowa	56WPSNDOV5040	1	13683	
12.	Uchwyt błotnika VR/42,4	56WPUBŁVR42,4	2	356	
13.	Klin podporowy G53	58KPG53C	2	1760	
14.	Uchwyt klina podporowego G-53 Fe/Zn	58UKPG53ZN	2	2469	
15.	Wysięgnik obrysowy 650	646.00.11.02	2	25187	
16.	Siłownik blokady kpl	661.12.01.09	2	22878	
17.	Listwa przewodów kps	661.15.01.33	1	29206	
18.	Sworzeń siłownika blokady	661.19.01.49	2	21700	
19.	Wspornik skrzynki narzędziowej	661.20.01.23.01	2	35813	
20.	Wspornik błotnika II kps	661.20.05.09	4	27327	
21.	Wspornik błotnika III kps	661.20.05.10	2	27329	
22.	Płytki montażowa	661.20.05.27.02	6	38953	
23.	Błotnik tylny	661.20.05.34.002	4	43335	
24.	Dystans	661.20.05.34.003	2	43364	
25.	Łącznik kps	661.20.05.34.100	2	43361	
26.	Wspornik osłony I	661.30.05.32.01	2	42486	
27.	Wspornik osłony II	661.30.05.32.02	2	42489	
28.	Wspornik błotnika tylny	661.8.05.06	1	39587	
29.	Nakrętka z wkł. M10-8	DIN 985	16		
30.	Nakrętka z wkł. M8 kl.8 Fe/Zn	DIN 985	16	884	
31.	Opaska siłownika kpl	H24.01.058.0.1	2	3226	
32.	Folia samoprzylepna odbłask biało-czerwona L 300x400	KN229	2	28424	
33.	Folia samoprzylepna odbłask biało-czerwona P 300x400	KN230	2	28461	
34.	Guma chlapacza	OPCJA	1		
35.	Podkładka spr. 10,2 Fe/Zn	PN-77/M-82008	20	933	
36.	Podkładka sprężysta 16.3 Fe/Zn	PN-77/M-82008	4	939	
37.	Podkładka okr. spr. 8.2 Fe/Zn	DIN 128	12	932	
38.	Podkładka okr. zgrubna 31 Fe/Zn	DIN 128	2	1048	
39.	Podkładka okr. zgrubna 10,5 Fe/Zn	DIN 126	96	1016	
40.	Podkładka okr. zgrubna 8,4 Fe/Zn	DIN 126	56	1013	
41.	Podkładka okr. zgrubna 13 Fe/Zn	DIN 126	4	1022	
42.	Podkładka okr. zgrubna 17 Fe/Zn	DIN 126	4	1031	
43.	Nakrętka M16 Fe/Zn	PN-82/M-82144	4	797	

44.	Śruba M10x60	PN-EN ISO 4014	8	5869	
45.	Śruba z łbem sześć. M12x30 kl. 8.8 Fe/Zn	PN-EN ISO 4017	4	1248	
46.	Nakrętka sześciokątna M10 kl.8 Fe/Zn	DIN 934	8	790	
47.	Nakrętka sześć. M8 kl.8 Fe/Zn	DIN 934	12	785	
48.	Nakrętka z wkł. M10 kl.8 Fe/Zn	DIN 982	32	888	
49.	Nakrętka z wkł. M8 kl.8 Fe/Zn	DIN 982	8	884	
50.	Śruba z łbem grzyb. z pods. M10x30 Fe/Zn	ISO 8677	8	24119	
51.	Nakrętka sześć w wkł. poli. M12 kl.8 Fe/Zn	PN-EN ISO 10511	4	5646	
52.	Śruba z łb. sześć. M10x30 kl.8,8 Fe/Zn	PN-EN ISO 4017	16	1199	
53.	Śruba z łb. sześć. M8x25 kl. 8.8 Fe/Zn	PN-EN ISO 4017	8	1184	
54.	Śruba M10x25 Fe/Zn	PN-EN ISO 4017	20	1191	
55.	Śruba z łb. sześć. M10x25 kl.8,8 Fe/Zn	PN-EN ISO 4017	16	1191	
56.	Śruba M 8x30 kl.8.8 Fe/Zn	PN-EN ISO 4017	12	1188	
57.	Zawlecza S-Zn 5x56	DIN EN ISO 1234	2	3523	
58.	Śruba z łbem grzyb z pods M8x20 kl.8.8 Fe/Zn	ISO 8677	16	26156	
	<b>Rolka kpl</b>				
1.	Rolka	661.20.01.56.02.01	1	42437	
2.	Sworzeń rolki	661.20.01.56.03	1	42438	
3.	Tuleja samosmarna	BS 3030	2	42441	
4.	Podkładka okr. spr. 8.2 Fe/Zn	DIN 128	2	932	
5.	Podkładka okr. zgrubna 8,4 Fe/Zn	DIN 126	2	1013	
6.	Śruba M8x20-8,8 Fe/Zn	PN-EN ISO 4017	2	1182	
7.	Płytki mocująca	ZP6-03-01-005	1	32246	



Rys.3. Rama II zmontowana

## Rama II zmontowana

## Tabela 3

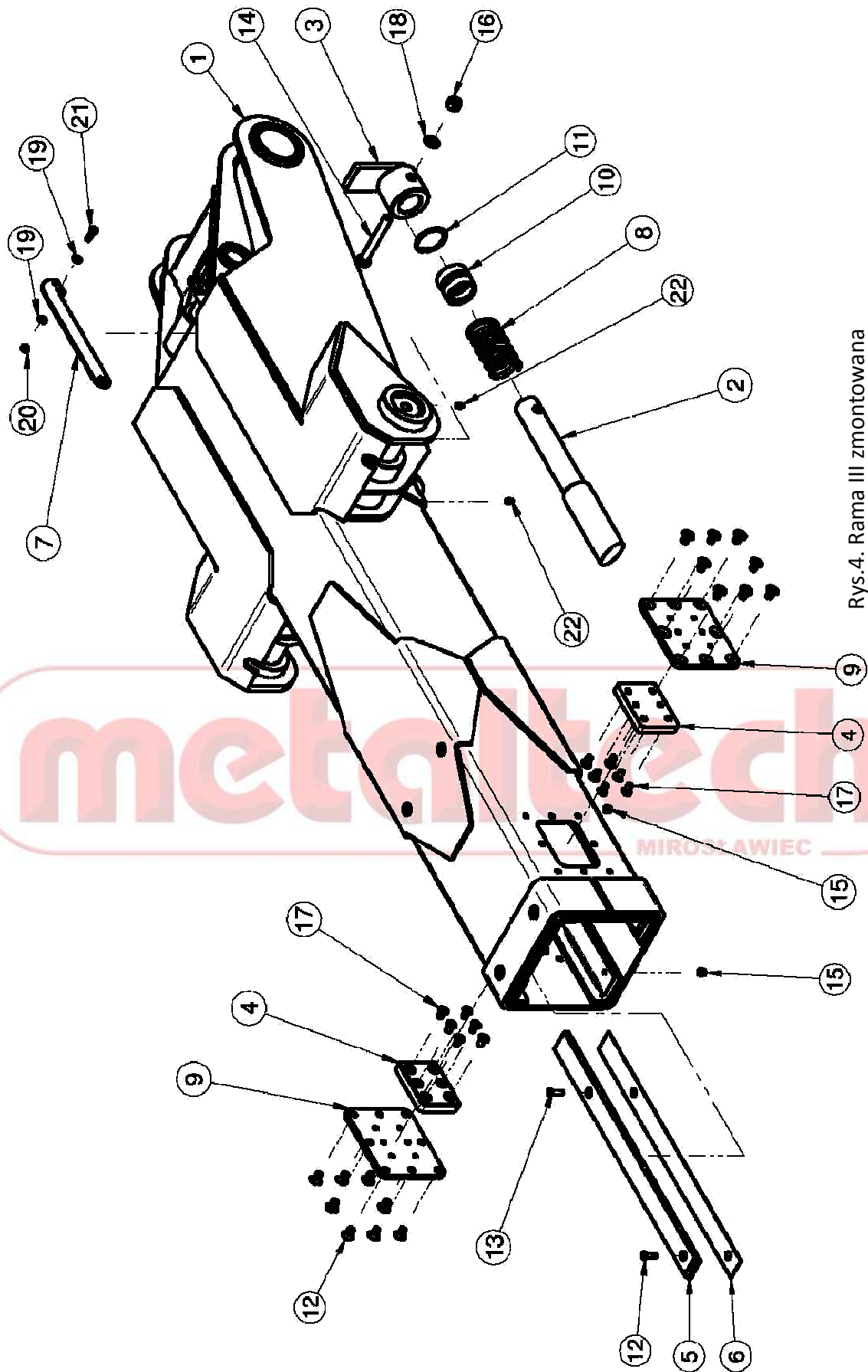
L.p	Nazwa	Numer rysunku	Ilość	Kod	Rewizja
1.	Zacisk krótki	2525.00.001.0	4	4240	A
2.	Rama II	661.20.02	1	26948	A
3.	Ośłona wału	661.20.02.12	2	37034	A
4.	Blokada kontenera	661.20.05.05	1	27269	B
5.	Tuleja cylindryczna	BMZ/L 85/90	2	10849	A
6.	Podkładka okr. zgrubna 21 Fe/Zn	DIN 125	4	1038	
7.	Podkładka okr. zgrubna. 8,4	DIN 125 A	8	1013	
8.	Śruba M20x65 kl.8.8	DIN 931-1	4	24569	
9.	Dekielek rury	H24.05.007.0	2	3945	B
10.	Rolka kpl	H24.07.000.0	2	10910	A
11.	Podkładka spr. 8.2 Fe/Zn	PN-77/M-82008	8	932	
12.	Podkładka spr. 12,2 Fe/Zn	PN-77/M-82008	4	935	
13.	Podkładka okr. zgrubna 13 Fe/Zn	DIN 126	4	1022	
14.	Nakrętka M8 kl.8 Fe/Zn	PN-86/M-82144	4	785	
15.	Nakrętka z wkł. M20 Fe/Zn	PN-86/M-82175	4	5626	
16.	Śruba z łbem sześć. M12x35 kl. 8,8	PN-EN ISO 4017	4	1740	
17.	Śruba - M8x12	PN-EN ISO 4017	4	7666	
18.	Tuleja samosmarna	PS 26 100 100 60	2	1955	

**Blokada kontenera 661.20.05.05**

L.p	Nazwa	Numer rysunku	Ilość	Kod	Rewizja
1.	Siłownik blokady kontenera	SMT1MT.50.28.200-00	1	37801	
2.	Korpus blokady kps	661.20.05.05.01	1	27270	C
3.	Suwak blokady kps	661.20.05.05.02	2	27478	B
4.	Suwak 2 blokady kps	661.20.05.05.03	2	27487	B
5.	Śruba M12x180 kl. 8.8	PN-EN ISO 4014	2	28570	
6.	Podkładka okr. zgrubna 17 Fe/Zn	DIN 126	4	1031	
7.	Śruba M16x180 kl.8.8	PN-EN ISO 4014	2	1320	
8.	Nakrętka z wkł. M16 Fe/Zn	PN-86/M-82175	2	5645	
9.	Nakrętka z wkł. M12-8	PN-EN ISO 10511	2		
10.	Podkładka okr. zgrubna 13	PN-EN ISO 7091	2	1022	

**Rolka H24.07.000.0**

L.p	Nazwa	Numer rysunku	Ilość	Kod	Rewizja
1.	Tuleja cylindryczna	BMZ/L 85/90	1	10849	A
2.	Rolka	H24.07.001.0	1	10911	



Rys.4. Rama III zmontowana

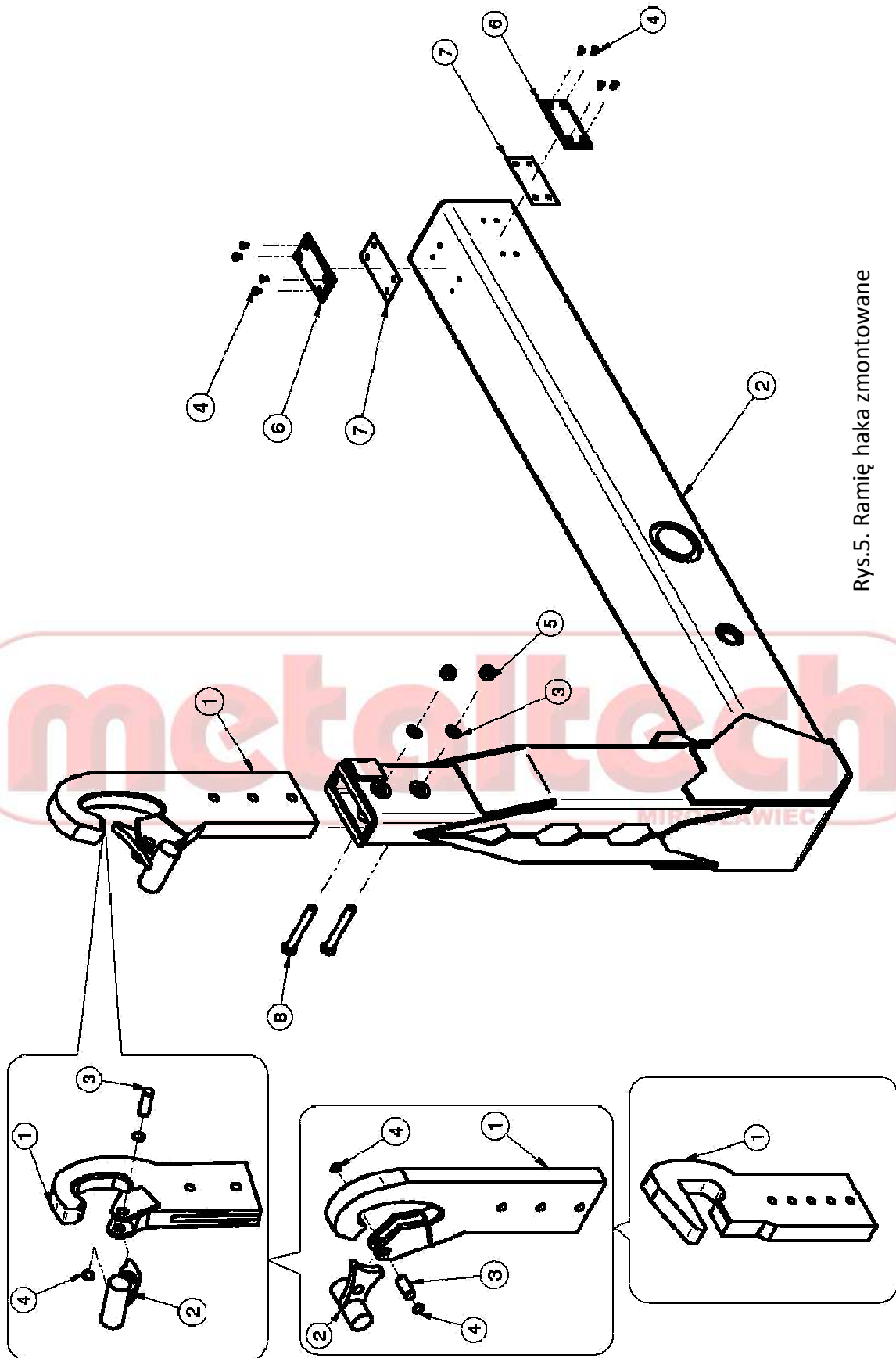


## Rama III zmontowana

## Tabela 4

L.p	Nazwa	Numer rysunku	Ilość	Kod	Rewizja
1.	Rama III	661.20.03	1	27078	C
2.	Sworzeń zamka	661.20.05.01	1	27200	
3.	Tuleja suwaka kps	661.20.05.02	1	27227	
4.	Płyta ślizgowa II	661.20.05.07	2	27281	B
5.	Płyta ślizgowa	661.20.05.16	4	31596	B
6.	Podkładka płyty	661.20.05.17	4	31597	A
7.	Wspornik czujnika	661.20.05.26	1	38615	A
8.	Sprężyna zamka fi9xfi68xl130	661.30.05.02.04	1	25365	
9.	Pokrywa II	661.30.05.11	2	25543	
10.	Tuleja ślizgowa	661.30.05.20	1	25368	
11.	Pierścień osadczy W65x2,5	DIN 472-1	1	25835	A
12.	Wkręt M12x20 kl. 10.9	DIN 7991	16	18716	
13.	Wkręt M8x30 kl.8.8	DIN 7991 M8x30	8	5385	A
14.	Śruba M16x120-8.8 Fe/Zn	DIN 931	1	1317	A
15.	Nakrętka z wkł. M8 kl.8 Fe/Zn	DIN 985	8	884	
16.	Nakrętka z wkł. M16 kl.8 Fe/Zn	DIN 985	1	5645	
17.	Wkręt M10x20 kl.8.8	M10x20	12	25831	A
18.	Podkładka okr. zgrubna 17 Fe/Zn	DIN 126	1	1031	
19.	Podkładka okr. zgrubna 8,4 Fe/Zn	DIN 126	4	1013	
20.	Nakrętka z wkł. M8 kl.8 Fe/Zn	DIN 985	2	884	
21.	Śruba z łb. sześc. M8x25 kl. 8.8 Fe/Zn	PN-EN ISO 4017	2	1184	
22.	Smarownicza M8x1	PN/M-86002	2	1778	

MIROSLAWIEC



Rys.5. Ramię haka zmontowane

## Ramię haka zmontowane

## Tabela 5

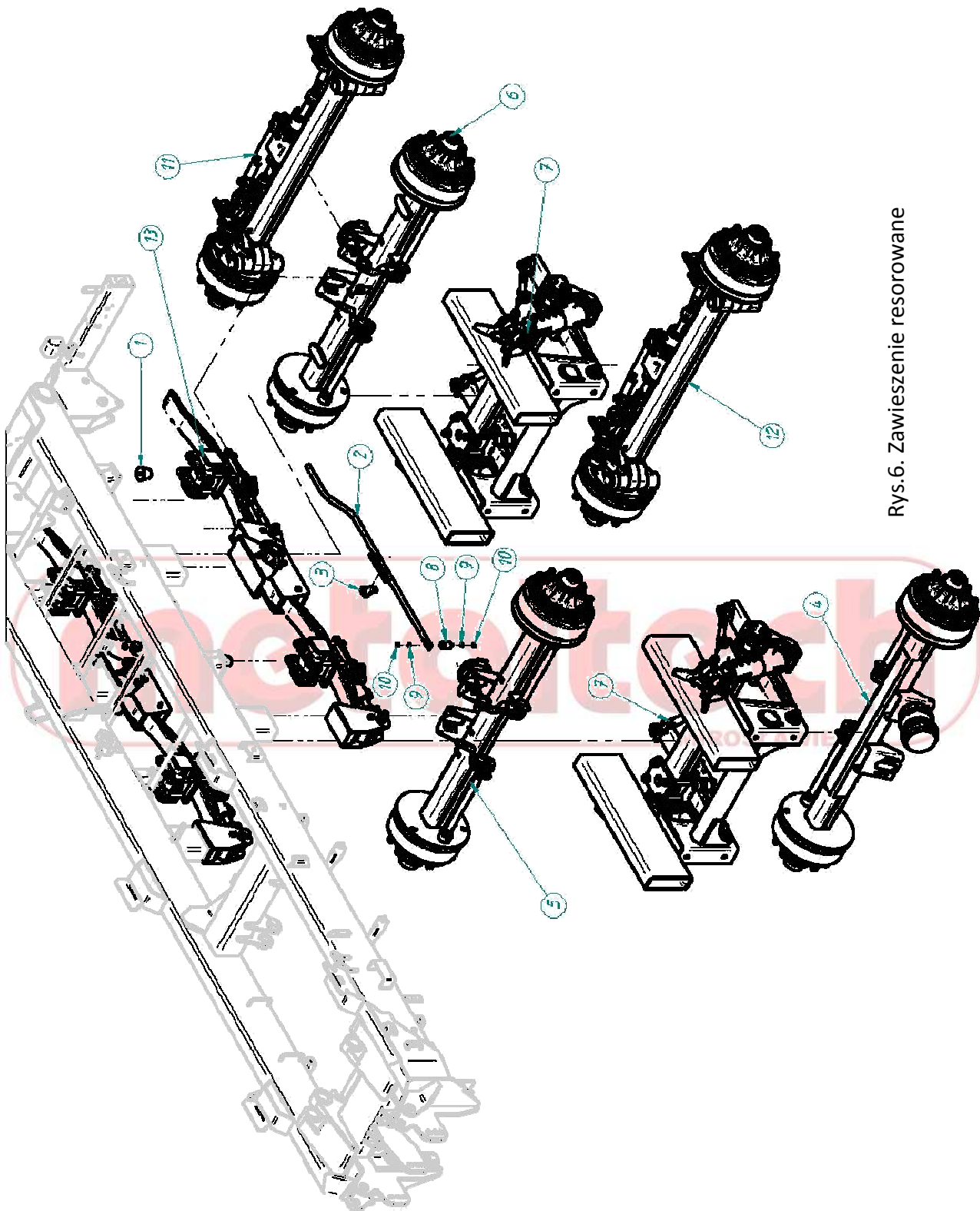
L.p	Nazwa	Numer rysunku	Ilość	Kod	Rewizja
1.	Hak z blokadą kontenera		1		
1.1.	Hak z blokadą kontenera SS 2031	661.19.05.07	1	22286	
1.2.	Hak z blokadą kontenera DIN 30722	661.19.05.02	1	21134	
1.3.	Hak	H24.05.018.0	1	3359	
2.	Ramię haka kps	661.20.04	1	27202	B
3.	Podkładka okr. zgrubna 21 Fe/Zn	DIN 125	2	1038	
4.	Wkręt M8x16 kl.8.8 Fe/Zn	DIN 7991	16	10483	
5.	Nakrętka z wkł. M20 kl.8	DIN 985	2	5626	
6.	Płyta ślizgowa	H24.04.020.0	4	8718	A
7.	Podkładka płyty ślizgowej	H24.04.021.0	4	8719	A
8.	Śruba z łb. sześć. M20x140, kl.8.8, Fe/Zn	ISO 4014	2	1337	

**Hak z blokadą kontenera 661.19.05.07**

L.p	Nazwa	Numer rysunku	Ilość	Kod	Rewizja
1.	Hak z płytkami	661.19.05.07.01.1	1	24888	
2.	Zapadka kps	661.19.05.07.02	1	24892	
3.	Sworzeń zapadki	661.19.05.07.03	1	24895	
4.	Pierścień osadczy sprężynujący Z-25	DIN 471 - 25x1,2	2	1012	

**Hak z blokadą kontenera 661.19.05.02**

L.p	Nazwa	Numer rysunku	Ilość	Kod	Rewizja
1.	Hak z płytkami	661.19.05.02.01	1	21135	
2.	Zapadka kpl	661.19.05.02.02	1	21138	
3.	Sworzeń	661.19.05.02.03	1	21141	
4.	Pierścień osadczy sprężynujący Z-25	DIN 471 - 25x1,2	2	1012	



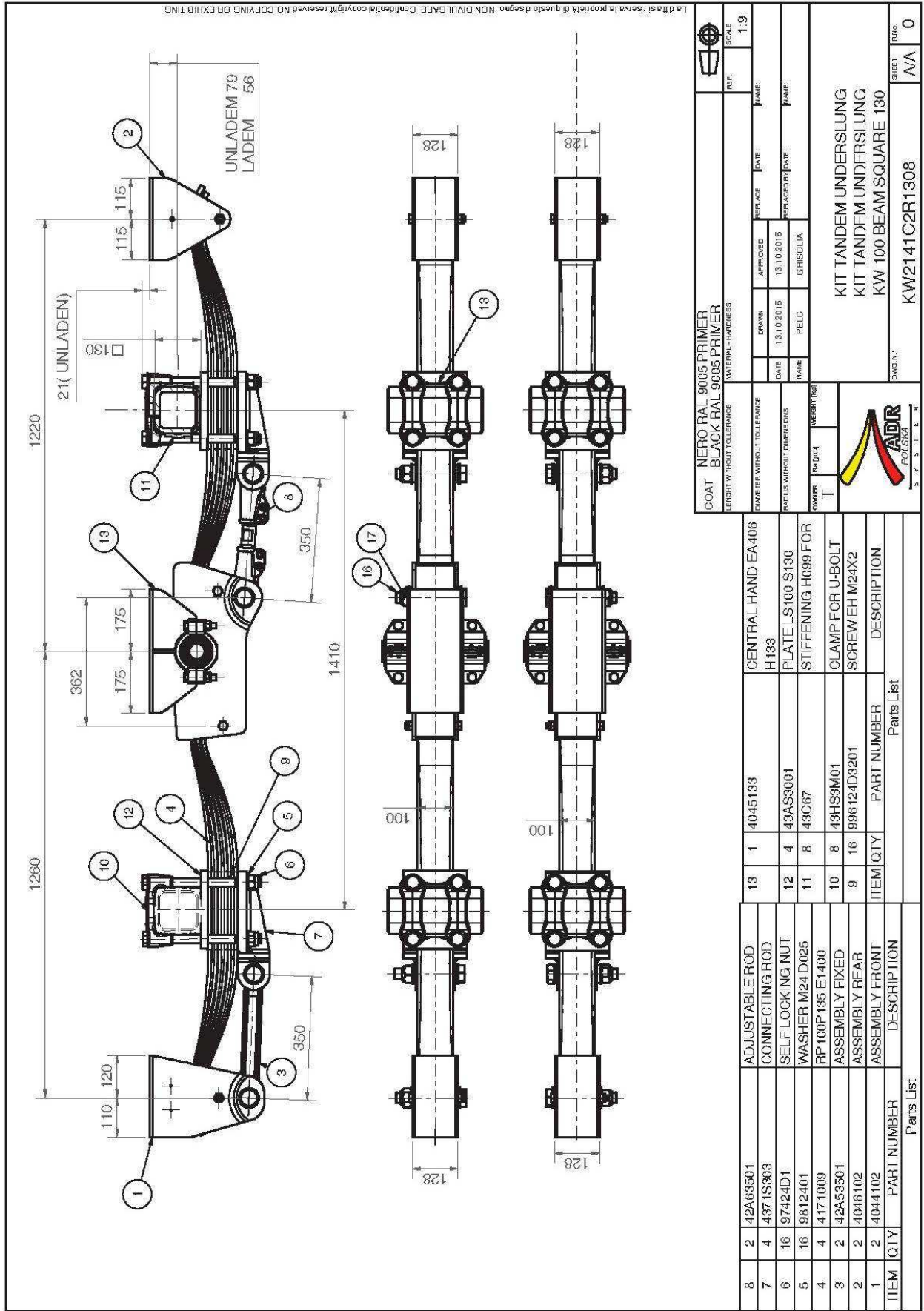
Rys.6. Zawieszenie resorowane

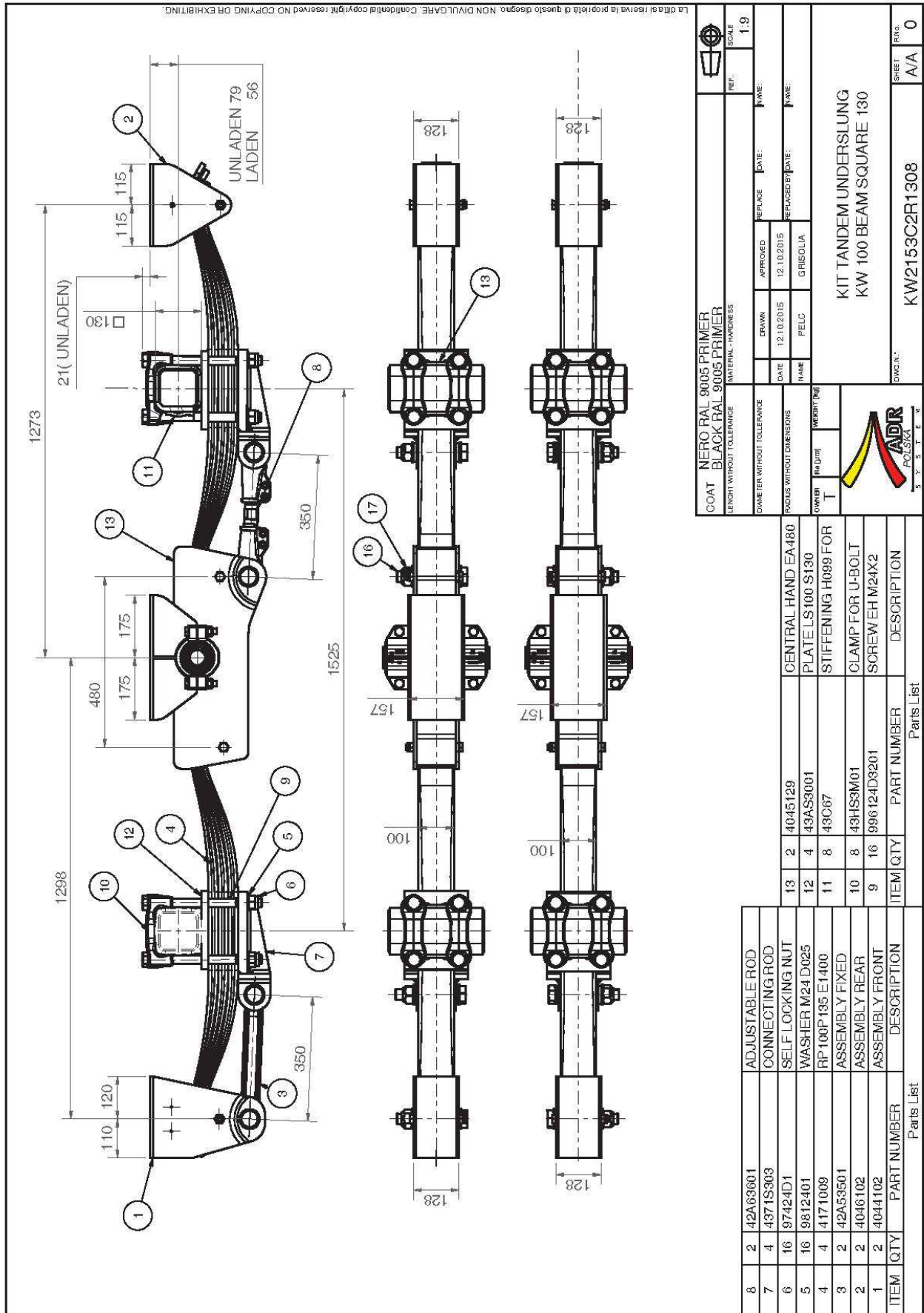
## Zawieszenie resorowane

## Tabela 6

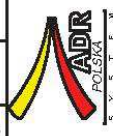
L.p.	Nazwa	Numer rys.	Ilość	Kod	Rewizja
1.	Odbojnik	317.11.21.Y.1	4	376	
2.	Łącznik kps.				
3.	Kształtownik	646.12.2.01.06.03	1	39127	
4.	Oś przednia				
5.	Oś przednia				
6.	Oś tylna sztywne				
7.	Zawieszenie hydrauliczne 12T				
8.	Łącznik elastyczny	PET.76.982-00	1	18868	
9.	Podkładka spr. 10,2 Fe/Zn	PN-77/M-82008	2	933	
10.	Nakrętka M10 Fe/Zn	PN-85/M-82144	2		
11.	Oś skrętna				
12.	Oś skrętna				
<b>13a.</b>	<b>Tandem 24T, Os130, rozstaw E1410</b>	<b>KW2141C2R1308</b>	<b>1</b>	<b>43413</b>	<b>ADR</b>
<b>13b.</b>	<b>Tandem 24T, Os130, rozstaw E1525</b>	<b>KW2153C2R1308</b>	<b>1</b>	<b>43404</b>	<b>ADR</b>
2.	Łącznik kps.	646.12.2.01.06.00	1	39115	
5.	Oś przednia	AS3UF1VCN013	1	42315	ADR
6.	Oś tylna sztywne	AS3UF1VCN013	1	42315	ADR
11a.	Oś skrętna-OPCJA –skręt nadążny	C5S3UF1VC015	1	43397	ADR
11b.	Oś skrętna-OPCJA –skręt wymuszony	SPE127-15	1	43396	ADR
<b>13c.</b>	<b>Tandem 32T, Os150, rozstaw E1850</b>	<b>KW2180C2N1534</b>	<b>1</b>	<b>39204</b>	<b>ADR</b>
2.	Łącznik kps.	646.20.2.02.00.00	1	39543	
5.	Oś przednia	AS5VF1WCN013	1	30464	ADR
11c.	Oś skrętna-OPCJA –skręt nadążny	BWS5VF1WA010	1	41989	ADR
<b>7.</b>	<b>Zawieszenie hydrauliczne 12T</b>	<b>KX12R01</b>	<b>2</b>	<b>42452</b>	<b>ADR</b>
4.	Oś przednia	T-SPE281-15-01	1	43329	ADR
12a.	Oś przednia	T-SPE281-15-01	1	43329	ADR
12b.	Oś skrętna-OPCJA –skręt wymuszony	SPE127-15-02	1	43302	ADR







NERO RAL 9005 PRIMER BLACK RAL 9005 PRIMER		MATERIAL - HARDNESS	
COAT	LENGTH WITHOUT TOLERANCE	DIAMETER WITHOUT TOLERANCE	SCALE
			1:9
DATE	APPROVED	REPLACE	NAME
12.10.2015	12.10.2015		
NAME	DATE	REPLACED BY	NAME
FELC	GRISOLIA		
KIT TANDEM UNDERSLUNG KW 100 BEAM SQUARE 130		DWG. N.º	
		KW2153C2R1308	
SHEET		R.N.º	
A/A		0	



La ditta si riserva la proprietà di questo disegno. NON DIVULGARE. Confidential copyright reserved. NO COPYING OR EXHIBITING.

La ditta si riserva la proprietà di questo disegno. NON DIVULGARRE. Confidential copyright reserved. NO COPYING OR EXHIBITING.

COAT		MATERIAL - HARDNESS		REF.	SCALE
LENGTH WITHOUT TOLERANCE		Diameter		1:19	
DIAMETER WITHOUT TOLERANCE		DATE	APPROVED	REPLACE	DATE
RADIUS WITHOUT DIMENSIONS		28.02.2013	28.02.2013		
OWNER		NAME		GLUDICI	
A		RUMMOLINO		KIT TANDEM 32TON	
WEIGHT (kg)		DWG. N°		KW2180C2N1534	
		SHEET		A/A	
		RWA		0	

ITEM	QTY	PART NUMBER	DESCRIPTION	ITEM	QTY	PART NUMBER	DESCRIPTION
8	2	42A63601	ADJUSTABLE ROD	15	16	97424D1	NUT
7	2	42A63501	ADJUSTABLE ROD	14	16	9812401	WASHER
6	2	42A53501	FIXED ROD	13	4	43L01	STIFFENING
5	2	4046102	REAR SUPPORT	12	8	43HS5M01	CLAMP FOR U-BOLT
4	2	4045131	REAR ROCKER	11	4	4371S506	AXLE SUPPORT
3	2	4045130	FRONT ROCKER	10	8	42224027	U-BOLT
2	2	4044102	FRONT SUPPORT	9	8	454101	U-BOLT SEAT
1	4	4171009	SPRING 3x27-13 SS				

Parts List





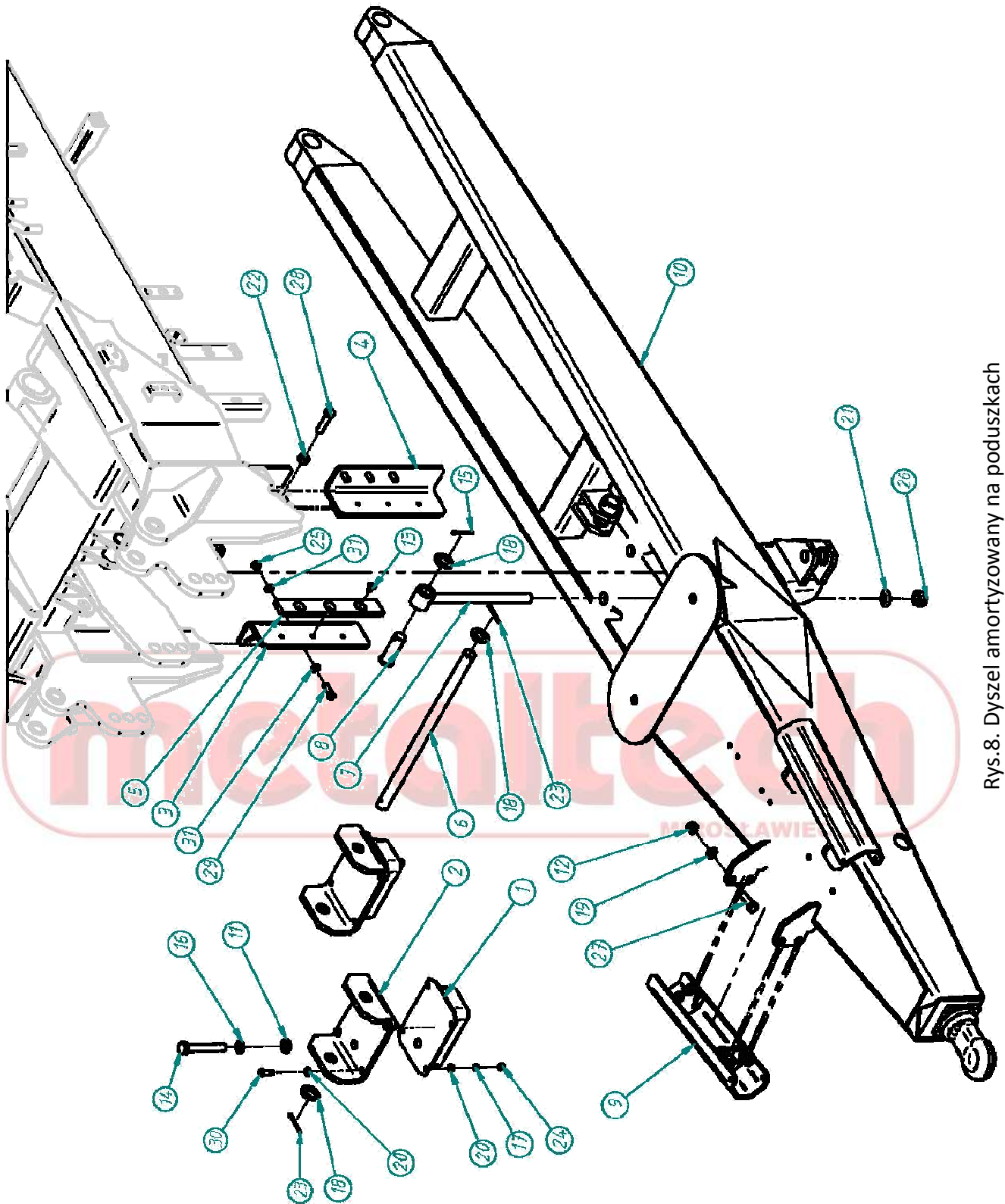




## Zawieszenie wahacz

## Tabela 7

L.p.	Nazwa	Numer rys.	Ilość	Kod	Rewizja
1.	Tulejka samosmarna	646.18.02.01.13	4	22718	
2.	Mocowanie dolne	660.20.01.21	2	21282	
3.	Mocowanie wewnętrzne dolne	660.20.01.24	1	21287	
4.	Podkładka specjalna	660.20.01.29	2	21619	
5.	Śruba specjalna	660.20.01.30.1	2	21625	
6.	Sworzeń siłownika blokady	661.19.01.49	2	21700	
7.	Sworzeń wahacza	661.19.01.62	1	21937	
8.	Siłownik blokady kpl	661.20.01.84	2	43621	
9.	Listwa krótka kps	661.20.05.39	2	43626	
10.	Wahacz kps lewy	661.20.06.01L	1	43629	
11.	Wahacz kps prawy	661.20.06.01P	1	43630	
12.	Wpust pryzmatyczny DIN 6885-1	A 28x16x80	1	21626	
13.	Podkładka okr. zgrubna 21 Fe/Zn	DIN 125	10	1038	
14.	Smarownicza M10x1	DIN 71412	2	1779	
15.	Opaska siłownika kpl	H24.01.058.0.1	2	3226	
16.	Śruba M20x130 kl.8.8	ISO 4014	10		
17.	Podkładka sprężysta 16.3 Fe/Zn	DIN 128	2	939	
18.	Podkładka spr. 20,5 Fe/Zn	DIN 128	10		
19.	Podkładka okr. zgrubna 31 Fe/Zn	DIN 126	2	1048	
20.	Podkładka okr. zgrubna 17 Fe/Zn	DIN 126	2	1031	
21.	Podkładka okr. zgrubna 10,5 Fe/Zn	DIN 126	8	1016	
22.	Nakrętka M16 Fe/Zn	PN-82/M-82144	2	797	
23.	Nakrętka z wkł. M10 kl.8 Fe/Zn	DIN 982	4	888	
24.	Śruba z łb. sześć. M10x25 kl.8,8 Fe/Zn	PN-EN ISO 4017	4	1191	
25.	Zawlecza S-Zn 5x56	DIN 94	2	3523	

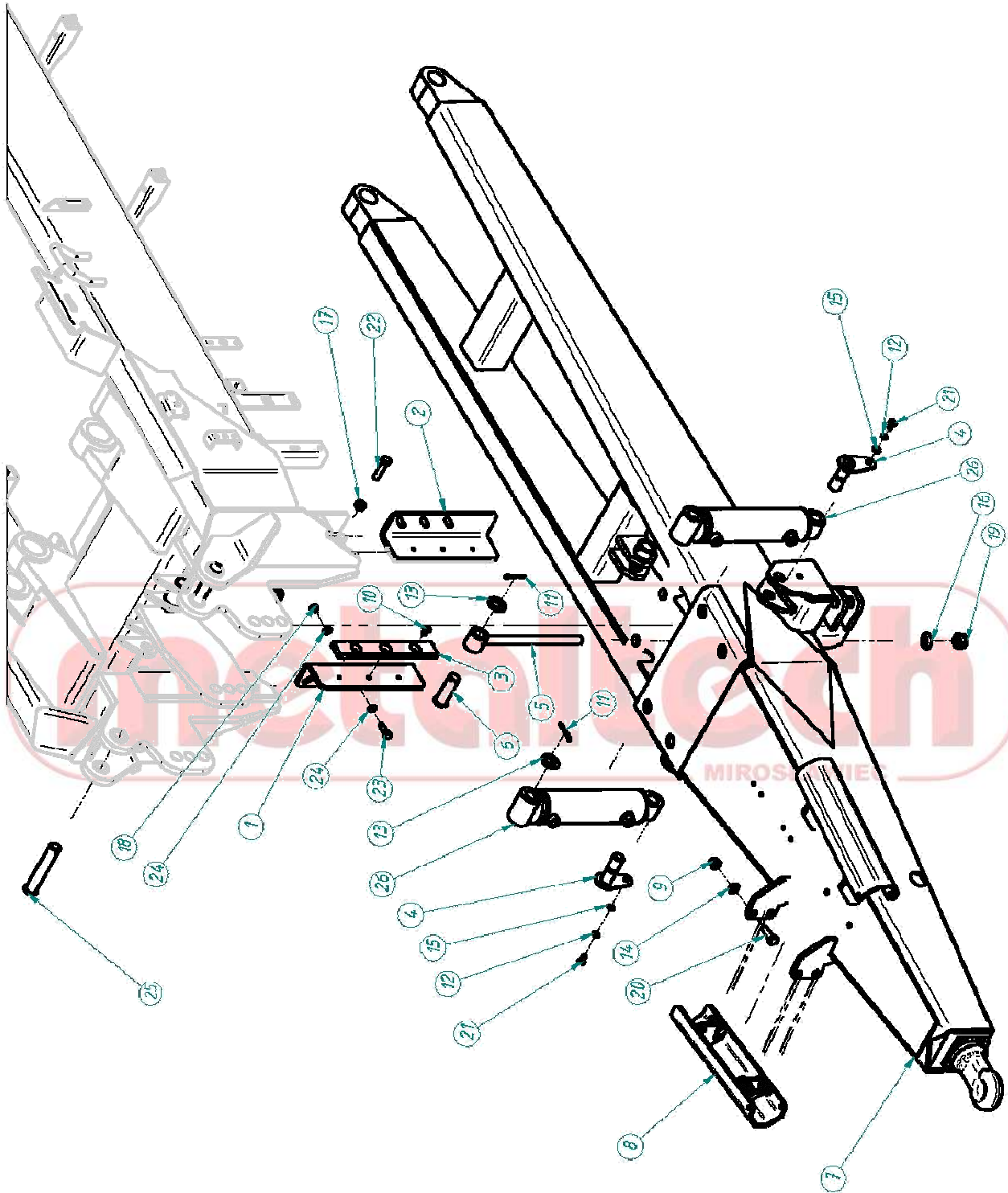


Rys.8. Dyszel amortyzowany na poduszkach

## Dyszel amortyzowany na poduszkach

## Tabela 8

L.p.	Nazwa	Numer rys.	Ilość	Kod	Rewizja
1.	Profil gumowy prostokątny 81.28.280	56WPOPZ	2	230	
2.	Wspornik poduszki	646.16010.01.01.101	2	28582	
3.	Kształtownik gięty prawy	646.18.01.04.02.08	2	41944	
4.	Kształtownik gięty lewy	646.18.01.04.02.09	2	41945	
5.	Ślizg	646.18.01.04.02.10	4	41946	
6.	Sworzeń	661.20.01.76.04	1	43412	
7.	Śruba blokady kps	661.20.05.35	2	43369	
8.	Sworzeń blokady	661.20.05.36	2	43372	
9.	Wspornik kps	661.20.10.300	2	43388	
10.	Dyszel amortyzowany	661.20.11.000	1	43395	
11.	Podkładka okr. zgrubna 21 Fe/Zn	DIN 125	2	1038	
12.	Nakrętka z wkł. M16 kl.8 Fe/Zn	DIN 985	8	5645	
13.	Śruba z łb stoż M10x20 kl.8,8 Fe/Zn	ISO 10642 (DIN 7991)	6	42016	
14.	Śruba M20x130 kl.8.8	ISO 4014	2		
15.	Zawlecza S-Zn 6,3x50	DIN 94	2	24582	
16.	Podkładka spr. 20,5 Fe/Zn	DIN 128	2		
17.	Podkładka spr. 10,2 Fe/Zn	DIN 128	8	933	
18.	Podkładka okr. zgrubna 31 Fe/Zn	DIN 126	4	1048	
19.	Podkładka okr. zgrubna 17 Fe/Zn	DIN 126	8	1031	
20.	Podkładka okr. zgrubna 10,5 Fe/Zn	DIN 126	16	1016	
21.	Podkładka kulista 24	PN-78/M-82026	2	43373	
22.	Nakrętka M16 Fe/Zn	DIN 934	4	797	
23.	Zawlecza 5x56 S-Zn	DIN 94	2	3523	
24.	Nakrętka sześciokątna M10 kl.8 Fe/Zn	DIN 934	8	790	
25.	Nakrętka sześć. z wkł. poliamidową M12 kl.8 Fe/Zn	DIN 985	6	5646	
26.	Nakrętka sześć. z wkł. M24 kl.8 Fe/Zn	DIN985	2	36606	
27.	Śruba M16x50	PN-EN ISO 4017	8	13795	
28.	Śruba z łb. sześć. M16x65 kl.8,8 Fe/Zn	PN-EN ISO 4017	4	30399	
29.	Śruba z łb. sześć. M12x40 kl.8,8 Fe/Zn	PN-EN ISO 4017	6	1257	
30.	Śruba z łb. sześć. M10x35 kl.8,8 Fe/Zn	PN-EN ISO 4017	8	1201	
31.	Podkładka okr. zgrubna 13	DIN 126	12	1022	



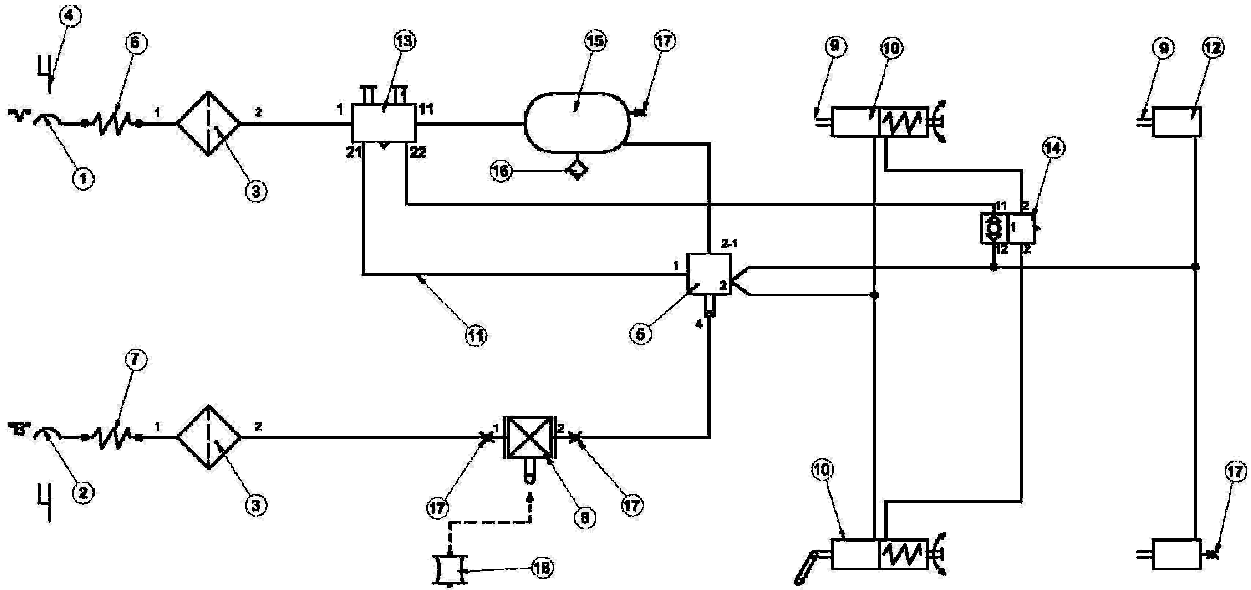
Rys.9. Dyszel amortyzowany hydraulicznie

## Dyszel amortyzowany hydraulicznie

## Tabela 9

L.p.	Nazwa	Numer rys.	Ilość	Kod
1.	Kształtownik gięty prawy	646.18.01.04.02.08	1	41944
2.	Kształtownik gięty lewy	646.18.01.04.02.09	1	41945
3.	Ślizg	646.18.01.04.02.10	2	41946
4.	Sworzeń dolny kps.	646.18.03.02.03.00	2	41984
5.	Śruba blokady kps	661.20.05.35	2	43369
6.	Sworzeń blokady	661.20.05.36	2	43372
7.	Dyszel hydrauliczny	661.20.10.000	1	43261
8.	Wspornik kps	661.20.10.300	2	43388
9.	Nakrętka z wkł. M16 kl.8 Fe/Zn	DIN 985	8	5645
10.	Śruba z łb stoż. z gniazd. sześć. M10x20 kl.8,8 Fe/Zn	DIN 7991	6	42016
11.	Zawlecza S-Zn 6,3x50	DIN 94	4	24582
12.	Podkładka spr. 10,2 Fe/Zn	DIN 128	2	933
13.	Podkładka okr. zgrubna 31 Fe/Zn	DIN 126	4	1048
14.	Podkładka okr. zgrubna 17 Fe/Zn	DIN 126	8	1031
15.	Podkładka okr. zgrubna 10,5 Fe/Zn	DIN 126	2	1016
16.	Podkładka kulista 24	PN-78/M-82026	2	43373
17.	Nakrętka M16 Fe/Zn	DIN 934	4	797
18.	Nakrętka sześć. z wkł. poliamidową M12 kl.8 Fe/Zn	DIN 985	6	5646
19.	Nakrętka sześć. z wkł. M24 kl.8 Fe/Zn	DIN985	2	36606
20.	Śruba M16x50	PN-EN ISO 4017	8	13795
21.	Śruba z łb. sześć. M10x20 kl.8,8 Fe/Zn	PN-EN ISO 4017	2	1177
22.	Śruba z łb. sześć. M16x65 kl.8,8 Fe/Zn	PN-EN ISO 4017	4	30399
23.	Śruba z łb. sześć. M12x40 kl.8,8 Fe/Zn	PN-EN ISO 4017	6	1257
24.	Podkładka okr. zgrubna 13	DIN 126	12	1022
25.	Sworzeń górny	S.40.01.00.001	2	41006
26.	Siłownik dyszla	S.40.05.01.000	2	41020



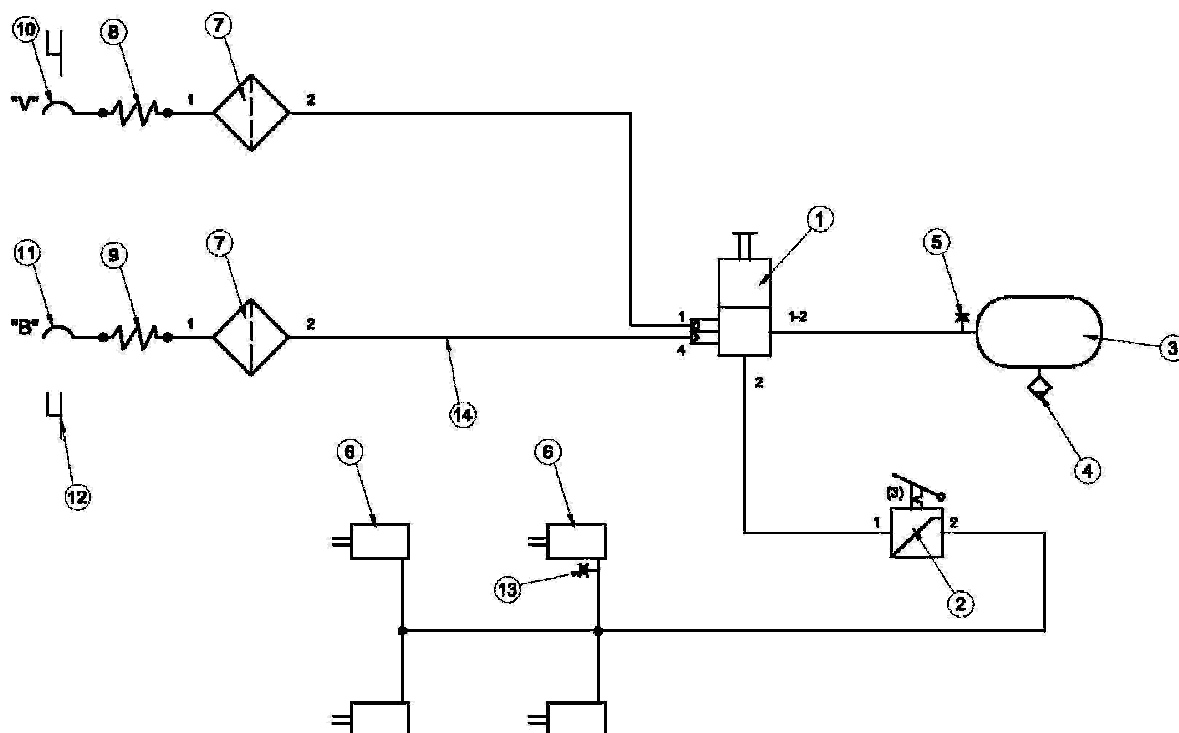


Rys.10a. Instalacja hamulcowa pneumatyczna - resory

Instalacja hamulcowa pneumatyczna -  
resory

Tabela 10a

L.p	Nazwa	Numer rysunku	Ilość	Kod	Rewizja
1.	Złącze przewodu automatyczne	87 10 030 0	1	198	
2.	Złącze przewodu automatyczne	87 10 020 0	1	195	
3	Filtr przewodowy	81 10 010 0	2	520	
4.	Uchwyt przewodów pneumatycznych		2	465	
5.	Zawór sterujący	351 008 022	1	35626	
6.	Przewód spiralny CZERWONY		1	178	
7.	Przewód spiralny ŻÓŁTY		1	184	
8.	Regulator siły hamowania automatyczny	601 013 011	1	35627	
9.	Widelki siłownika hamulcowego krótkie		4	2522	
10.	Cylinder dwu komorowy	Typ 24"/30	2	35950	
11.	Przewód pneumatyczny	15x1,5			
12.	Cylinder hamulcowy	Typ 24"	2	188	
13.	Zawór parkująco-luzujący	352 045 001	1	35948	
14.	Zawór szybko odpowietrzający	350 036 011	1	35949	
15.	Zbiornik powietrza	60 l	1	253	
16.	Zawór odwadniający	83 10 011 0	1	333	
17.	Złącze kontrolne		4		
18.	Łącznik elastyczny	PET.76.982-00	1	18868	
19.					

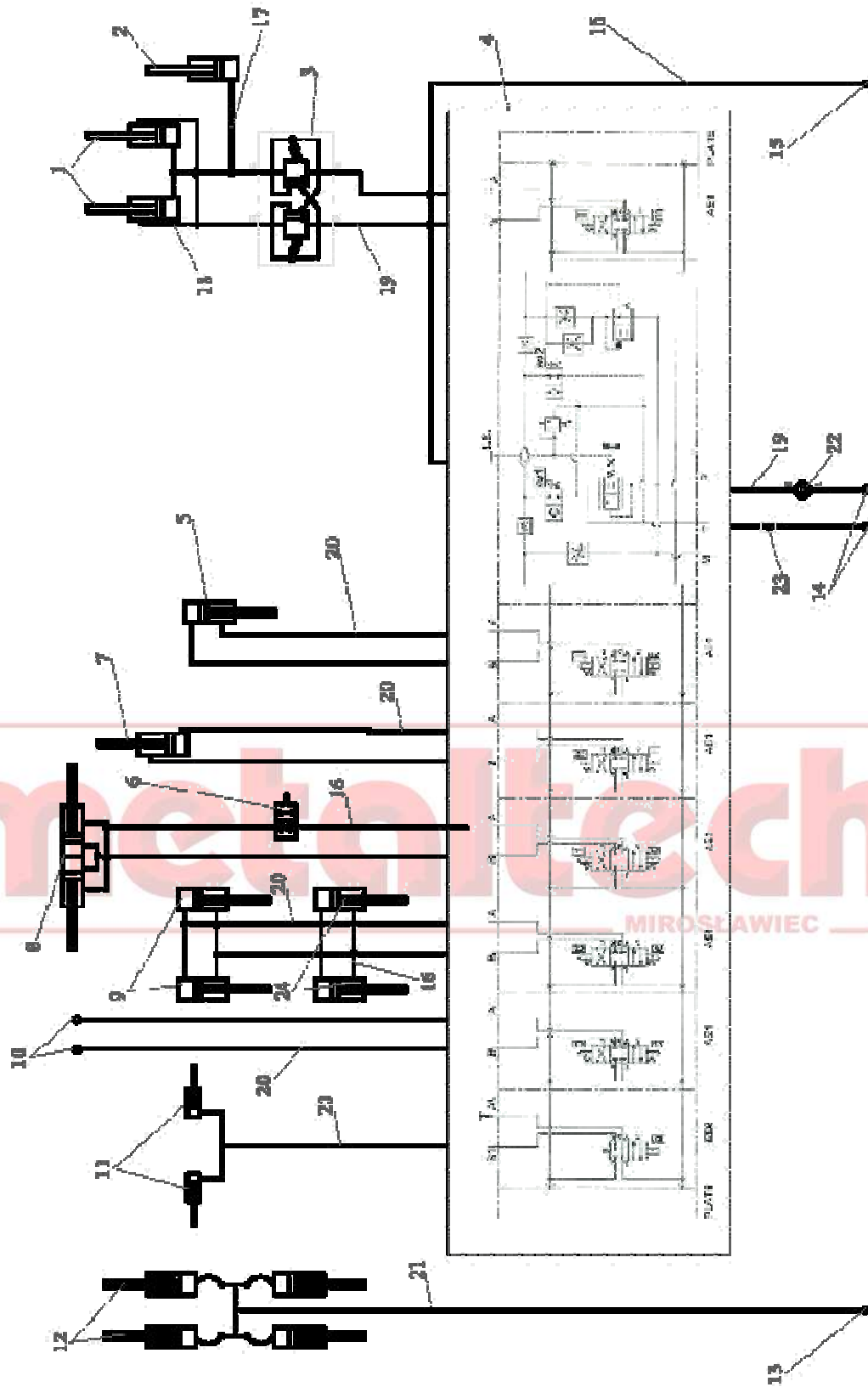


Rys.10b. Instalacja hamulcowa pneumatyczna - wahacz

Instalacja hamulcowa pneumatyczna -  
wahacz

Tabela 10b

L.p	Nazwa	Numer rysunku	Ilość	Kod	Rewizja
1.	Główny zawór hamowania	44 12 011 0	1	4781	
2.	Regulator siły hamowania 3-zakresowy	61 11 011 0	1	459	
3.	Zbiornik powietrza	60 l	1	253	
4.	Zawór odwadniający	83 10 011 0	1	333	
5.	Złącze kontrolne		4		
6.	Cylinder hamulcowy	Typ 24"	2	188	
7.	Filtr przewodowy	81 10 010 0	2	520	
8.	Przewód spiralny CZERWONY		1	178	
9.	Przewód spiralny ŻÓŁTY		1	184	
10.	Złącze przewodu automatyczne	87 10 030 0	1	198	
11.	Złącze przewodu automatyczne	87 10 020 0	1	195	
12.	Uchwyt przewodów pneumatycznych		2	465	
13.					

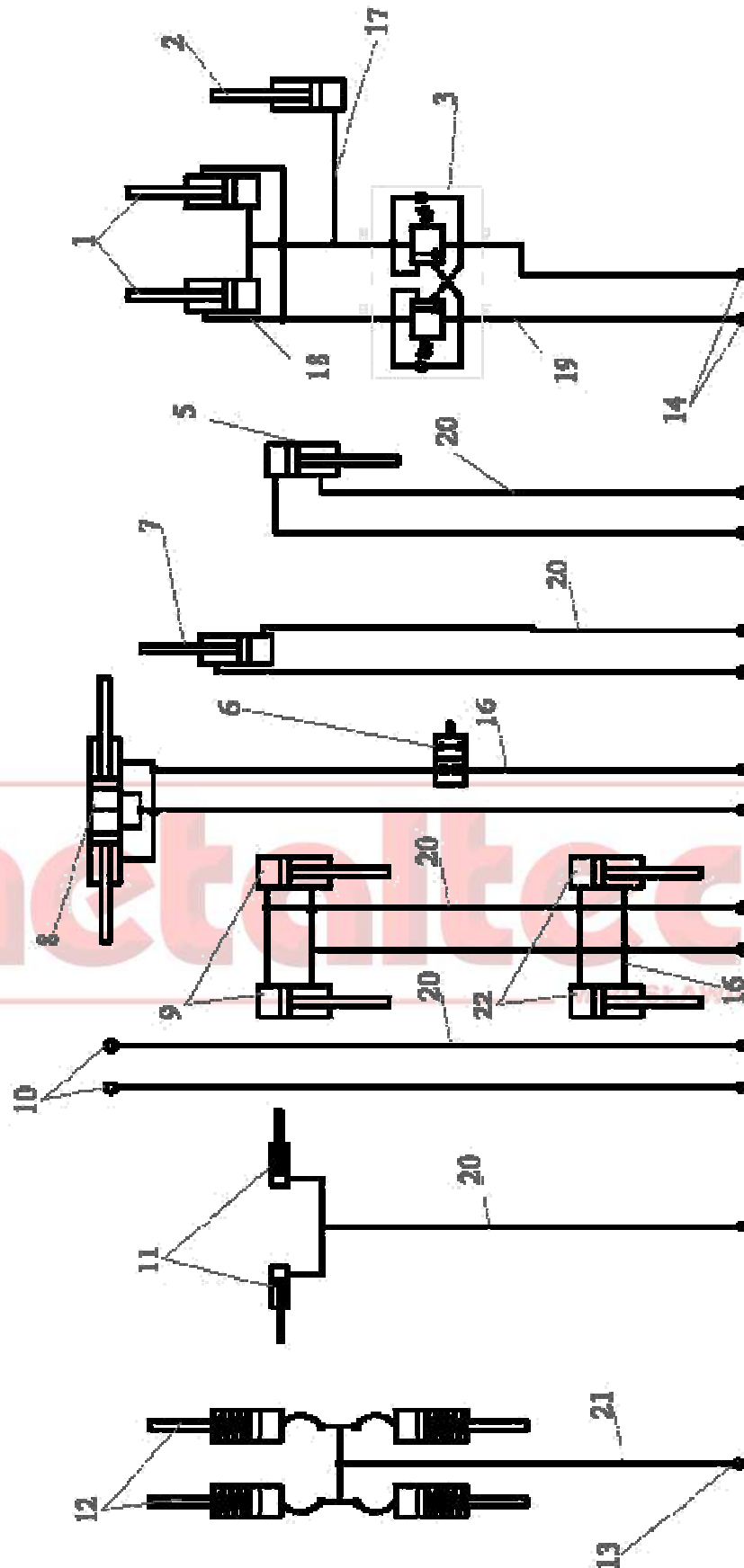


Rys.11a. Instalacja hydrauliczna - rozdzielacz

## Instalacja hydrauliczna - rozdzielacz

## Tabela 11a

Lp.	Nazwa części	Numer katalogowy	Ilość	Kod
1a.	Siłownik prawy	PH16/07.001	1	298
1b.	Siłownik lewy	PH16/07.002	1	298
2.	Siłownik wspomagający	PH16/07.003	1	4603
3.	Zawór OVERCENTER CBF	OVCDEL 3402	1	21644
4.	Blok zaworowy DINOIL	6D4961GNCM19092	1	23277
5.	Hydrauliczna stopa podporowa PH22	661.30.05.19	1	25583
6.	Zawór krańcowy CBF	VFCA 3802		24386
7.	Siłownik wysuwu haka PH22	SMT2M.120.60.1200-00	1	29401
7.	Siłownik wysuwu haka PH30	SMT2M.120.60.1300-00	1	297
8.	Siłownik blokady kontenera	661.19.05.03.07	1	21568
9.	Siłownik dociążenia osi tylnej		2	
10.	Szybkozłazce GNAZDO		2	153
11.	Siłownik blokowania osi (OPCJA)		2	
12.	Siłownik hamulcowy	CN-S43-18-25/55	4	163
13.	Szybkozłazce hamulcowe	PFT3.1322.503	2	15341
14.	Szybkozłazce wtyczka	ISO 7241-1A	2	
15.	Szybkozłazce wtyczka LS	ISO 7241-1A	1	
16.	Przewód hydrauliczny	EN 853 1SN DN 8		
17.	Przewód hydrauliczny	EN 853 1SN DN 6		
18.	Rurka hydrauliczna	Fi18x2		
19.	Przewód hydrauliczny	EN 853 2SN DN 16		
20.	Przewód hydrauliczny	EN 853 2SN DN 10		
21.	Przewód hydrauliczny	EN 853 2SN DN 13		
22.	Filtr ciśnieniowy	FMM 0504 BAD P01 + 0504 A10AN P01	1	
23.	Zawór zwrotny Fluid-Press	FPR 3/4"	1	28581
24.	Cylinder hydrauliczny - belki OPCJA	CJ2F.20.40.100+UE2-40W	2	32341



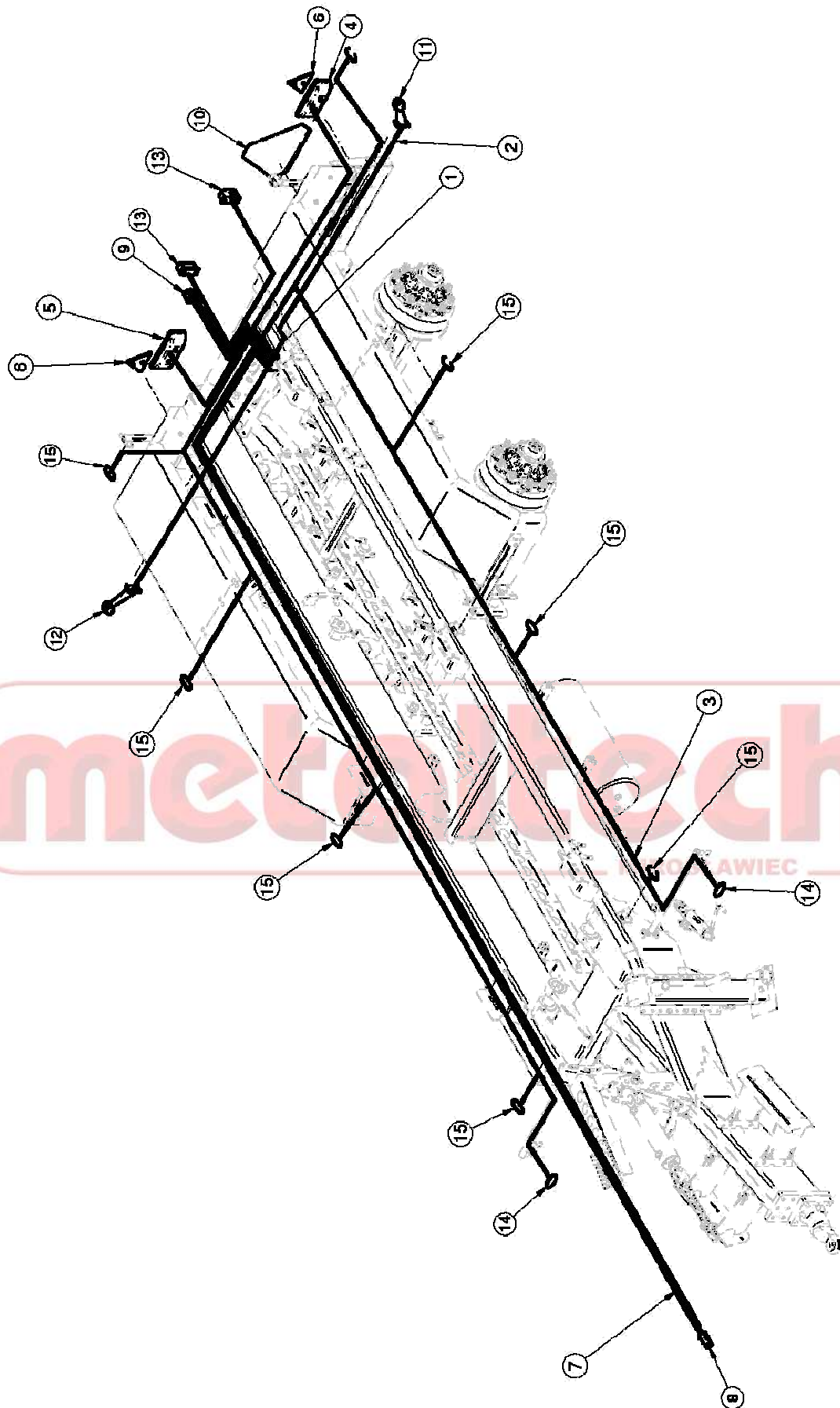
Rys11b. Instalacja hydrauliczna – z ciągnika



## Instalacja hydrauliczna – z ciągnika

## Tabela 11b

Lp.	Nazwa części	Numer katalogowy	Ilość	Kod
1a.	Siłownik prawy	PH16/07.001	1	298
1b.	Siłownik lewy	PH16/07.002	1	298
2.	Siłownik wspomagający	PH16/07.003	1	4603
3.	Zawór OVERCENTER CBF	OVCDEL 3402	1	21644
4.				
5.	Hydrauliczna stopa podporowa PH22	661.30.05.19	1	25583
6.	Zawór krańcowy CBF	VFCA 3802		24386
7.	Siłownik wysuwu haka PH22	SMT2M.120.60.1200-00	1	29401
7.	Siłownik wysuwu haka PH30	SMT2M.120.60.1300-00	1	297
8.	Siłownik blokady kontenera	661.19.05.03.07	1	21568
9.	Siłownik dociążenia osi tylnej		2	
10.	Szybkozłącze GNAZDO		2	153
11.	Siłownik blokowania osi (OPCJA)		2	
12.	Siłownik hamulcowy	CN-S43-18-25/55	4	163
13.	Szybkozłącze hamulcowe	PFT3.1322.503	2	15341
14.	Szybkozłącze wtyczka	ISO 7241-1A	2	
15.				
16.	Przewód hydrauliczny	EN 853 1SN DN 8		
17.	Przewód hydrauliczny	EN 853 1SN DN 6		
18.	Rurka hydrauliczna	Fi18x2		
19.	Przewód hydrauliczny	EN 853 2SN DN 16		
20.	Przewód hydrauliczny	EN 853 2SN DN 10		
21.	Przewód hydrauliczny	EN 853 2SN DN 13		
22.	Cylinder hydrauliczny - belki OPCJA	CJ2F.20.40.100+UE2-40W	2	32341

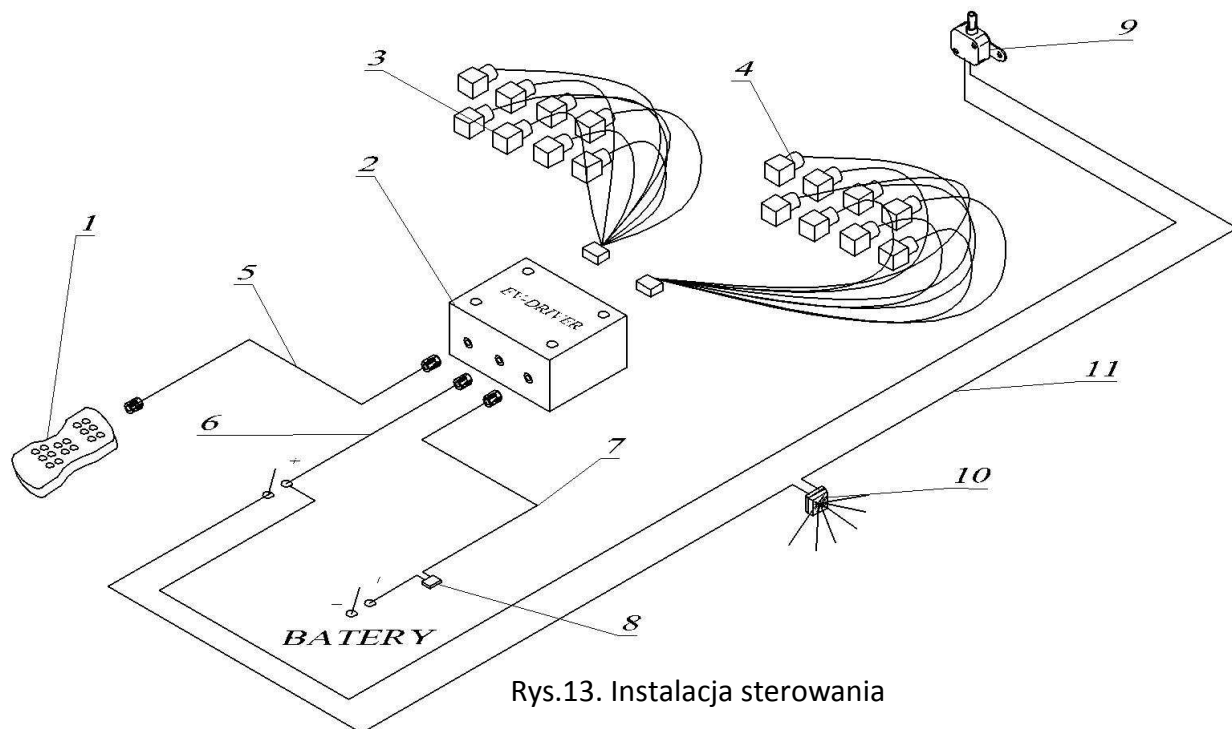


Rys.12. Instalacja oświetleniowa

## Instalacja oświetleniowa

## Tabela 12

L.p	Nazwa	Numer rysunku	Ilość	Kod	Rewizja
1.	Puszka instalacyjna EP LUX IP55		1	854	
2.	Przewód elektryczny	2X1 / 2X0,75	1		A
3.	Przewód elektryczny	4X1 / 4X0,75	1		A
4.	Lampa zespolona tylna WE549 (lewa)	53LZTWE549L / W549(LED)	1	774 / 32835	
5.	Lampa zespolona tylna WE549 (prawa)	53LZTWE549P / WE549(LED)	1	745 / 32836	
6.	Trójkąt odblaskowy UT-150	53TOB	2	862	
7.	Przewód elektryczny YLY-S	6x1x1,5	1		A
8.	Wtyk 7-biegunowy	7S	1	1794	
9.	Gniazdo siedmio-biegunowe 7S	DIN1724	1	719	
10.	Trójkąt ostrzegawczy z uchwytem	TW-W1/W3	1	490	A
11.	Lampa obrysowa tylna na wysięgniku (biało-czerwona)	W.21.3 / W.21.3S (LED)	1	28417 / 36973	
12.	Lampa obrysowa tylna na wysięgniku (biało-czerwona)	W.21.3 / W.21.3S (LED)	1	28416 / 36974	
13.	Lampa oświetleniowa tab. rej.	W08 / W45(LED)	2	772 / 36988	
14.	Lampa obrysowa przednia	W15 / W65 (LED)	2	773 / 32513	A
15.	Lampa boczna zespolona	W15 / W65 (LED)	8	872 / 32512	A

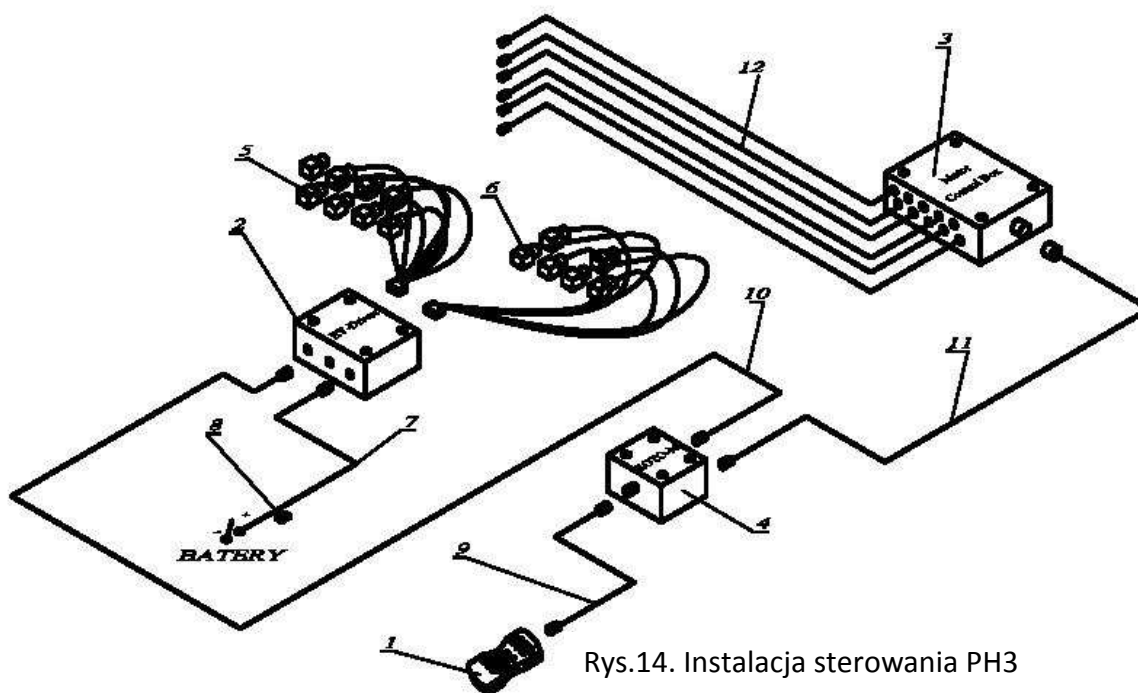


Rys.13. Instalacja sterowania

## Instalacja sterowania

## Tabela 13

Lp.	Nazwa części	Numer katalogowy	Ilość	Kod
1.	Pilot PH	999-0245	1	22848
2.	Puszka sumująca EV DRIVER	999-0300	1	23532
3.	Wiązka z przyłączami I	989-0139	1	23529
4.	Wiązka z przyłączami II	989-0154	1	23530
5.	Przewód łączący I	989-0141	1	23531
6.	Złącze dodatkowe	DINAMICA GENERALE	1	
7.	Przewód zasilający	989-0152	1	23657
8.	Bezpiecznik	DINAMICA GENERALE	1	
	OPCJA DODATKOWA			
9.	Mikrowyłącznik	PAP 1T31 PZ11	1	36944
10.	Lampa przednia zespolona	W43 LED	1	36946
11.	Przewód elektryczny 2x1	-		844



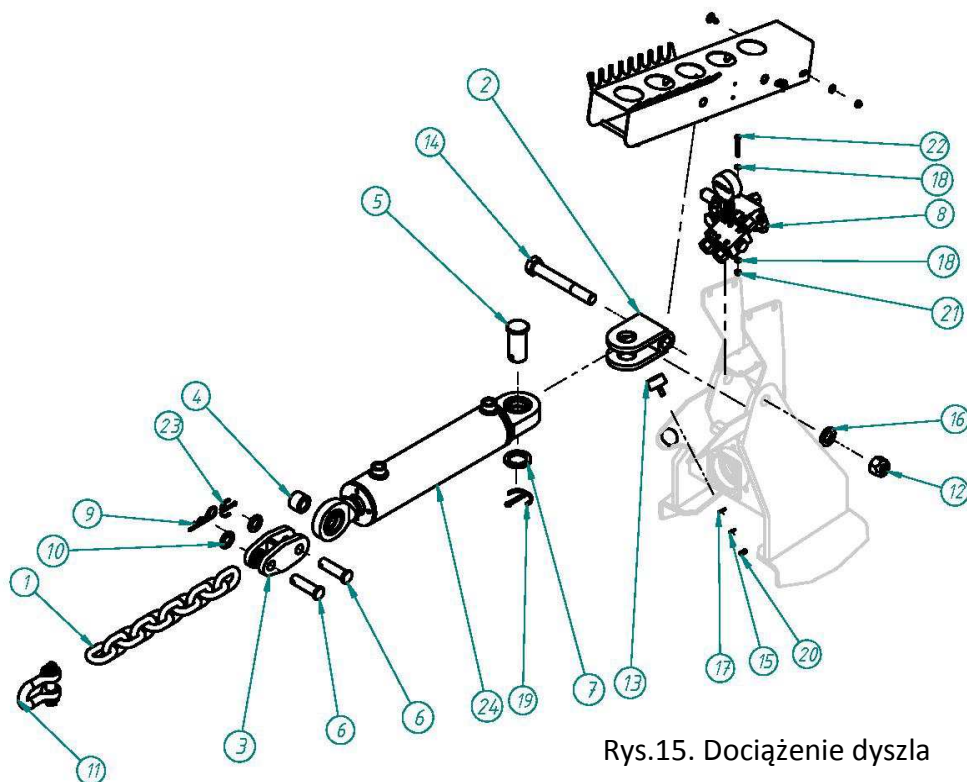
Rys.14. Instalacja sterowania PH3

## Instalacja sterowania PH3

## Tabela 14

Lp.	Nazwa części	Numer katalogowy	Ilość	Kod
1.	Pilot PH3	999-0678	1	
2.	Puszka EV DRIVER PH3	999-0718	1	
3.	Motor Control Box	979-0239	1	
4.	Puszka sumująca ROTO-M	979-0237	1	
5.	Wiązka z przyłączy 1-6	989-0139	1	23529
6.	Wiązka z przyłączy 7-9	989-0154	1	23530
7.	Przewód zasilający	989-0152	1	23657
8.	Bezpiecznik	DINAMICA GENERALE	1	
9.	Przewód łączący I	989-0142	1	
10.	Przewód łączący	989-0278	1	
11.	Przewód łączący	989-0070	1	
12.	Sensor	959-0360	6	



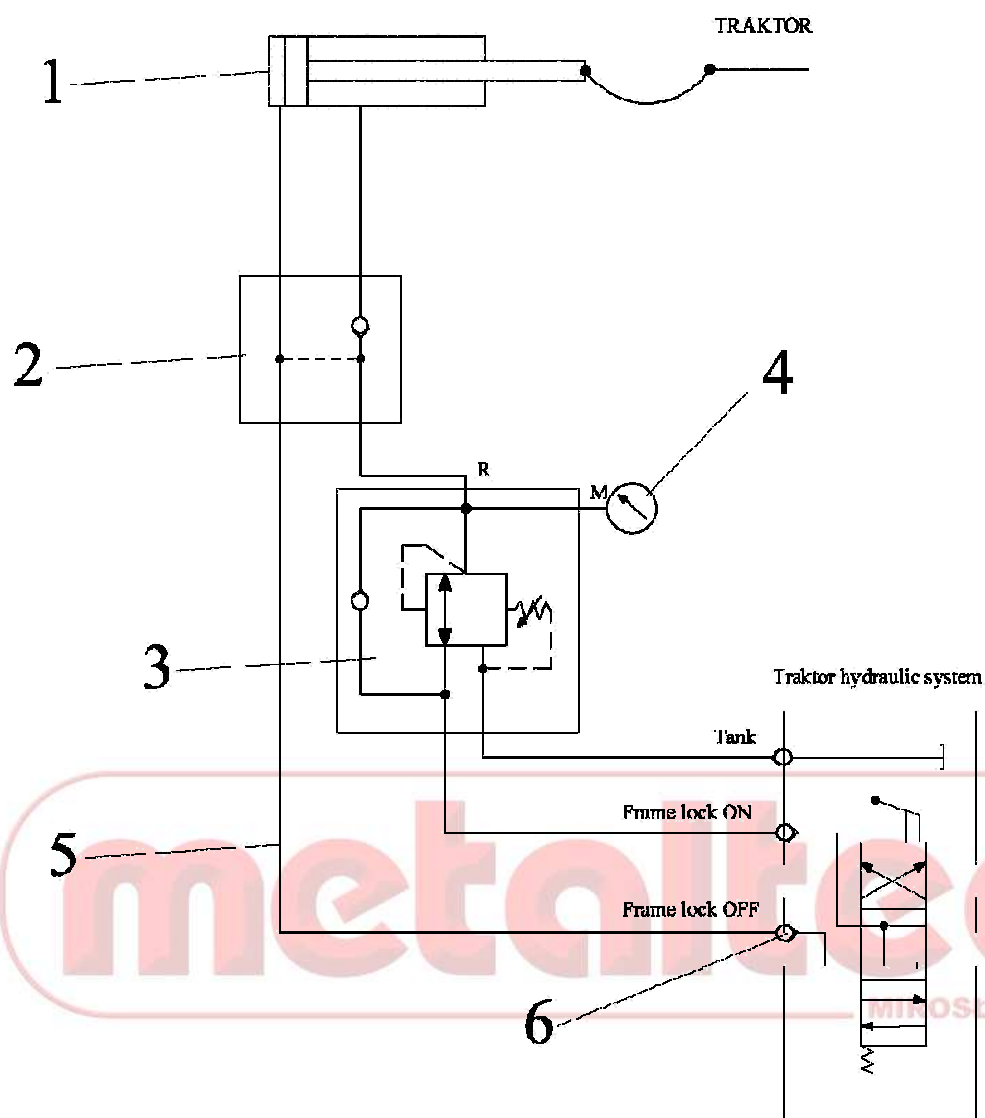


Rys.15. Dociążenie dyszla

## Dociążenie dyszla

## Tabela 15

L.p	Nazwa	Numer rys.	Ilość	Kod
1.	łańcuch ogn. o ogn krótkich	0-A-16x48 kl.3 DIN 766	1	27035
2.	Cięgno tylne kps	661.19.05.13.02	1	27032
3.	Cięgno środkowe kps	661.19.05.13.03	1	27037
4.	Tulejka	661.19.05.13.04	1	27041
5.	Sworzeń II	661.19.05.13.06	1	27043
6.	Sworzeń III	661.19.05.13.07	2	27044
7.	Podkładka specjalna	661.19.05.13.08	1	27045
8.	Blok zaworowy	661.19.05.13.90.01	1	27171
9.	Zawlecзка sprężysta pojed. 5mm oc A	DIN 11024	1	11363
10.	Podkładka okr. zgr. 23	DIN 125-1	2	1040
11.	Szakła C2	DIN 82101	1	27036
12.	Nakrętka sześciokątna z wkl. M24 8.8	DIN 982	1	829
13.	Tłumik drgań	DVA.4-40-20-M8-23-55	2	43645
14.	Śruba M24x170 kl.8.8 Fe/Zn	ISO 4014	1	39630
15.	Podkładka okr. spr. 8.2 Fe/Zn	DIN 128	2	932
16.	Podkładka okr. zgrubna 25	DIN 125	1	1044
17.	Podkładka okr. zgrubna 8,4 Fe/Zn	DIN 125	2	1013
18.	Podkładka okr. zgrubna 6,4 Fe/Zn	DIN 125	4	1009
19.	Zawlecзка S-Zn 6,3x71	DIN 94	1	1360
20.	Nakrętka M8 kl.8 Fe/Zn	DIN 934	2	785
21.	Nakrętka z wkl. M6 kl.8 Fe/Zn	DIN 985	2	26987
22.	Śruba z łb. sześć. M6x50 kl.8,8 Fe/Zn	PN-EN ISO 4014	2	28137
23.	Zawlecзка S-Zn 5x56	DIN 94	1	3523
24.	Siłownik dyszla	SMT2.90.45.300	1	26792

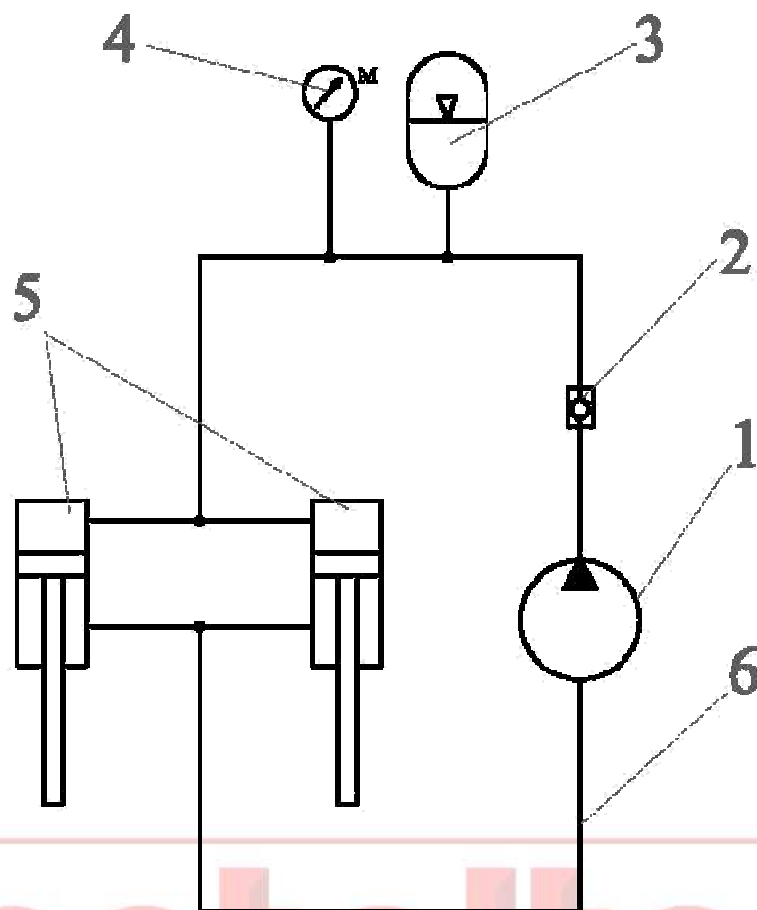


Rys.16. Instalacja hydrauliczna dociążenia dyszla

## Instalacja hydrauliczna dociążenia dyszla

## Tabela 16

Lp.	Nazwa części	Numer katalogowy	Ilość	Kod
1.	Siłownik hydrauliczny	SMT2M90.45.300	1	26792
2.	Zawór sterowany	VBS-L-12	1	27142
3.	Zawór redukcyjny	RP25VU-1202A	1	27143
4.	Manometr	GMM-63-250	1	25563
5.	Przewód hydrauliczny	EN 853 2SN DN 10		
6.	Szybkozłącze wtyczka	ISO 7241-1A	3	

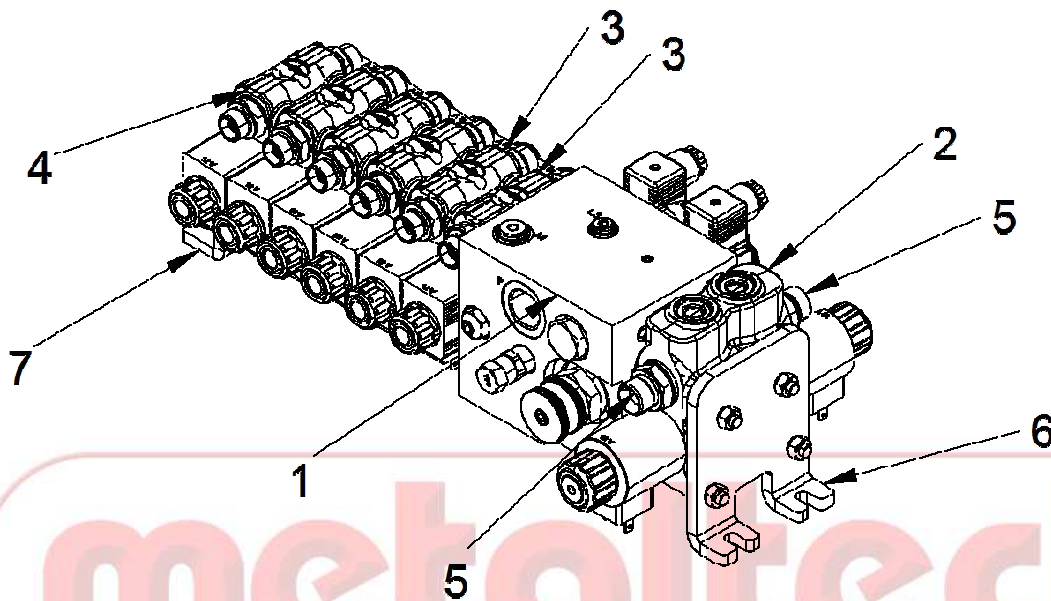
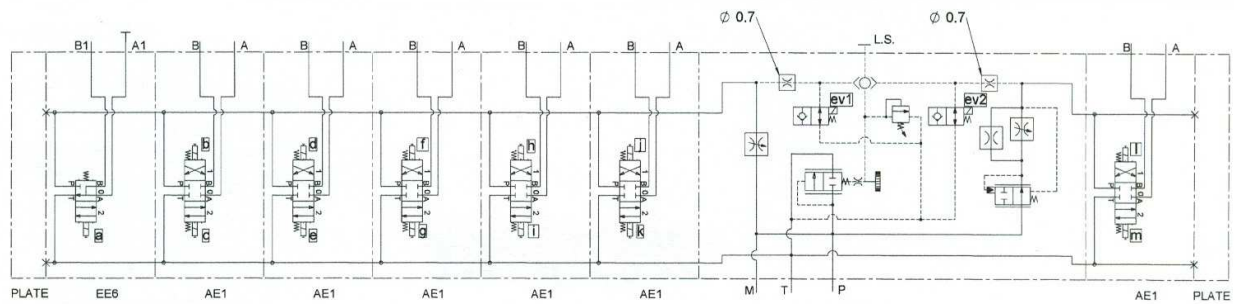


Rys.17. Instalacja hydrauliczna amortyzacji dyszla

Instalacja hydrauliczna amortyzacji dyszla

Tabela 17

Lp.	Nazwa części	Numer katalogowy	Ilość	Kod
1.	Pompa ręczna	30 023 0723	1	1433
2.	Zawór dwudrożny	BHK-12L	1	36198
3.	Akumulator hydrauliczny	ACSL 0,7 068125	1	42352
4.	Manometr	GMM-63-250	1	25563
5.	Siłownik hydrauliczny	S40.05.01.000	2	41020
6.	Przewód hydrauliczny	EN 853 2SN DN 10	6	

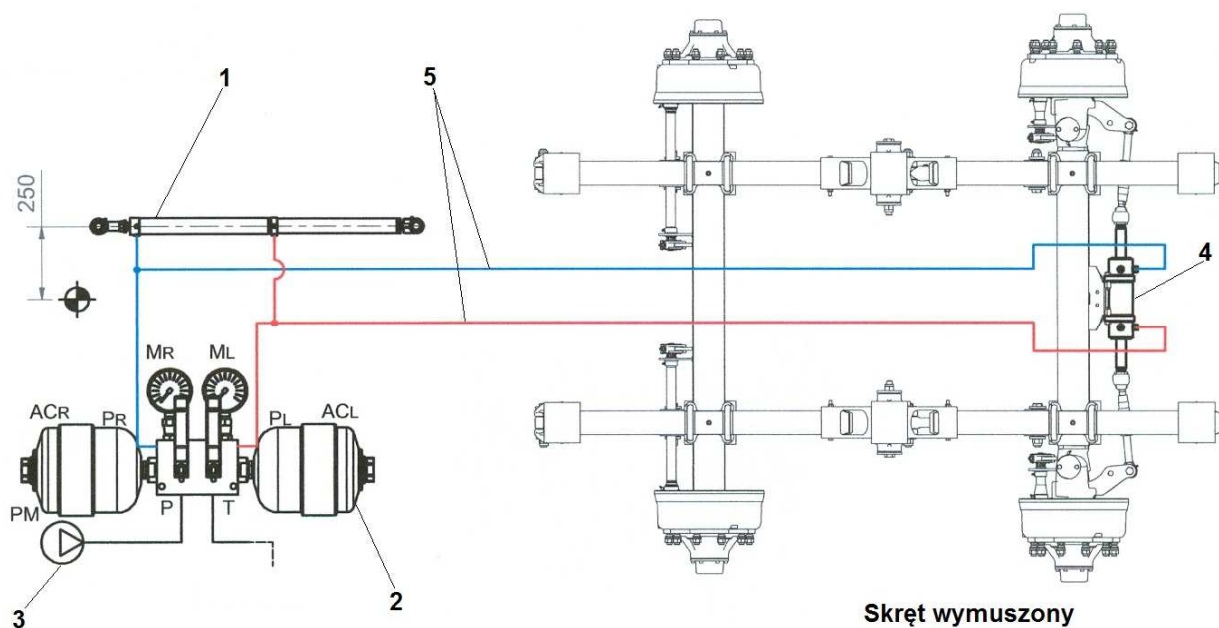


Rys.18. Rozdzielacz hydrauliczny

## Rozdzielacz hydrauliczny

## Tabela 18

Lp.	Nazwa części	Numer katalogowy	Ilość	Kod
1.	Blok główny	6KRPTG000000091	1	DINOIL
2.	Sekcja DNCE100 1/2G AE1	6DE9EB00002	1	DINOIL
3.	Sekcja DNCE50 AE1 M18x1,5	6DE5EC00004	5	DINOIL
4.	Sekcja DNCE50 EE3 M18x1,5	6DE5EC00020	1	DINOIL
5.	Nypel 1/2G-M26x1,5	26410122265	2	DINOIL
6.	Płyta skrajna DNCE90	2930409E002	1	DINOIL
7.	Płyta skrajna DNCE50	29304E5004	1	DINOIL



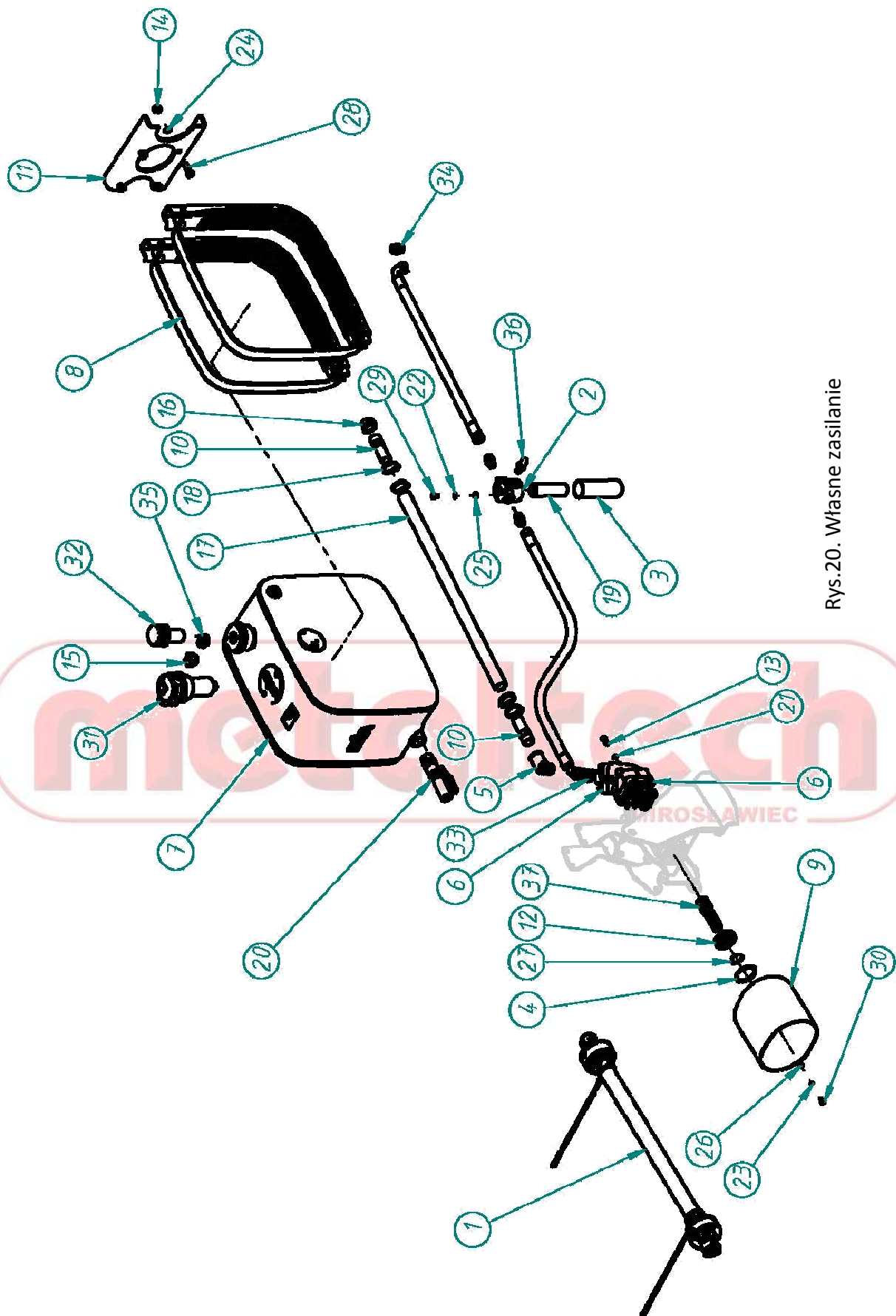
Rys.19. Instalacja skrętu wymuszonego

## Instalacja skrętu wymuszonego

## Tabela 19

Lp.	Nazwa części	Numer katalogowy	Ilość	Kod
	Zespół skrętu	9ZHY09	1	ADR
1.	Siłownik skrętu	8126050002	1	35249
2.	Blok akumulatorów	9ZHY10	1	ADR
3.	Pompa ręczna	PM	1	ADR
4.	Siłownik osi skrętnej	8128521503	1	ADR
5.	Przewód hydrauliczny	EN 853 2SN DN 10		





Rys.20. Własne zasilanie

## Własne zasilanie

## Tabela 20

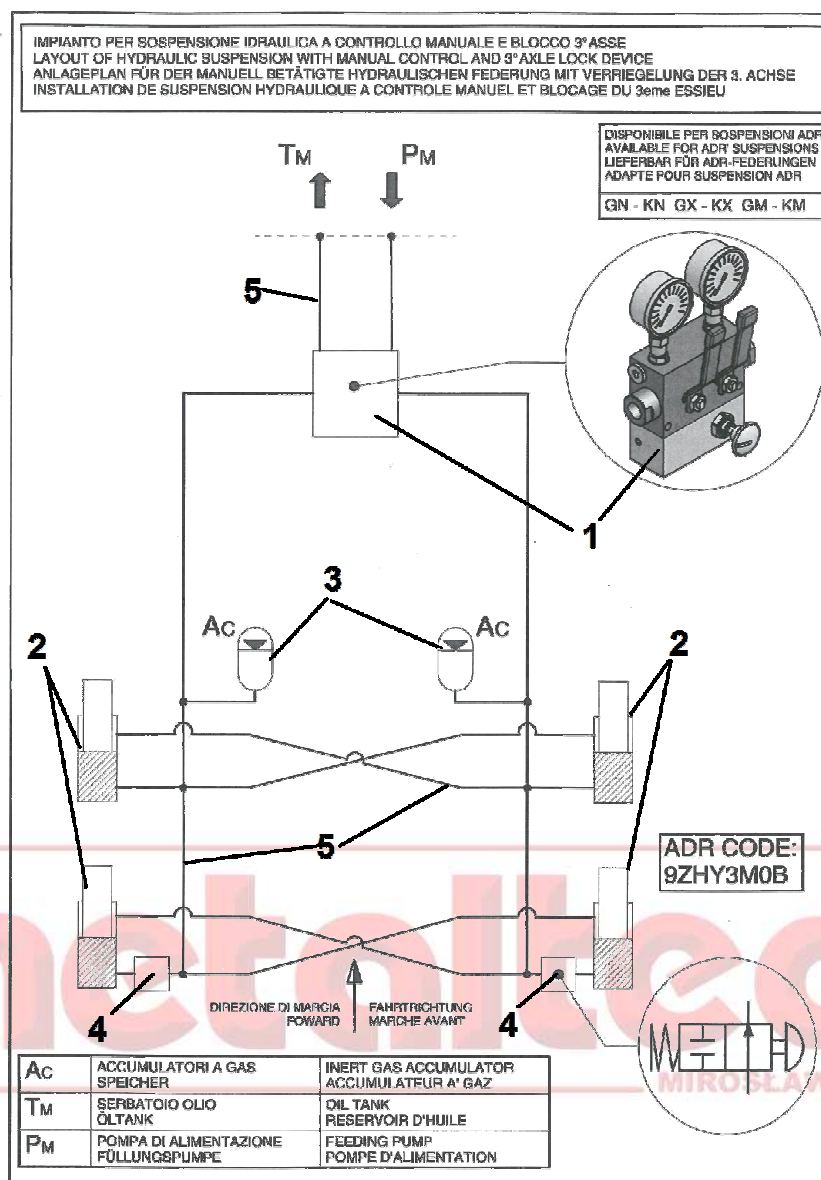
L.p.	Nazwa	Numer rys.	Ilość	Kod	Rewizja
1.	Wał przekazu mocy	7104 091 CE R07 R07	1	43726	
	WOM z przegubem szerokokątnym	71R4 091 CE WR7 007	1	39918	OPCJA
2.	Korpus filtra górny	FMM 0504 BAD P01	1	34267	
3.	Korpus filtra dolny	FMM 0504 BAD P01	1	34267	
4.	Pierścień osadczy sprężynujący	DIN47285x3	1	20140	
5.	Łuk wkr-nakr 1 1/4"	1 1/4" 45 stopni	1	37802	
6.	Pompa tłoczkowa HDS-84	108-015-08042	1	37821	
7.	Zbiornik oleju SM-159/126-MP-M	14017106PA	1		HYVA
8.	Zestaw montażowy	14020106PA	1		HYVA
9.	Ostona stożkowa WPM	41714.02	1	1816	
10.	Sztucer 1 1/4	646.00.127.01.01	2	37709	
11.	Wspornik zbiornika	661.20.01.88	1	43674	
12.	Łożysko 6209-2RS	DIN 625-1	1	975	
13.	Śruba z łbem walc M12x30 kl.8.8 Fe/Zn	DIN 7984	4	42739	
14.	Nakrętka z wkł. M16 kl.8 Fe/Zn	DIN 985	4	5645	
15.	Złączka nakr-wkr zwężkowa	DN32/25	1	35876	
16.	Złączka nakr-wkr zwężkowa	DN40/32	1	37160	
17.	Wąż ssąco-tłoczny	fi38x49 SAE100R4	1	37354	
18.	Opaska zaciskowa GBS 47-51	GBS47-51	4	37837	
19.	Wkład filtra	HP0504	1		
20.	Zawór zintegrowany 1 1/2" BSPOT+BSP	14780981	1		HYVA
21.	Podkładka spr. 12,2 Fe/Zn	DIN 128	4	935	
22.	Podkładka spr. 10,2 Fe/Zn	DIN 128	3	933	
23.	Podkładka okr. spr. 8.2 Fe/Zn	DIN 128	4	932	
24.	Podkładka okr. zgrubna 17 Fe/Zn	DIN 126	4	1031	
25.	Podkładka okr. zgrubna 10,5 Fe/Zn	DIN 126	3	1016	
26.	Podkładka okr. zgrubna 8,4 Fe/Zn	DIN 126	4	1013	
27.	Pierścień osadczy sprężynujący Z 45	DIN 471	1	2426	
28.	Śruba M16x50	PN-EN ISO 4017	4	13795	
29.	Śruba z łb. sześć. M10x20 kl.8,8 Fe/Zn	PN-EN ISO 4017	3	1177	
30.	Śruba M8x20-8,8 Fe/Zn	PN-EN ISO 4017	4	1182	
31.	Filtr zlewowy kpl	14780303	1	9348	HYVA
32.	Filtr wlewowy		1		HYVA
33.	Złączka prosta 1"/M30x2	XVR NW 16 HS 1 ED	1	37803	
34.	Złączka prosta	XVR NW 16 HS ED	3	37784	
35.	Złączka prosta	XVR NW 20 HL 1 ED	1	24770	



## Belka podjazdowa

## Tabela 21

L.p.	Nazwa	Numer rys.	Ilość	Kod	Rewizja
1.	Odbojnik	317.11.21.Y.1	2	376	
2.	Wkręt dociskowy DIN 913 M10x12	43PN82314	2	18079	
3.	Zaślepka fi95	56WPOT95	2	9001	
4.	Sworzeń kps	660.20.11.02	2	37312	
5.	Belka kps	661.20.05.38.01	1	43539	
6.	Ramię główne prawe	661.20.05.38.02	1	43540	
7.	Ramię pomocnicze	661.20.05.38.03	2	43545	
8.	Wspornik kps	661.20.05.38.04	1	43549	
9.	Ramię główne lewe	661.20.05.38.10	1	43570	
10.	Sworzeń główny	661.20.05.38.11	2	43573	
11.	Sworzeń siłownika	661.20.05.38.12	2	43574	
12.	Sworzeń pośredni	661.20.05.38.13	2	43575	
13.	Sworzeń belki kps	661.20.05.38.14	2	43576	
14.	Sworzeń siłownika II kps	661.20.05.38.15	2	43578	
15.	Przetyczka kps.	661.20.05.38.16	1	43580	
16.	Ostona	661.20.05.38.17	1	43583	
17.	Ostona lampy	661.20.05.38.18	2	43585	
18.	Podkładka odboju	661.20.05.38.19	2	43609	
19.	Cylinder hydrauliczny- OPCJA	CJ2F.20.40.100+UE2-40W	2	32341	
20.	Podkładka okr. zgrubna 21 Fe/Zn	DIN 125	10	1038	
21.	Podkładka sprężysta 5.1 Fe/Zn	DIN 128	16	928	
22.	Wkręt docisk z gn.sześć.M8x10	DIN 913	2	23916	
23.	Wkręt z łbem walcowym M5x25 Fe/Zn	DIN7985	8	1643	
24.	Wkręt z łbem walcowym M5x16 Fe/Zn	DIN7985	8	34016	
25.	Sprężyna ściskana	fi2,5xfi30xL54,1	2	37311	
26.	Kotek sprężysty fi 5x50	ISO 8752	2	1060	
27.	Podkładka okr. spr. 8.2 Fe/Zn	DIN 128	8	932	
28.	Podkładka okrągła zgrubna 5,3	DIN 125	16	1638	
29.	Podkładka okr. zgrubna 8,4 Fe/Zn	DIN 125	8	1013	
30.	Nakrętka M16 Fe/Zn	DIN 934	6	797	
31.	Nakrętka sześć. M5 kl.5 Fe/Zn	DIN 934	16	782	
32.	Nakrętka z wkł. M20 Fe/Zn	DIN 985	6	5626	
33.	Śruba z łb. sześć. M16x70 kl.8,8 Fe/Zn	PN-EN ISO 4014	2	1302	
34.	Śruba M16x50 kl. 8.8 Fe/Zn	PN-EN ISO 4017	2	13795	
35.	Śruba z łbem sześć. M8x16 kl.8,8 Fe/Zn	PN-EN ISO 4017	8	1179	
36.	Śruba M20x55 kl. 8.8 Fe/Zn	PN-EN ISO 4017	4	1325	
37.	Tuleja samosmarna	BS 2530	8	43561	
38.	Tuleja samosmarna	BS 3030	4	42441	



Rys.22. Instalacja zawieszenia hydraulicznego

## Instalacja zawieszenia hydraulicznego

## Tabela 22

Lp.	Nazwa części	Numer katalogowy	Ilość	Kod
	Zespół sterowania	9ZHY3M0B	1	ADR
1.	Zawór sterujący zawieszeniem	W.838/M	1	ADR
2.	Siłowniki zawieszenia		4	ADR
3.	Akumulator ciśnienia	0,7 l	2	ADR
4.	Zawór krańcowy odcinający	V-FCR-2T-80	1	ADR
5.	Przewód hydrauliczny	EN 853 2SN DN 10		



**ATTACCHI (PORTS):**  
 P, T  
 PL, PR  
 ML, MR

**PRESSIONE DI TARATURA (SETTING PRESSURE):**  
 Valvola di sicurezza (Relief Valve): 210÷260 bar

**PORTATA MAX (MAX FLOW):**  
 20 l/1'

**PRESSIONE MAX (OPERATING PRESSURE):**  
 210 bar (3000 psi)

**MESSA IN PRESSIONE SISTEMA**  
 - Ruotare di 90° la valvola a pulsante e portarla in posizione 1 (vedi dettaglio)  
 - Ruotare di 90° in senso antiorario la leva relativa al ramo da pressurizzare portandola in posizione orizzontale  
 - Raggiunta la pressione desiderata ruotare la stessa leva di 90° in senso orario per chiudere il flusso, riportandola in posizione verticale  
 - Tirare la valvola a pulsante portandola in posizione 0 (vedi dettaglio) e ruotare di 90°

**ATTENZIONE:**  
 NEL FISSAGGIO TRA I 2 BLOCCHI MANTENERE SPOSTATO IN AVANTI IL PART.1 VERSO LE LEVE IN MODO DA NON FARLO SPORGERE VERSO LA PARETE DI FISSAGGIO

**Pos. 0 : Sistema a scarico Pressure OFF**  
**Pos. 1 : Sistema in pressione Pressure ON**

**SEZ. 2**  
 Blocco Distributore

**SEZ. 1**  
 Messa in pressione

POS	CODICE/CODE	DESCRIZIONE	DESCRIPTION	N°/n	NOTE
1	M.838	C. I. X. MESSA IN PRESSIONE A FIANCO	H.L.C.	1	
2	M.830/V	C. I. X. ASSALE A STEZZATURA COMANDATA	H.L.C.	1	
3C	C.100862/06	TAPPO D'ORNAZIONE 3/8x63 OIL	PLUS WITH SEAL	2	
4C	C.100200/07	GUARNIZ. OR. 30/5/116	O-RING	2	
5C	C.1501/00050	MTE T.C.E.I. M8000 8.8 Z.B.	HEX-SOCKET HEAD CAP SCREW	3	

Data	Modifica	Prese Ks.	Data	Dis. N.	Modifica
					W.838/M
Denominazione					
COMPLESSIVO ASSEMBLY					
Dis. CAD: W.838/					
Scrittura dis.					
Gruppo					
C.I. X. LIVELL. MANUALE SOSPENSIONI ASSALI					
AXLES LEVEL SUSPENSION MANUAL SYSTEM					
MOVECO s.r.l. 28075 Grignone (NO) - I					
MOVECO si riserva il diritto di legge in proprietà del presente disegno con effetto di riprodotto o comunicato a terzi senza sua autorizzazione					