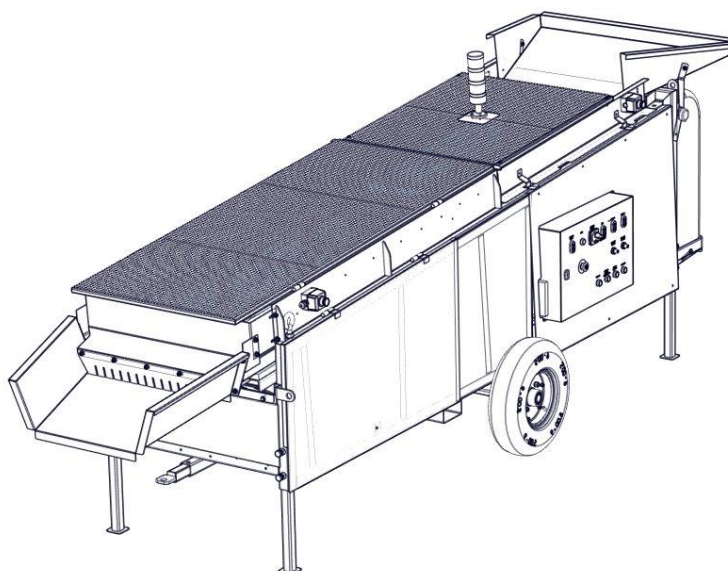


Katalog części zamiennych

# OBCINARKA ŚMIGŁOWA DO CEBULI

R00/205-00-000



KUJAWSKA FABRYKA MASZYN ROLNICZYCH sp. z o.o.

ul. Kolejowa 54      87-880 Brześć Kujawski

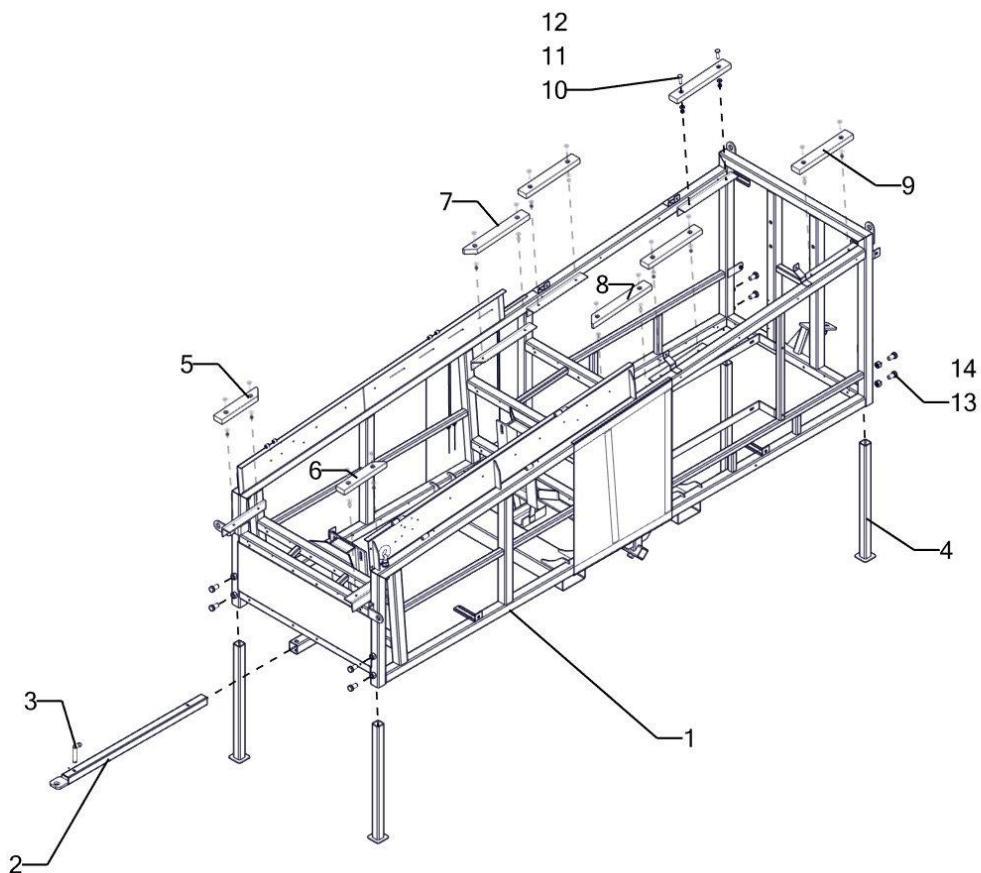
tel.054/2521027      fax 054/2521054

Wydanie 2020

## Spis treści

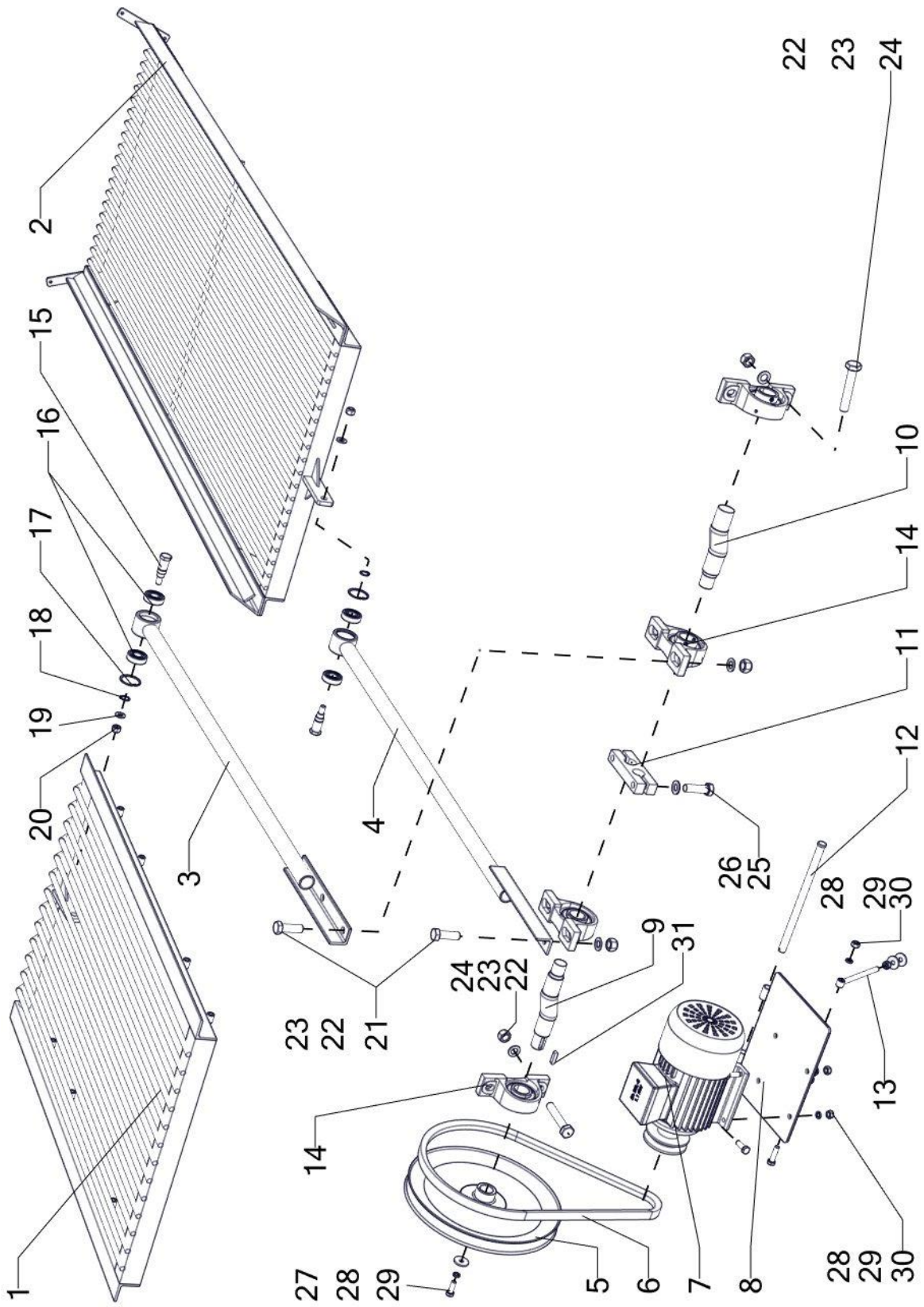
Rama kpl.....	2
Układ napędowy.....	3
Układ jezdny .....	5
Układ tnący.....	6
Wsyp.....	7
Zsyp końcowy .....	8
Zsyp dolny.....	9
Ostony górne .....	10
Ostony zsypu.....	11
Ostona napędu laminat .....	12
Ostony boczne .....	13
Układ elektryczny .....	14
Skorowidz numeryczny części .....	15
Wykaz części znormalizowanych.....	18

## Rama kpl



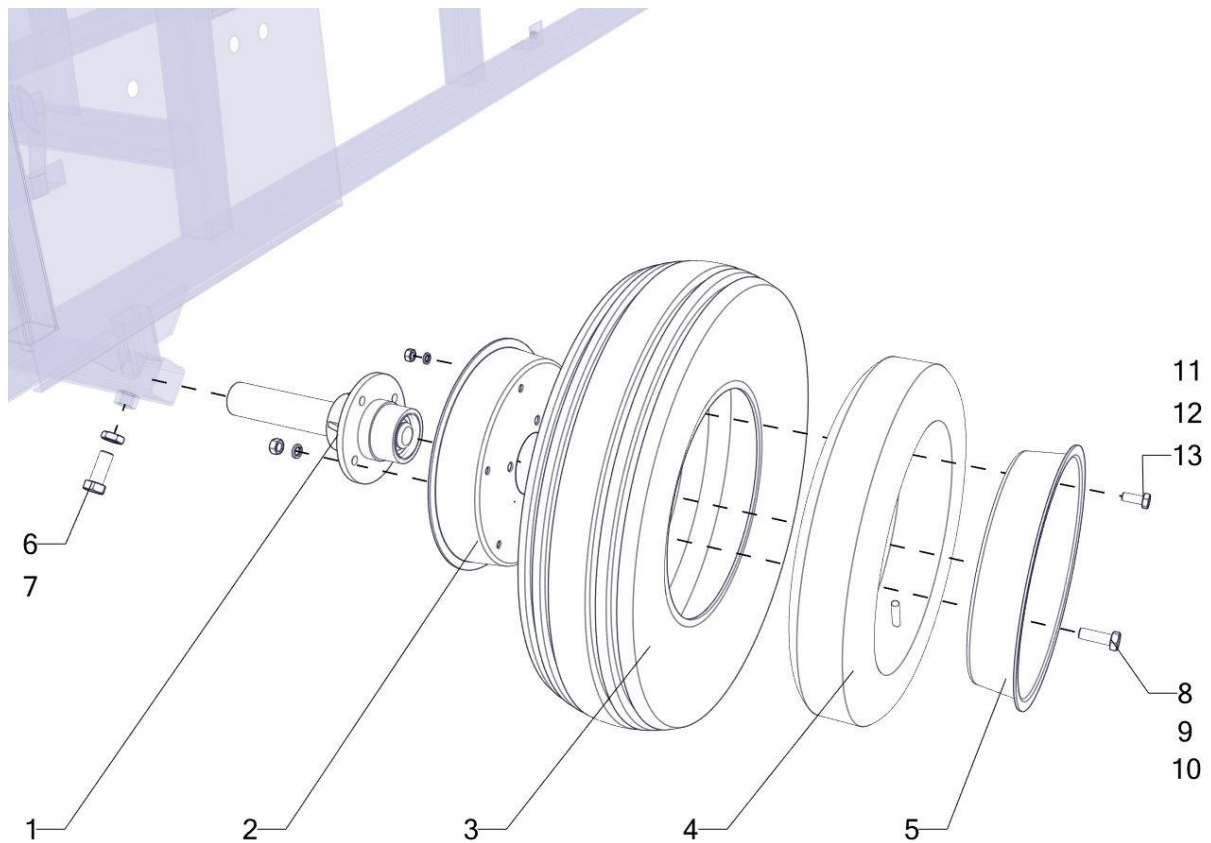
<b>Tab.1</b>				
<b>Nr Poz.</b>	<b>Nazwa części</b>	<b>Symbol KTM lub numer normy</b>	<b>Liczba sztuk</b>	<b>Uwagi</b>
1	Rama kpl.	01-205-01-000	1	
2	Dyszel	R00-205-006-000	1	
3	Sworzeń dyszla	00-205-00-006	1	
4	Stopka	R00-205-005-000	4	
5	Ślizg V	R14-205-003-005	1	
6	Ślizg IV	R14-205-003-004	1	
7	Ślizg III	R14-205-003-003	1	
8	Ślizg II	R14-205-003-002	1	
9	Ślizg I	R14-205-003-001	1	
10	Śruba z łbem grzybkowym z podsadzeniem M8x40	PN-87/M-82406	16	
11	Podkładka sprężysta zwykła 8.2	PN-77/M-82008	16	
12	Nakrętka M8-5-B	ISO 4032	16	
13	Śruba M16x40-5.6-B	ISO 4017	8	
14	Nakrętka niska M16-5-B	ISO 4035	8	

# Układ napędowy



<b>Tab.2</b>				
<b>Nr Poz.</b>	<b>Nazwa części</b>	<b>Symbol KTM lub numer normy</b>	<b>Liczba sztuk</b>	<b>Uwagi</b>
1	Sito I	14-205-01-000	1	
2	Sito II	14-205-02-000	1	
3	Szarpacz P	03-205-04-000	1	
4	Szarpacz L	03-205-03-000	1	
5	Koło pasowe duże	03-205-02-000	1	
6	Pas klinowy HB 1300	2-MRCPASHB1300	1	
7	Silnik 1.1Kw SH 90L-6	2-MRCELSI011KWSH	1	
8	Podstawa silnika	00-205-04-000	1	
9	Walek wykorbiony I	03-205-01-001	1	
10	Walek wykorbiony II	03-205-01-002	1	
11	Łącznik mimośrod	03-205-01-003	1	
12	Oś mocująca płytę silnika	00-205-00-005	1	
13	Napinacz silnika	00-205-07-000	1	
14	Łożysko UCP 207 zespół	2-MRCŁOŻUCP207	4	
15	Sworzeń szarpacza	03-205-03-001	2	
16	Łożysko 6204 ZZ	6-Ł6204ZZ	4	
17	Pierścień Segera W47	PN-81/M-85111	2	
18	Pierścień Segera Z20	PN-77/M-82008	2	
19	Podkładka powiększona M12	ISO 7091	2	
20	Nakrętka zab. M12	ISO 7040	2	
21	Śruba M16x50-5.6-B	ISO 4017	4	
22	Nakrętka zab. M16	ISO 7040	8	
23	Podkładka M16	ISO 7089	8	
24	Śruba M16x95-5.6-B	ISO 4017	4	
25	Śruba M16x55-5.6-B	ISO 4017	2	
26	Podkładka M16.	ISO 7089	2	
27	Podkładka do gwintu duża M10	ISO 887	1	
28	Podkładka sprężysta Z10.2	PN-77/M-82008	6	
29	Śruba M10x30-5.6-B	ISO 4017	1	
30	Nakrętka M10	ISO 4034	6	
31	Wpust pryzmatyczny A8x7x32	PN-70/M-8505	1	

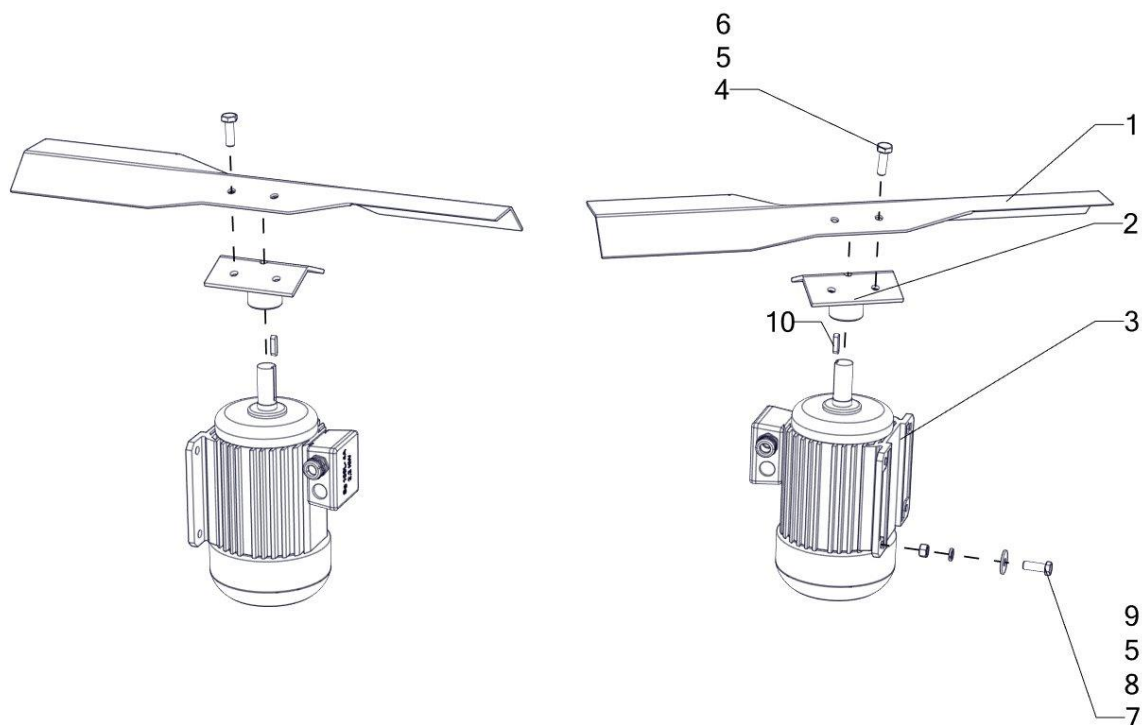
## Układ jezdny



**Tab.3**

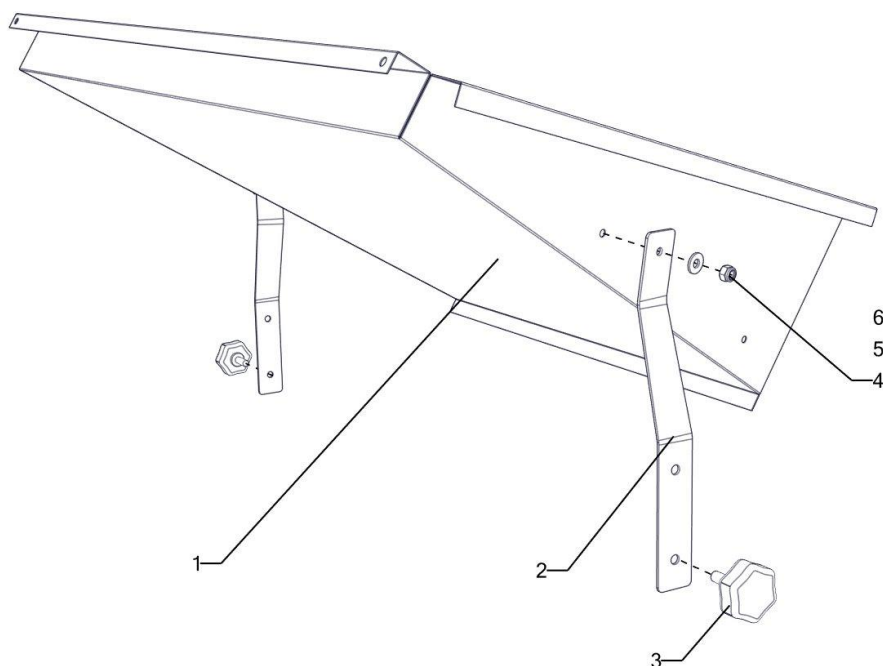
Nr Poz.	Nazwa części	Symbol KTM lub numer normy	Liczba sztuk	Uwagi
1	Półoś kpl.R01.08.001.040.K	2-MRCKP010800104	1	
2	Półobrzęcz 500x9 lewa	2-MRCPO0500090L	1	
3	Opona 500x9/4	2-MRCKO050000900	1	
4	Dętka 500x9	2-MRCKDO50000900	1	
5	Półobrzęcz 500x9 prawa	2-MRCPO0500090P	1	
6	Śruba M16x40-5.6-B	ISO 4017	2	
7	Nakrętka niska M16-5.6-B	ISO 4035	2	
8	Śruba M10x30-5.6-B	ISO 4017	4	
9	Podkładka sprężysta Z 10.2	PN-77/M-82008	4	
10	Nakrętka M10-5-B	ISO 4033	4	
11	Śruba M8x20-5.6-B	ISO 4017	6	
12	Podkładka sprężysta Z 8.2	PN-77/M-82008	6	
13	Nakrętka M8-5-B	ISO 4033	6	

## Układ tnący



<b>Tab.4</b>				
<b>Nr Poz.</b>	<b>Nazwa części</b>	<b>Symbol KTM lub numer normy</b>	<b>Liczba sztuk</b>	<b>Uwagi</b>
1	Nóż	11-205-00-001	2	
2	Uchwyt noża kpl.	11-205-01-000	2	
3	Silnik 2.2KW Sg100L-4A	2-MRCELSI022KWSG	2	
4	Śruba M12x40-8.8-B	ISO 4017	8	
5	Podkładka sprężysta Z 12.2	PN-77/M-82008	16	
6	Nakrętka M12-8-B	ISO 4033	8	
7	Śruba M12x35-5.6-B	ISO 4017	8	
8	Podkładka poszerzana M12	ISO 7093	8	
9	Nakrętka M12-5-B	ISO 4033	8	
10	Wpust pryzmatyczny A8x7x32	PN-70/M-8505	2	

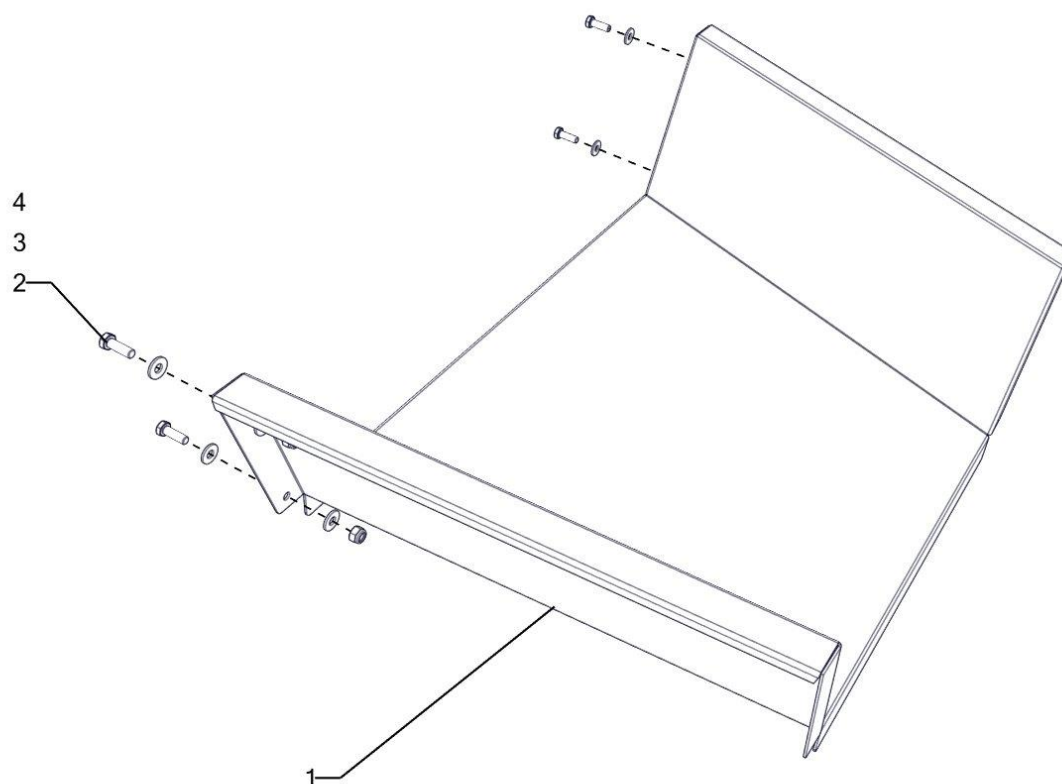
## Wsyp



<b>Tab.5</b>				
<i>Nr Poz.</i>	<i>Nazwa części</i>	<i>Symbol KTM lub numer normy</i>	<i>Liczba sztuk</i>	<i>Uwagi</i>
1	Wsyp	R01-205-000-016	1	
2	Wspornik wsypu	R00-205-002-012	2	
3	Pokrętko M10x30	3-PCVSRM0802550	2	
4	Nakrętka zab M8-8-B	ISO 7040	2	
5	Podkładka M8	ISO 7089	2	
6	Śruba M8 X 20-8.8-B	ISO 4017	2	

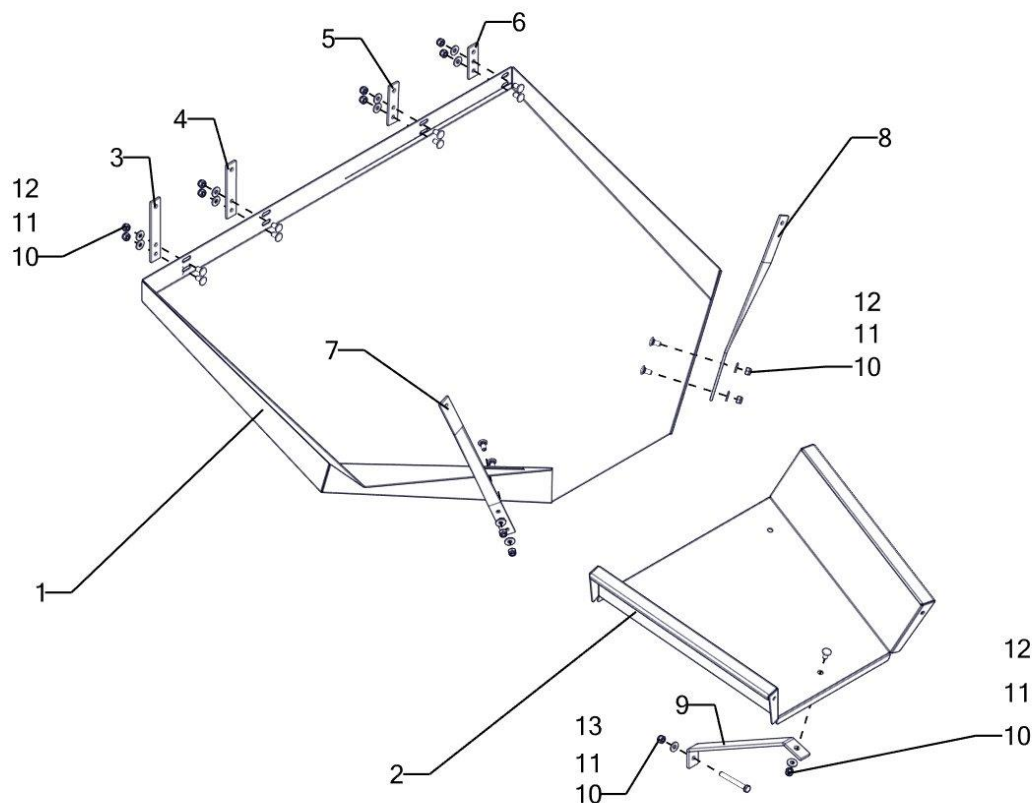


## Zsyp końcowy



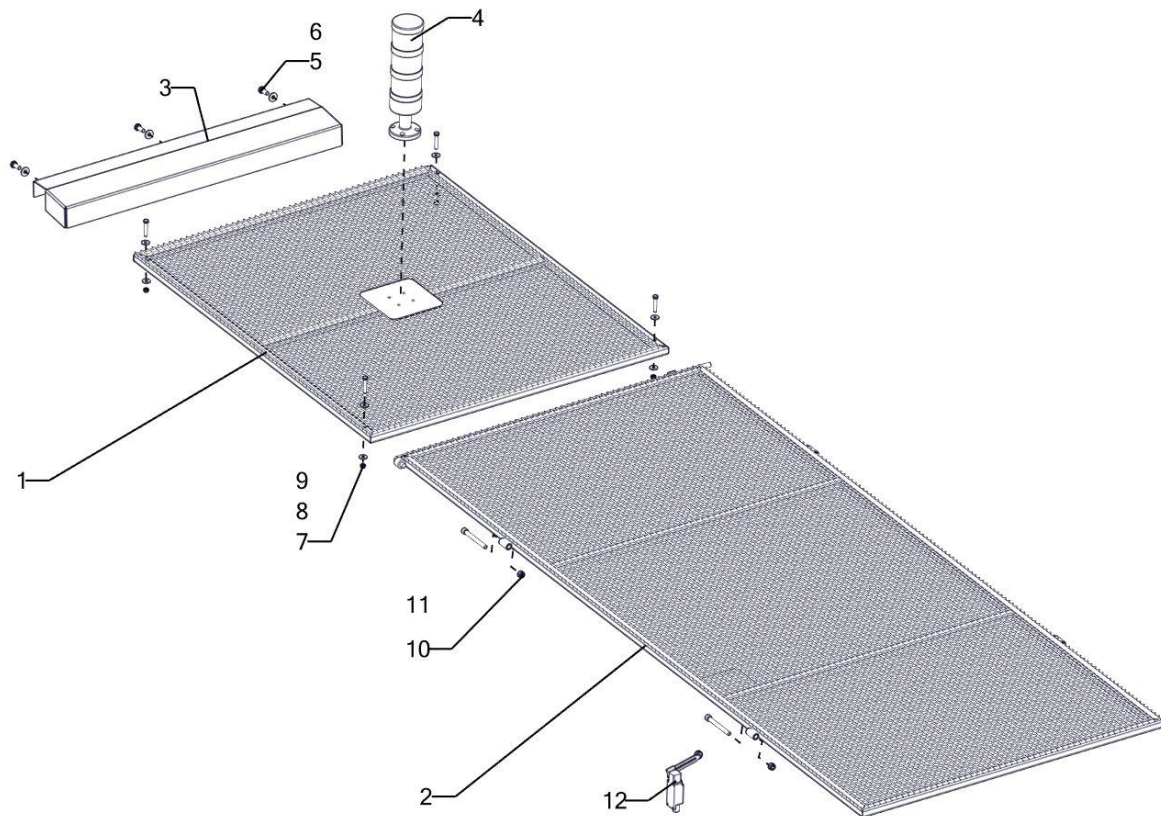
<b>Tab.6</b>				
<i>Nr Poz.</i>	<i>Nazwa części</i>	<i>Symbol KTM lub numer normy</i>	<i>Liczba sztuk</i>	<i>Uwagi</i>
1	Zsyp końcowy	R01-205-000-015	1	
2	Śruba M8 X 25-8.8-B	ISO 4017	4	
3	Podkładka M8	ISO 7089	8	
4	Nakrętka zab M8-8-B	ISO 7040	4	

## Zsyp dolny



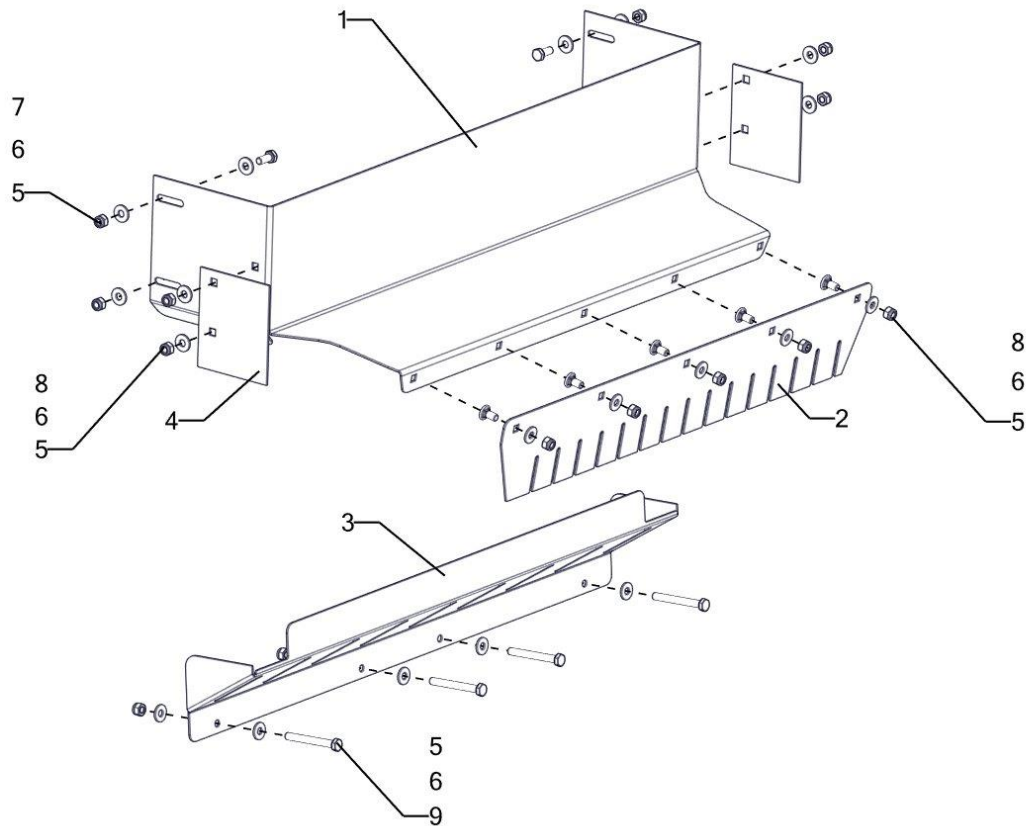
<b>Tab.7</b>				
<i>Nr Poz.</i>	<i>Nazwa części</i>	<i>Symbol KTM lub numer normy</i>	<i>Liczba sztuk</i>	<i>Uwagi</i>
1	Zsyp dolny	R01-205-000-018	1	
2	Zsyp boczny stały	R01-205-000-014	1	
3	Uchwyt zsypu bocznego 4	R00-205-002-016	1	
4	Uchwyt zsypu bocznego 3	R00-205-002-015	1	
5	Uchwyt zsypu bocznego 2	R00-205-002-014	1	
6	Uchwyt zsypu bocznego 1	R00-205-002-13	1	
7	Uchwyt zsypu bocznego 5	R00-205-002-006	1	
8	Uchwyt zsypu bocznego 6	R00-205-002-007	1	
9	Podpora zsypu bocznego	R00-205-002-009	1	
10	Nakrętka zab M8-8-B	ISO 7040	16	
11	Podkładka M8	ISO 7089	16	
12	Śruba soczewkowa z podsadzeniem kwadratowym M8 x 20	ISO 8678	16	
13	Śruba M8 X 70-8.8-B	ISO 4017	1	

## Osłony górne



<b>Tab.8</b>				
<i>Nr Poz.</i>	<i>Nazwa części</i>	<i>Symbol KTM lub numer normy</i>	<i>Liczba sztuk</i>	<i>Uwagi</i>
1	Siatka ochronna sito krótkie	R00-205-010-000	1	
2	Siatka ochronna	R00-205-001-000	1	
3	Osłona wału	R00-205-00-011	1	
4	Kolumna sygnalizacyjna 70mm kpl. LED czerw, żółty, zielony 24VDC	LT70/3-24	1	
5	Śruba M8 X 20-8.8-B	ISO 4017	3	
6	Podkładka M8	ISO 7089	3	
7	Nakrętka zab M6-8-B	ISO 7040	4	
8	Podkładka M6	ISO 7089	8	
9	Śruba M6 X 35-8.8-B	ISO 4017	4	
10	Nakrętka zab M10-8-B	ISO 7040	2	
11	Wkręt z łbem walcowym z gniazdem sześciokątnym M8 x 80	ISO 4762	2	
12	Krańcówka 5A 250V AC 0,4A 115V DC	WK-08	1	

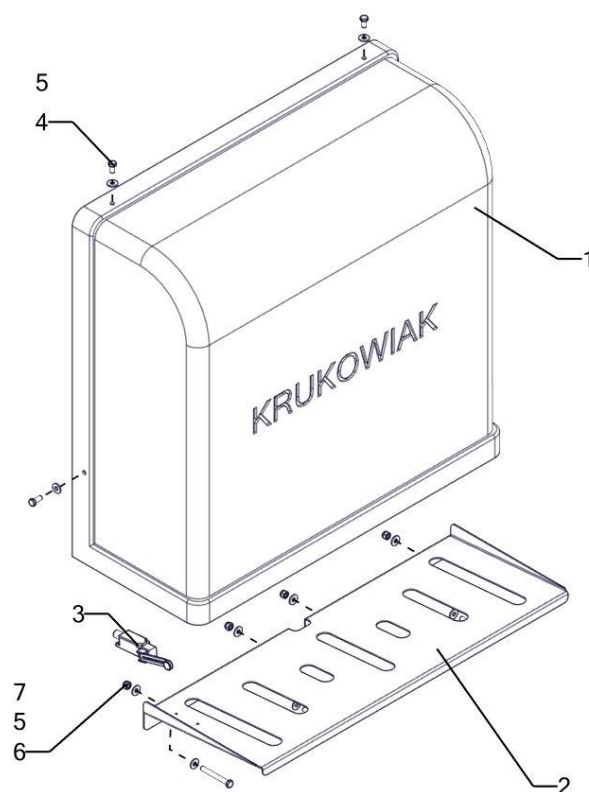
## Osłony zsypu



**Tab.9**

Nr Poz.	Nazwa części	Symbol KTM lub numer normy	Liczba sztuk	Uwagi
1	Osłona sita górna	R00-205-000-016	1	
2	Guma osłony sita I	R00-205-000-017	1	
3	Dolna osłona noża	R00-205-000-003	1	
4	Guma osłony sita II	R00-205-000-018	1	
5	Nakrętka zab M8-8-B	ISO 7040	17	
6	Podkładka M8	ISO 7089	29	
7	Śruba M8 X 20-8.8-B	ISO 4017	4	
8	Śruba soczewkowa z podsadzeniem kwadratowym M8 x 16	ISO 8678	4	
9	Śruba M8 X 70-8.8-B	ISO 4017	3	

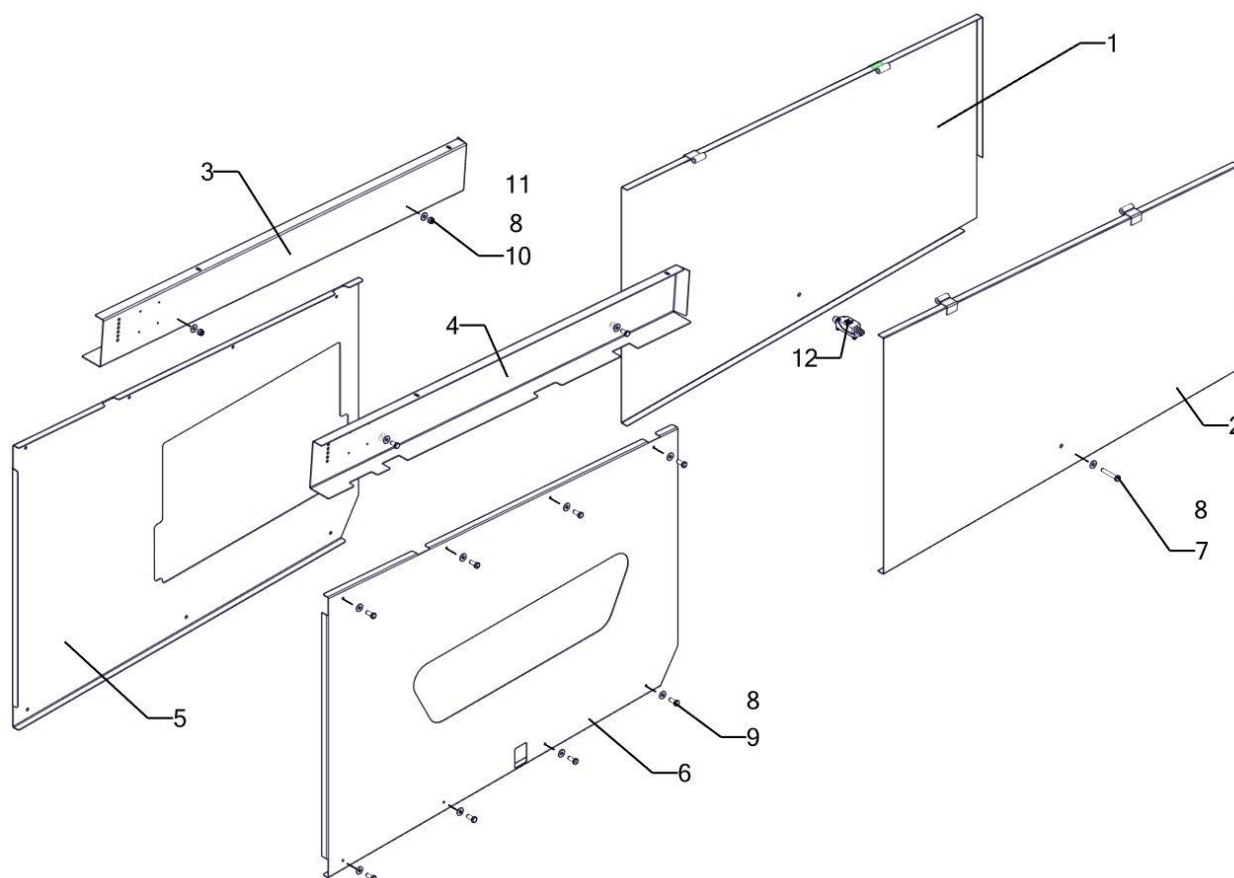
## Ośłona napędu laminat



**Tab.10**

<i>Nr Poz.</i>	<i>Nazwa części</i>	<i>Symbol KTM lub numer normy</i>	<i>Liczba sztuk</i>	<i>Uwagi</i>
1	Ośłona napędu laminat	00-205-00-003	1	
2	Błacha 1	R01-205-003-001	1	
3	Krańcówka 5A 250V AC 0,4A 115V DC	WK-08	1	
4	Śruba M8 X 20-8.8-B	ISO 4017	4	
5	Podkładka M8	ISO 7089	12	
6	Nakrętka zab M8-8-B	ISO 7040	4	
7	Śruba M8 X 70-8.8-B	ISO 4017	4	

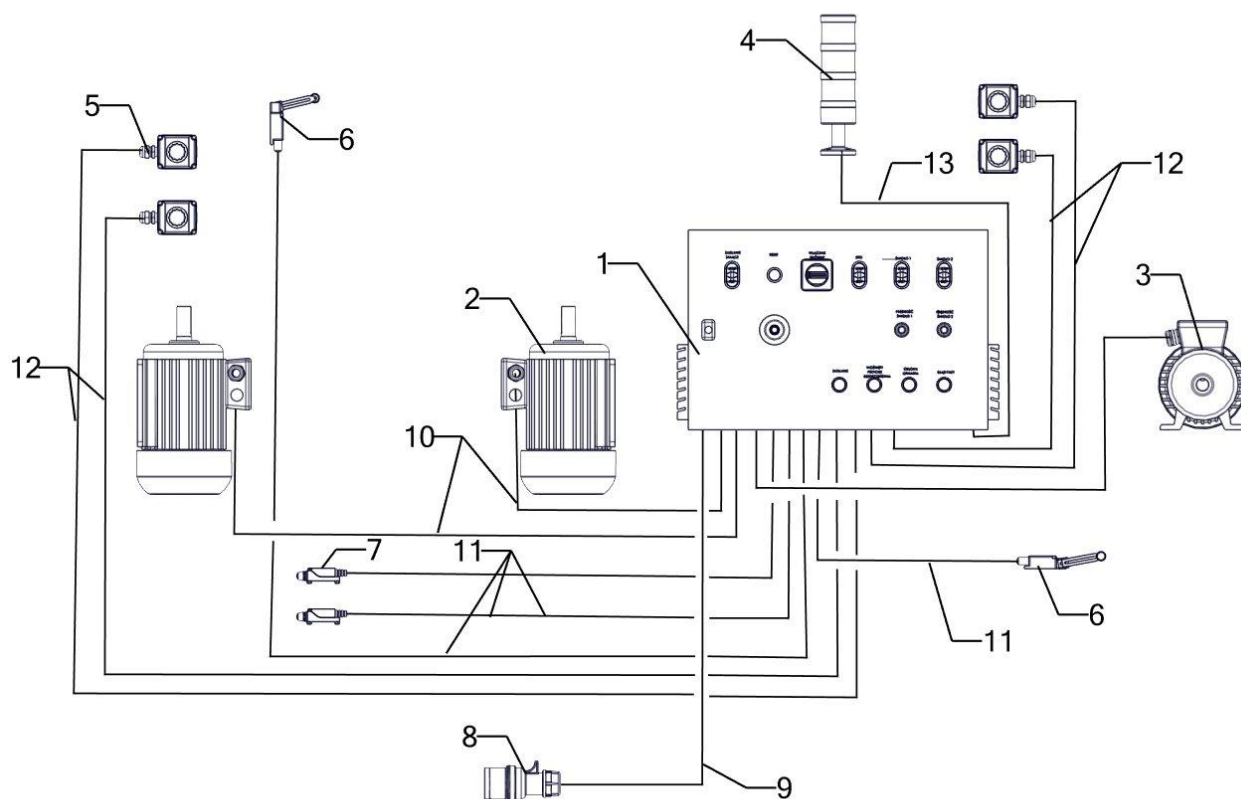
## Ośłony boczne



**Tab.11**

Nr Poz.	Nazwa części	Symbol KTM lub numer normy	Liczba sztuk	Uwagi
1	Ośłona boczna lewa	R00-205-003-001L	1	
2	Ośłona boczna prawa	R00-205-003-001P	1	
3	Blacha sita L	R00-205-000-014	1	
4	Blacha sita P	R00-205-000-015	1	
5	Blacha główna	R00-205-009-002	1	
6	Blacha 1	R01-205-002-001	1	
7	Śruba M8 X 50-8.8-B	ISO 4014	3	
8	Podkładka M8	ISO 7089	26	
9	Śruba M8 X 20-8.8-B	ISO 4017	15	
10	Nakrętka zab M8-8-B	ISO 7040	4	
11	Śruba M8 X 25-8.8-B	ISO 4017	4	
12	Krańcówka - ME-8111 5A250V AC 0.4A 115V.DC	ME-8111 5A250V AC 0.4A 115V.DC	2	

## Układ elektryczny



**Tab.12**

Nr Poz.	Nazwa części	Liczba sztuk	Uwagi
1	Główna szafka elektryczna	1	
2	Silnik 2,2kW Sg 100L-4A	2	
3	Silnik 1.1 kW Sh 90L-6	1	
4	Kolumna sygnalizacyjna 70mm kpl. LED czerw, żółty, zielony 24VDC	1	
5	Kaseta z przyciskiem bezpieczeństwa przez obrót 1R IP65 ST22K1\05-1	4	
6	Krańcówka 5A 250V AC 0,4A 115V DC	2	
7	Krańcówka - ME-8111 5A250V AC 0.4A 115V.DC	2	
8	Wtyczka 32A- 400V	1	
9	Przewód 5x2.5mm <sup>2</sup> OW	1	
10	Przewód 4x1.5 mm <sup>2</sup> OWY	2	
11	Przewód 3x0.75 mm <sup>2</sup> OWY	4	
12	Przewód 2x0.75 mm <sup>2</sup> OWY	4	
13	Przewód 4x0.75 mm <sup>2</sup> OWY	1	

## Skorowidz numeryczny części

<i>Nr poz.</i>	<i>Nazwa części</i>	<i>Symbol KTM Lub numer normy</i>	<i>Liczba sztuk</i>	<i>Poz. w tabeli</i>	<i>Tabela</i>
1	Rama kpl.	01-205-01-000	1	1	Tab. 1
2	Dyszel	R00-205-006-000	1	2	
3	Sworzeń dyszla	00-205-00-006	1	3	
4	Stopka	R00-205-005-000	4	4	
5	Ślizg V	R14-205-003-005	1	5	
6	Ślizg IV	R14-205-003-004	1	6	
7	Ślizg III	R14-205-003-003	1	7	
8	Ślizg II	R14-205-003-002	1	8	
9	Ślizg I	R14-205-003-001	1	9	
10	Sito I	14-205-01-000	1	1	Tabela 2
11	Sito II	14-205-02-000	1	2	
12	Szarpacz P	03-205-04-000	1	3	
13	Szarpacz L	03-205-03-000	1	4	
14	Koło pasowe duże	03-205-02-000	1	5	
15	Pas klinowy HB 1300	2-MRCPASHB1300	1	6	
16	Silnik 1.1Kw SH 90L-6	2-MRCELSI011KWSH	1	7	
17	Podstawa silnika	00-205-04-000	1	8	
18	Walek wykorbiony I	03-205-01-001	1	9	
19	Walek wykorbiony II	03-205-01-002	1	10	
20	Łącznik mimośrod	03-205-01-003	1	11	
21	Oś mocująca płytę silnika	00-205-00-005	1	12	
22	Napinacz silnika	00-205-07-000	1	13	
23	Łożysko UCP 207 zespół	2-MRCŁOŻUCP207	4	14	
24	Sworzeń szarpacza	03-205-03-001	2	15	
25	Łożysko 6204 ZZ	6-Ł6204ZZ	4	16	
26	Półoś kpl.R01.08.001.040.K	2-MRCKP010800104	1	1	Tab. 3
27	Półobręcz 500x9 lewa	2-MRCPO0500090L	1	2	
28	Opona 500x9/4	2-MRCKO050000900	1	3	
29	Dętka 500x9	2-MRCKDO50000900	1	4	
30	Półobręcz 500x9 prawa	2-MRCPO0500090P	1	5	
31	Nóż	11-205-00-001	2	1	Tab. 4
32	Uchwyt noża kpl.	11-205-01-000	2	2	
33	Silnik 2.2KW Sg100L-4A	2-MRCELSI022KWSG	2	3	
34	Wsyp	R01-205-000-016	1	1	Tab. 5
35	Wspornik wsypu	R00-205-002-012	2	2	
36	Pokrętło M10x30	3-PCVSRM0802550	2	3	
37	Zsyp końcowy	R01-205-000-015	1	1	Tab. 6
38	Zsyp dolny	R01-205-000-018	1	1	Tab. 7
39	Zsyp boczny stały	R01-205-000-014	1	2	
40	Uchwyt zsypu bocznego 4	R00-205-002-016	1	3	
41	Uchwyt zsypu bocznego 3	R00-205-002-015	1	4	
42	Uchwyt zsypu bocznego 2	R00-205-002-014	1	5	
43	Uchwyt zsypu bocznego 1	R00-205-002-13	1	6	



<i>Nr poz.</i>	<i>Nazwa części</i>	<i>Symbol KTM Lub numer normy</i>	<i>Liczba sztuk</i>	<i>Poz. w tabeli</i>	<i>Tabela</i>	
44	Uchwyt zsypu bocznego 5	R00-205-002-006	1	7		
45	Uchwyt zsypu bocznego 6	R00-205-002-007	1	8		
46	Podpora zsypu bocznego	R00-205-002-009	1	9		
47	Siatka ochronna sito krótkie	R00-205-010-000	1	1		Tab. 8
48	Siatka ochronna	R00-205-001-000	1	2		
49	Oslona wału	R00-205-00-011	1	3		
50	Kolumna sygnalizacyjna 70mm kpl. LED czerw, żółty, zielony 24VDC	LT70/3-24	1	4		
51	Krańcówka 5A 250V AC 0,4A 115V DC	WK-08	1	12	Tab. 9	
52	Oslona sita górna	R00-205-000-016	1	1		
53	Guma osłony sita I	R00-205-000-017	1	2		
54	Dolna osłona noża	R00-205-000-003	1	3		
55	Guma osłony sita II	R00-205-000-018	1	4	Tab. 10	
56	Oslona napędu laminat	00-205-00-003	1	1		
57	Blacha 1	R01-205-003-001	1	2	Tab. 10	
58	Krańcówka 5A 250V AC 0,4A 115V DC	WK-08	1	3		
59	Oslona boczna lewa	R00-205-003-001L	1	1	Tab. 11	
60	Oslona boczna prawa	R00-205-003-001P	1	2		
61	Blacha sita L	R00-205-000-014	1	3		
62	Blacha sita P	R00-205-000-015	1	4		
63	Blacha główna	R00-205-009-002	1	5		
64	Blacha 1	R01-205-002-001	1	6		
65	Krańcówka - ME-8111 5A250V AC 0.4A 115V.DC	ME-8111 5A250V AC 0.4A 115V.DC	2	12	Tab. 12	
66	Główna szafka elektryczna	-	1	1		
67	Silnik 2,2kW Sg 100L-4A	-	2	2		
68	Silnik 1.1 kW Sh 90L-6	-	1	3		
69	Kolumna sygnalizacyjna 70mm kpl. LED czerw, żółty, zielony 24VDC	-	1	4		
70	Kaseta z przyciskiem bezpieczeństwa przez obrót 1R IP65 ST22K1\05-1	-	4	5		
71	Krańcówka 5A 250V AC 0,4A 115V DC	-	2	6		
72	Krańcówka - ME-8111 5A250V AC 0.4A 115V.DC	-	2	7		
73	Wtyczka 32A- 400V	-	1	8		
74	Przewód 5x2.5mm2 OW	-	1	9		
75	Przewód 4x1.5 mm2 OWY	-	2	10		
76	Przewód 3x0.75 mm2 OWY	-	4	11		

<i>Nr poz.</i>	<i>Nazwa części</i>	<i>Symbol KTM Lub numer normy</i>	<i>Liczba sztuk</i>	<i>Poz. w tabeli</i>	<i>Tabela</i>
77	Przewód 2x0.75 mm2 OWY	-	4	12	
	Przewód 4x0.75 mm2 OWY	-	1	13	

## Wykaz części znormalizowanych

<i>Nr poz.</i>	<i>Nazwa części</i>	<i>Symbol KTM Lub numer normy</i>	<i>Liczba sztuk</i>	<i>Poz. w tabeli</i>	<i>Tabela</i>
1	Śruba z łbem grzybkowym z podsadzeniem M8x40	PN-87/M-82406	16	10	Tab.1
2	Podkładka sprężysta zwykła 8.2	PN-77/M-82008	16	11	
3	Nakrętka M8-5-B	ISO 4032	16	12	
4	Śruba M16x40-5.6-B	ISO 4017	8	13	
5	Nakrętka niska M16-5-B	ISO 4035	8	14	
6	Pierścień Segera W47	PN-81/M-85111	2	17	Tab.2
7	Pierścień Segera Z20	PN-77/M-82008	2	18	
8	Podkładka powiększona M12	ISO 7091	2	19	
9	Nakrętka zab. M12	ISO 7040	2	20	
10	Śruba M16x50-5.6-B	ISO 4017	4	21	
11	Nakrętka zab. M16	ISO 7040	8	22	
12	Podkładka M16	ISO 7089	8	23	
13	Śruba M16x95-5.6-B	ISO 4017	4	24	
14	Śruba M16x55-5.6-B	ISO 4017	2	25	
15	Podkładka M16.	ISO 7089	2	26	
16	Podkładka do gwintu duża M10	ISO 887	1	27	
17	Podkładka sprężysta Z10.2	PN-77/M-82008	6	28	
18	Śruba M10x30-5.6-B	ISO 4017	1	29	
19	Nakrętka M10	ISO 4034	6	30	
20	Wpust pryzmatyczny A8x7x32	PN-70/M-8505	1	31	Tab.3
21	Śruba M16x40-5.6-B	ISO 4017	2	6	
22	Nakrętka niska M16-5.6-B	ISO 4035	2	7	
23	Śruba M10x30-5.6-B	ISO 4017	4	8	
24	Podkładka sprężysta Z 10.2	PN-77/M-82008	4	9	
25	Nakrętka M10-5-B	ISO 4033	4	10	
26	Śruba M8x20-5.6-B	ISO 4017	6	11	
27	Podkładka sprężysta Z 8.2	PN-77/M-82008	6	12	
28	Nakrętka M8-5-B	ISO 4033	6	13	Tab.4
37	Śruba M12x40-8.8-B	ISO 4017	8	4	
38	Podkładka sprężysta Z 12.2	PN-77/M-82008	16	5	
39	Nakrętka M12-8-B	ISO 4033	8	6	
40	Śruba M12x35-5.6-B	ISO 4017	8	7	
41	Podkładka poszerzana M12	ISO 7093	8	8	
42	Nakrętka M12-5-B	ISO 4033	8	9	Tab.5
43	Wpust pryzmatyczny A8x7x32	PN-70/M-8505	2	10	
44	Nakrętka zab M8-8-B	ISO 7040	2	4	
45	Podkładka M8	ISO 7089	2	5	Tab.6
46	Śruba M8 X 20-8.8-B	ISO 4017	2	6	
47	Śruba M8 X 25-8.8-B	ISO 4017	4	2	Tab.6
48	Podkładka M8	ISO 7089	8	3	
49	Nakrętka zab M8-8-B	ISO 7040	4	4	Tab.6

<i>Nr poz.</i>	<i>Nazwa części</i>	<i>Symbol KTM Lub numer normy</i>	<i>Liczba sztuk</i>	<i>Poz. w tabeli</i>	<i>Tabela</i>
50	Nakrętka zab M8-8-B	ISO 7040	16	10	Tab.7
51	Podkładka M8	ISO 7089	16	11	
52	Śruba soczewkowa z podsadzeniem kwadratowym M8 x 20	ISO 8678	16	12	
53	Śruba M8 X 70-8.8-B	ISO 4017	1	13	
54	Śruba M8 X 20-8.8-B	ISO 4017	3	5	Tab.8
55	Podkładka M8	ISO 7089	3	6	
56	Nakrętka zab M6-8-B	ISO 7040	4	7	
57	Podkładka M6	ISO 7089	8	8	
58	Śruba M6 X 35-8.8-B	ISO 4017	4	9	
59	Nakrętka zab M10-8-B	ISO 7040	2	10	
60	Wkręt z łbem walcowym z gniazdem sześciokątnym M8 x 80	ISO 4762	2	11	Tab.9
61	Nakrętka zab M8-8-B	ISO 7040	17	5	
62	Podkładka M8	ISO 7089	29	6	
63	Śruba M8 X 20-8.8-B	ISO 4017	4	7	
64	Śruba soczewkowa z podsadzeniem kwadratowym M8 x 16	ISO 8678	4	8	
65	Śruba M8 X 70-8.8-B	ISO 4017	3	9	Tab.10
66	Śruba M8 X 20-8.8-B	ISO 4017	4	4	
67	Podkładka M8	ISO 7089	12	5	
68	Nakrętka zab M8-8-B	ISO 7040	4	6	
69	Śruba M8 X 70-8.8-B	ISO 4017	4	7	Tab.11
70	Śruba M8 X 50-8.8-B	ISO 4014	3	7	
71	Podkładka M8	ISO 7089	26	8	
72	Śruba M8 X 20-8.8-B	ISO 4017	15	9	
73	Nakrętka zab M8-8-B	ISO 7040	4	10	
74	Śruba M8 X 25-8.8-B	ISO 4017	4	11	