



- ▶ Zaczepiane opryskiwacze polowe
Albatros 9





Ochrona roślin dzisiaj



prawne w tym kierunku, bo to społeczeństwo jest ostatecznym odbiorcą plodów rolnych. Technika oprysku powinna być nie tylko wiarygodna ale również prosta i bezpieczna w obsłudze.

Wychodząc naprzeciw oczekiwaniom, firma LEMKEN w kompleksowej ofercie ochrony roślin posiada opryskiwacz polowy Albatros 9, który sprostą wymaganiom profesjonalistów. Jego konstrukcja i niezawodność doceniana jest w wielu krajach.

W obecnej dobie intensywność uprawy oraz przy zmiennych warunkach pogodowych coraz więcej rolników realizuje odpowiedni płodozmian. W połączeniu z wysokimi oczekiwaniami wobec plonów potrzebna jest trwała, łatwa w obsłudze i dokładna w aplikacji technika ochrony roślin i nawożenia nawozami płynnymi.

Odpowiednie zarządzanie ochroną roślin to jeden z najważniejszych czynników mających wpływ na wysokie plony.

Innowacyjny oraz wydajny opryskiwacz pozwala na obniżenie kosztów zabiegów oraz zwiększenie zysków przy jednoczesnym utrzymaniu standardów ochrony środowiska.

W ochronie środowiska to opinia publiczna stawia uwarunkowania co do jakości pozyskiwania czystej ekologicznie żywności. Rosnąca świadomość społeczeństwa wymusza uwarunkowania

Przemysłany w każdym szczególe



Opryskiwacz LEMKEN Albatros 9 przedstawia się w owym przyjemnym wyglądzie. Szara rama i niebieski zbiornik nadają mu klasyczny wygląd maszyn LEMKEN. Nowe panele ochronne o ergonomicznym kształcie chronią oprządkowanie i elektrykę przed zanieczyszczeniami.

Różnorodne wyposażenie dodatkowe pozwala optymalnie dopasować opryskiwacz do specyficznych warunków każdego gospodarstwa. Dzięki temu LEMKEN Albatros 9 jest wydajnym narzędziem ochrony roślin.

Zbiornik główny wykonany jest z tworzywa GFK zapewniając mu idealną gładkość zarówno wewnątrz jak i na zewnątrz, co pozwala utrzymać go zawsze w ideal-

nej czystości. W ofercie dostępne są pojemności od 2.200 do 6.200 litrów z wbudowanym zbiornikiem na czystą wodę.

Belka robocza z profilu Z o szerokościach od 15 do 39 metrów w wielu wariantach składania i różnym podziale sekcji roboczych, standardowo wyposażona w cyrkulację cieczy.

Możliwość regulacji uchwytów transportowych belki roboczej w zależności od wielkości ogumienia poprawia stabilność całego opryskiwacza oraz przyczynia się wyraźnie do poprawy bezpieczeństwa jazdy.

Centralny punkt obsługowy wpływa na poprawę komfortu obsługi, tak jak bogata wersja wyposażenia technicznego.

Albatros 9 wyposażony jest w dwa zawory; ssawny oraz ciśnieniowy, dzięki którym w prosty sposób kierować można przepływem cieczy.

Szczegóły wyposażenia takie jak dodatkowa podstawa pod kubek pomiarowy, skrzynka BHP i wiele innych sprawiają, że opryskiwacz jest praktyczny, wygodny oraz bezpieczny w obsłudze.

Różnorodność modeli

Albatros 9/2000

- Pojemność zbiornika GFK 2.200 litrów
- Wewnętrzny zbiornik czystej wody 200 litrów
- Pompa membranowa 1 x 250 litrów/min
- Belka polowa od 15 do 30 metrów

Albatros 9/3000

- Pojemność zbiornika GFK 3.000 litrów
- Wewnętrzny zbiornik czystej wody 300 litrów
- Pompy membranowe 2 x 160 litrów/min
- Belka polowa od 15 do 30 metrów

Albatros 9/4000

- Pojemność zbiornika GFK 4.000 litrów
- Wewnętrzny zbiornik czystej wody 400 litrów
- Pompy membranowe 2 x 250 litrów/min
- Belka polowa od 15 do 33 metrów

Albatros 9/5000

- Pojemność zbiornika GFK 5.000 litrów
- Wewnętrzny zbiornik czystej wody 500 litrów
- Pompy membranowe 2 x 250 litrów/min
- Belka polowa od 15 do 39 metrów

Albatros 9/6000

- Pojemność zbiornika GFK 6.200 litrów
- Wewnętrzny zbiornik czystej wody 600 litrów
- Pompy membranowe 2 x 250 litrów/min
- Belka polowa od 15 do 39 metrów



Komfort i bezpieczeństwo



▶ Gładki jak szkło, łatwy w czyszczeniu zbiornik

- Odporny na zarysowania i stabilny zbiornik wykonany jest z materiału GFK wzmocnionego włóknem szklanym.
- Gładkie jak lustro ściany praktycznie uniemożliwiają osadzanie się resztek środków ochrony roślin.
- Forma zbiornika gwarantuje optymalne rozłożenie ciężaru bez względu na ilość cieczy roboczej.
- Wewnątrz zbiornika głównego znajduje się zintegrowany zbiornik czystej wody stanowiący 10% pojemności głównej zbiornika, pełniący również rolę przegrody antyfalowej. Poprzez swoje położenie podnosi on stabilność opryskiwacza w trudnym terenie.





Dokładnie szczelny

Zbiornik główny w opryskiwaczach Albatros 9 jest całkowicie szczelny i wyposażony w system odpowietrzania.

- Zwiększona pojemność efektywna zbiornika, podczas hamowania przy pełnym zbiorniku nie ma obaw o niekontrolowany wypływ cieczy.
- Napełnianie zbiornika poprzez pompy jest możliwe bez otwierania pokrywy górnej, ponieważ powietrze ma swobodne ujście przez odpowietzniki.



Minimalna ilość resztek cieczy

Wyjątkowy w opryskiwaczach Albatros 9, centralny układ typu „Bypass” zbiera wszystkie węże powrotne w jeden i odprowadza do zbiornika głównego.

- Zmniejsza to ilość podłączeń, skraca drogę, a co za tym idzie pomaga zredukować ilość resztek cieczy roboczej w instalacji
- Zmniejsza efekt spieniania w zbiorniku.



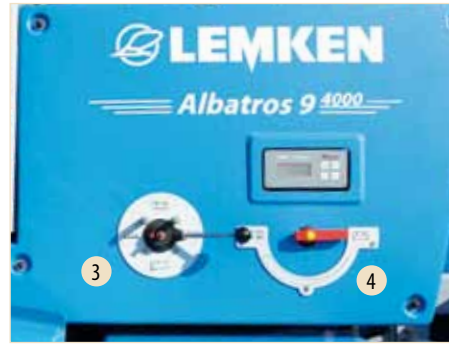
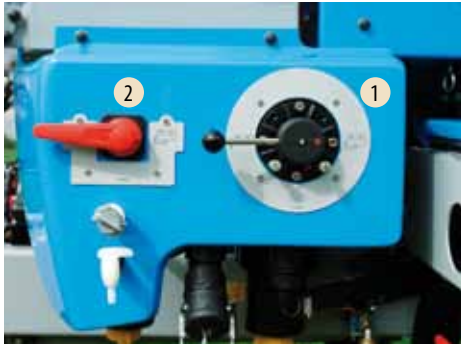
Mieszanie cieczy

Dla zwiększenia intensywności rozprowadzenia preparatu w wodzie umieszczono na dnie wzdłuż zbiornika mieszadło ciśnieniowe, które oprócz mieszania zapobiega odkładaniu się pozostałości cieczy roboczej w zbiorniku.

- Układ powrotu cieczy podłączony jest do mieszadła, w momencie odłączenia pompy mieszającej efekt delikatnego mieszania jest kontynuowany.
- Takie rozwiązanie zwiększa siłę mieszania przy zmniejszonym spienianiu podczas całego procesu oprysku.
- Intensywność mieszania jest regulowana zaworem bezstopniowym (1).



Praktyczna i prosta obsługa



Centrum obsługowe

Logiczne ułożenie elementów regulacyjnych i obsługowych w opryskiwaczach Albatros 9 daje użytkownikowi komfort i przejrzystość w zakresie obsługi. Pozycję każdej dźwigni można w łatwy i czytelny sposób zmieniać. Umieszczone po lewej stronie centrum obsługowe jest poręczne a dzięki osłonie jest chronione przed zanieczyszczeniami.

Armatura napełniania (z lewej)

- Dźwignia wyboru (1) obwód zasysania z zewnątrz, czysta woda, oprysk.
- Zawór (2), do załączania dwóch pomp (od Albatros 9/4000 do zwiększenia szybkości napełniania).

Armatura ciśnieniowa (z prawej)

- Dźwignia wyboru (3) oprysk, mycie wewnętrzne, rozwadniacz, wypompowanie resztek cieczy lub mycie zewnętrzne.
- Zawór (4) do regulacji siły mieszania (redukcja spieniania).

Rozwadniacz

Albatros 9 oferuje duży rozwadniacz, który pozwala na szybkie i dokładne rozpuszczenie środków, a amortyzowane zawieszenie ułatwia łatwe przestawienie z pozycji roboczej w transportową.

- Płukanie ścianek bocznych pozwala na dokładne spłukiwanie środka roboczego do zbiornika.
- Efektywne mycie butelek i dużych pojemników dzięki zastosowaniu dyszy rotacyjnej.
- Składana półka bardzo pomocna przy dozowaniu środków.
- Możliwość podłączenia przewodu do mycia z zewnątrz. (Opcja).
- Prosty i wygodny panel obsługowy rozwadniacza.





Komputer Spraydos

Komputer pokładowy Spraydos umożliwia sterowanie zaworami sekcyjnymi, załączaniem oprysku, oraz kontrole ciśnienia i wydatku cieczy roboczej z kabiny ciągnika.

- Użytkownik wybiera żadaną ilość litrów na hektar. Komputer zliczając dane z przepływomierza, prędkościomierza oraz dane stałe, automatycznie reguluje zadany wydatek cieczy na hektar przy zmianach prędkości roboczej.
- Wszelkie dane stałe jak i dane chwilowe np. prędkość, ciśnienie, l/min, są podczas pracy pod stałą kontrolą. Dane stałe można w łatwy sposób korygować.



Comfort-Terminal



LEMKEN CCI-200 Terminal

Terminal ISOBUS

Wykorzystanie systemu ISOBUS rozszerza możliwości technicznego użycia terminali obsługowych. Komputer sterujący na maszynie i panel obsługowy (COMFORT Terminal lub LEMKEN CCI-200) w ciągniku są kompatybilne dzięki technice ISOBUS.

Technika ta zwiększa możliwości rozszerzenia obsługi o dodatkowe funkcje np.:

- Terminal może być wykorzystany do różnych maszyn np. opryskiwacza, siewnika, rozsiewacz nawozów itp.
- Dodatkowa możliwość sterowania wszystkimi funkcjami maszyny przy wykorzystaniu Joysticka.
- Podłączenie do odbiornika GPS przy wykorzystaniu systemów jazdy równoległej oraz systemu nawigacji.

- Automatyczne sterowanie sekcjami przy wykorzystaniu systemu Section-Control.
- Łatwa i czytelna obsługa, przejrzysty monitor.
- Poprzez USB można wszystkie dane swobodnie zgrywać i kontrolować na komputerze stacjonarnym.



Szybkie rozpoczęcie pracy



Uniwersalny dyszel

Każdy opryskiwacz Albatros 9 jest seryjnie wyposażony w uniwersalny dyszel.

- W ofercie są różne warianty końcówek zaczepu, zaczep górny lub dolny, na życzenie amortyzowany, w opcji również dyszel skrętny.
- Punkt zaczepienia dyszla znajduje się pod ramą zbiornika i jest zarazem punktem jego obrotu, daje to najpewniejszy skręt oraz wysoką stabilność na pochyłościach.



Hydrauliczna stopa podporowa

Hydrauliczna stopa podporowa umiejscowiona jest w profilu zaczepu transportowego.

- Po złożeniu chowa się w obrysie zaczepu i nie obniża prześwitu.
- Dzięki wahadłowej podporze dolnej możliwe jest wypięcie nawet pełnego opryskiwacza na niestabilnym gruncie.



Amortyzowana końcówka zaczepu

Opcjonalnie Albatros 9 może być wyposażony w amortyzowaną końcówkę zaczepu.

- Eliminuje to nieprzyjemne szarpnięcia między opryskiwaczem a ciągnikiem szczególnie podczas transportu. W połączeniu z szerokim ogumieniem może zastępować amortyzację osi.
- Podczas hamowania przy dużych prędkościach i pełnym zbiorniku chroni dyszel i zaczep ciągnika przed uszkodzeniami.





▶ Osie o różnych rozstawach i wysokim komforcie

Opryskiwacze Albatros 9 są seryjnie wyposażone w sztywną oś o zmiennym rozstawie między kołami wynoszącą od 1,5 od 2,25 metra.

- Jako opcja od szerokości 1,80 m dostępna jest oś pneumatycznie amortyzowana, z regulacją amortyzacji w zależności od obciążenia. Dzięki temu przejazd na pole oraz praca są niezwykle komfortowe.
- Minimalny nacisk na powierzchnię gleby można osiągnąć dzięki doborowi odpowiedniego ogumienia z szerokiej gamy opon jaka jest w ofercie.



▶ Duży prześwit oraz duży wybór ogumienia

Praca na polu z wysokimi roślinami stawia ogromne zadania przed opryskiwaczem.

- Gładka spodnia część, różnorodne wysokie ogumienie, możliwość regulacji błotników; gwarantują optymalne dostosowanie prześwitu opryskiwacza do indywidualnych potrzeb.
- Maksymalny prześwit zapewnia minimalne uszkodzenia roślin.



▶ Komfortowy i stabilny na drodze

Kompaktowa budowa Albatrosa 9 pozwala na swobodne poruszanie się po różnego typu drogach.

- Belka robocza jest ułożona blisko zbiornika, dlatego przejazdy pod niskorosnącymi gałęziami nie sprawia żadnych problemów.
- Zastosowanie ramy wielootworowej umożliwia regulację (obniżenie) zawieszenia transportowej belki polowej z przodu (1) oraz z tyłu (2) przy różnego typu ogumieniach. Pozwala to na zwiększenie stabilności opryskiwacza poprzez obniżenie środka ciężkości.



Kompaktowa belka o Profilu Z



▶ Profil Z – stabilny i odporny na drgania

Budowa belki roboczej z profilu „Z” zapewnia maksymalną redukcję drgań oraz pełną ochronę zamontowanych w niej elementów.

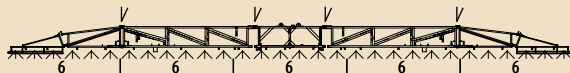
- Tylko w przypadku takiego rozwiązania, można było umieścić instalację cieżową wewnątrz belki bez utraty jej wytrzymałości i stabilności.

- Wszystkie przewody zasilające jak również zawory sekcyjne są pod pełną ochroną.

Oznaczenia - Szerokość robocza/szer. po złożeniu - Ilość sekcji - Ciężar (kg)

Podział na sekcje *

B 27 - 15m - 5 - 670



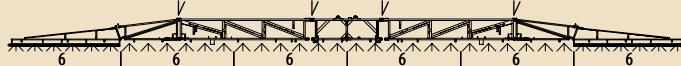
3/3/3/3/3 m

B 21 - 18/15m - 6 - 720



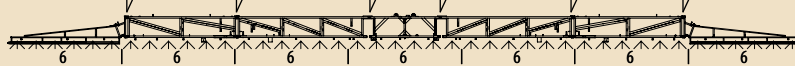
3/3/3/3/3/3 m

B 27 - 18m - 6 - 705



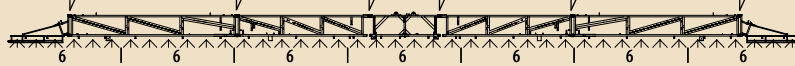
3/3/3/3/3/3 m

B 21 - 21/15m - 7 - 755



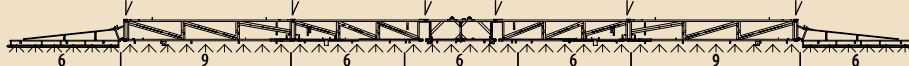
3/3/3/3/3/3/3 m

B 27 - 21m - 7 - 740



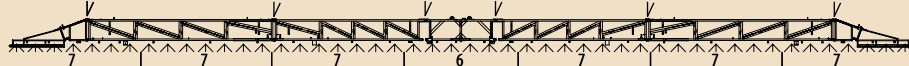
3/3/3/3/3/3/3 m

B 27 - 24/18m - 7 - 775



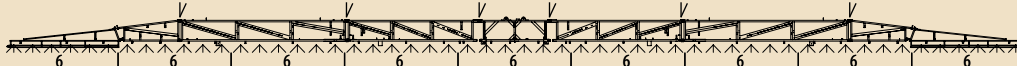
3/4,5/3/3/4,5/3 m

B 30 - 24/20m - 7 - 795



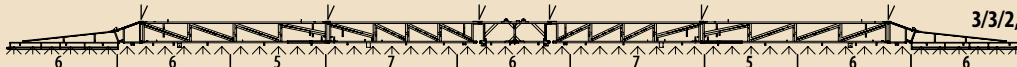
3,5/3,5/3,5/3/3,5/3,5 m

B 27 - 27/18m - 9 - 810



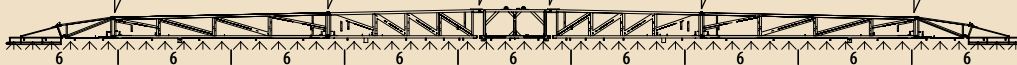
3/3/3/3/3/3/3/3/3 m

B 30 - 27/20m - 9 - 830



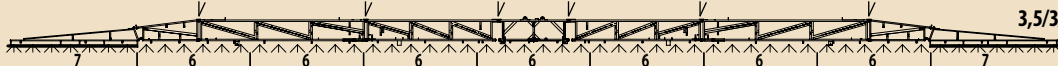
3/3/2,5/3,5/3/3,5/2,5/3/3 m

B 33 - 27/21m - 9 - 1.387



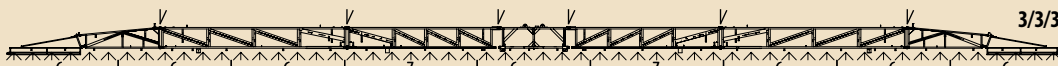
3/3/3/3/3/3/3/3/3 m

B 27 - 28/18m - 9 - 825



3,5/3/3/3/3/3/3/3,5 m

B 30 - 28/20m - 9 - 845



3/3/3/3,5/3/3,5/3/3/3 m

* przy symetrycznym składaniu zmiana podziału szerokości roboczych

Belka połowa z rozmieszczeniem dysz i miejscami składania (Widok z tyłu)



Centralne zawieszenie belki

Centralne zawieszenie belki polowej umożliwia automatyczne samoistne poziomowanie niezależnie od pozycji podwozia.

- Przeniesienie siły ze wspornika na zawieszenie belki skutkuje wyrównaniem sił, tłumieniem drgań, a co za tym idzie dopasowaniem belki do nierówności terenu.
- Pozycjonowanie belki wspomagane jest przez amortyzatory sprężynowe.

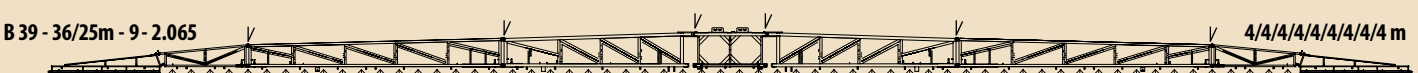
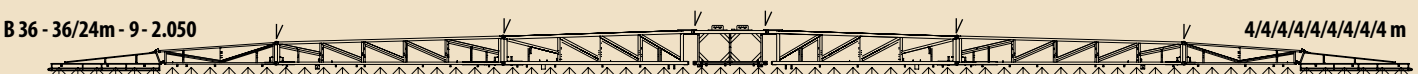
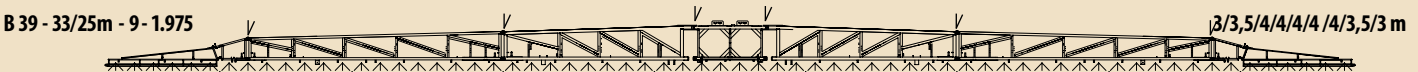
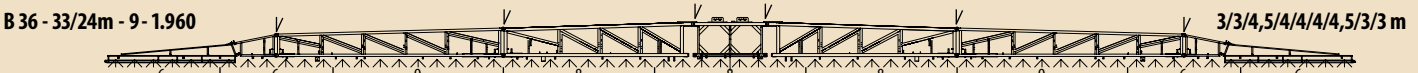
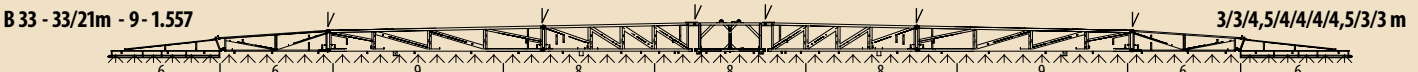
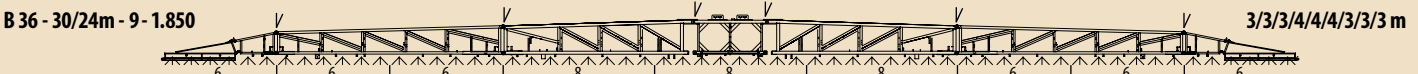
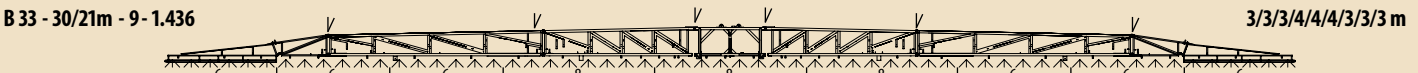
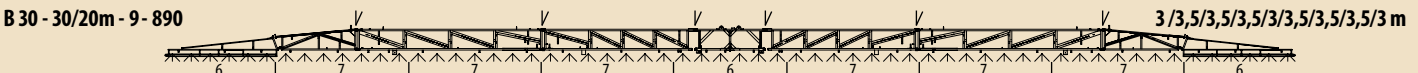
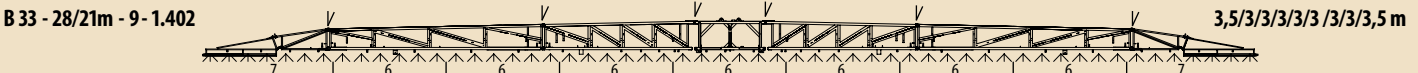
Praca na pochyłościach

Aby dopasować się do pochyłości pola, każda belka robocza jest wyposażona serijnie w system wymuszania zmiany położenia względem terenu. Sterowanie odbywa się bezpośrednio z kabiny ciągnika.

- Dla belek B21 – B30 zastosowano siłownik elektryczny, natomiast przy belkach B33 – B39 przy automatycznym poziomowaniu (opcja) siłownik hydrauliczny.

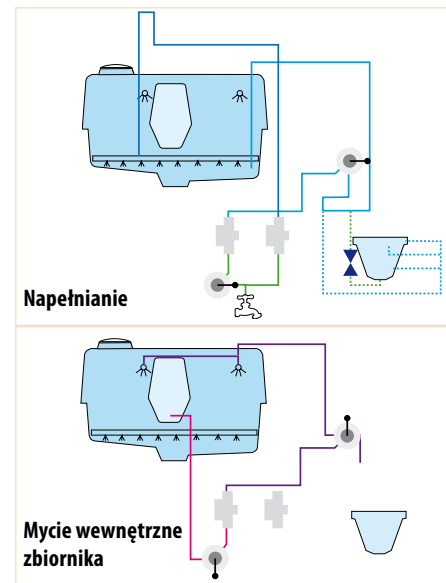
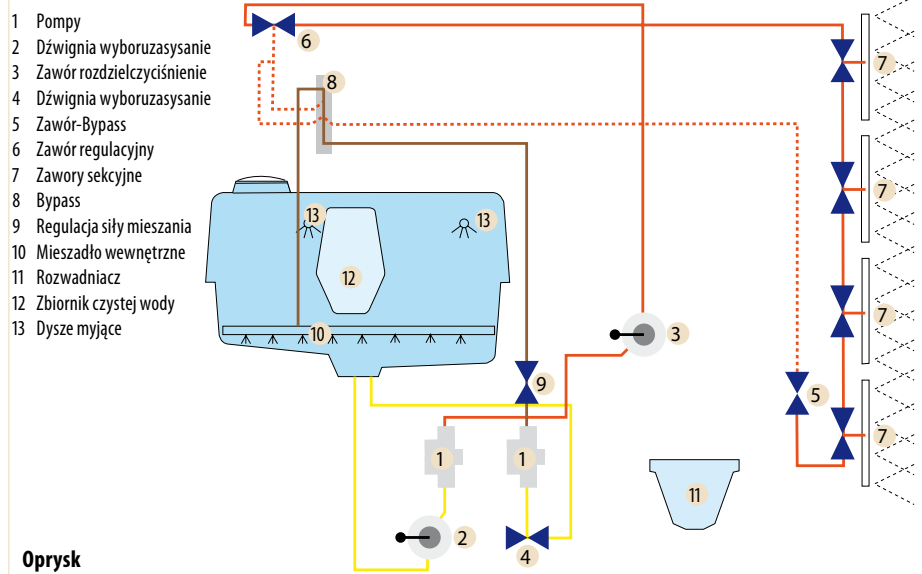
- Zmiana położenia belki roboczej przez przesunięcie środka ciężkości nie zmienia jej dokładności kopiowania terenu nawet na skłonach.
- Poziomowanie odbywa się przez przełącznik wychyłu lub opcjonalnie potencjometr. Dostępne jest również automatyczne poziomowanie Distance-Control.

Oznaczenia - Szerokość robocza/szer. po złożeniu - Ilość sekcji - Ciężar (kg) Podział na sekcje *



* przy symetrycznym składaniu zmiana podziału szerokości roboczych

Od napełniania do mycia



► Cyrkulacja cieczy roboczej

Opryskiwacze Albatros 9 są seryjnie wyposażone w system cyrkulacji cieczy roboczej zintegrowany z zaworami sekcyjnymi na belce polowej.

- Po załączeniu oprysku droga cieczy roboczej od zaworu do rozpylaczy jest na każdej sekcji identyczna.
- Pozwala to na uzyskanie identycznej ilości cieczy w tym samym czasie na środkowej sekcji jak i na sekcjach krańcowych.
- Wysokie ciśnienie i duży przepływ pomagają w utrzymaniu czystości w przewodach i w zaworach sekcyjnych.

- Zamknięcie zaworu sekcyjnego powoduje powrót cieczy do obiegu cyrkulacji w belce, czasy załączania zaworów są identyczne na całej szerokości belki co jest ważne przy zastosowaniu automatycznego sterowania sekcjami (Section-Control).
- Duży wydatek cieczy roboczej ma również znaczenie przy długotrwałej pracy ze stałą prędkością.

► Przed i po oprysku

Wysoka wydajność pomp gwarantuje szybkie napełnianie zbiornika, dokładne mieszanie cieczy roboczej oraz efektywne mycie.

- Przy obrotach wałka WOM 540 obr/min napełnienie zbiornika trwa od 10 do 15 minut.
- Dysze rotacyjne wykonane ze stali nierdzewnej zapewniają dokładne i szybkie mycie wewnętrzne zbiornika.
- Przy konieczności przerwania pracy, jest możliwość płukania instalacji, armatury, zaworów i pomp nawet przy napełnionym zbiorniku cieczą roboczą.





Pompy

Pompy tłokowo-membranowe, dzięki wykorzystaniu materiałów niekorodujących są odporne na środki ochrony i nawozy płynne.

- Seryjnie napęd pomp odbywa się poprzez przekładnie zębatą (w kąpeli olejowej) co pozwoliło umieścić pompy ponad dyszlę. Opcjonalnie są montowane przekładnie do napędu WOM 1000 obr/min.
- Przy zaczepie dolnym napęd pomp odbywa się bezpośrednio z wałka WOM.
- Opcjonalnie możliwy jest również hydrauliczny napęd pomp.



Filtry

Łatwo dostępne filtry ssawne umieszczone po stronie armatury głównej.

- Albatros 9/2000 i 9/3000 posiadają jeden, natomiast Albatros 9/4000-9/6000; dwa filtry ssawne (50 Mesh). Filtry wyposażone są w zawory zwrotne co umożliwia ich czyszczenie nawet przy napełnionym zbiorniku głównym.
- Filtr na instalacji ciśnieniowej jest filtrem samoczyszczącym o zwiększonej filtracji (80 Mesh) Eliminuje on konieczność stosowania filterków bezpośrednio przy rozpylaczach.



Mycie wewnętrzne zbiornika

Dwie dysze rotacyjne ze stali nierdzewnej umieszczone wewnątrz zbiornika zapewniają dokładne czyszczenie i opłukiwanie ścian z resztek środków ochrony roślin.

- Dźwignia wyboru jest przestawiana z oprysku na czystą wodę, natomiast zaworem rozdzielczym uruchamia się mycie zbiornika.
- Jako opcja istnieje możliwość uruchamiania mycia zbiornika elektronicznie z kabiny ciągnika.



Intelligentne detale





▶ Bezpośredni wskaźnik poziomu cieczy

Optyczny bezpośredni wskaźnik poziomu cieczy w zbiorniku, jest bardzo przydatny przy napełnianiu jak i podczas pracy na polu.

- Umieszczony wewnątrz zbiornika pływak ma minimalne odchyłki wskazań nawet na pochyłościach.
- W porównaniu z elektronicznym wskaźnikiem jego koszt jest wielokrotnie niższy natomiast odczyt równie wygodny



▶ Ochrona krańcowego elementu belki

Do ochrony przed uszkodzeniami dysz, krańcowy element belki jest wyposażony w sprężynę ochronną.

- Element ochronny, dzięki swojej konstrukcji ma możliwość wychyłu ok. 90° do przodu jak i do tyłu, oraz automatycznie powraca do pozycji roboczej.



▶ Skrzynka na narzędzia

Po prawej stronie opryskiwacza istnieje możliwość zamontowania przydatnych skrzynek BHP, także przy zastosowaniu bloku elektro hydraulicznego (Opcja).

- W podstawowym wyposażeniu może być zamontowana kompletna skrzynka na ubranie ochronne, narzędzia lub środki ochrony.
- Przy zastosowaniu bloku elektro hydraulicznego pozostaje miejsce do wykorzystania.



▶ Mycie zewnętrzne

W celu ochrony wód oraz do uniknięcia przenikania resztek środków w jednym miejscu, powinno się stosować mycie zewnętrzne opryskiwacza bezpośrednio na polu.

- Opcjonalnie można wyposażyć opryskiwacz w automatyczną myjkę z 15 metrowym węzłem z pistoletem do mycia zewnętrznego podłączoną do zaworu rozdzielającego.
- Umieszczenie pozwala na wykorzystanie w każdych warunkach.



▶ Blok elektro-hydrauliczny

Zastosowanie bloku elektro-hydraulicznego jest szczególnie przydatne przy ciągnikach ze zbyt małą liczbą przyłączy hydraulicznych, gdzie brak jest możliwości wykorzystania dodatkowych funkcji np.: skrętny dyszel, automatyczne poziomoowanie.

- W ciągniku potrzebna jest tylko jedna para hydrauliki.
- Cała obsługa hydrauliki odbywa się przez panel obsługowy z kabiny ciągnika.



▶ Oprysk z pomocniczym strumieniem powietrza

System Air Vac z kurtyną powietrza wydobywającego się z rękawa pomaga wprowadzić rozpyloną ciecz w obszar ulistnienia zasiewów wszędzie tam gdzie jest to wymagane.

- Możliwa jest również zmiana natężenia i kierunku wylotu strumienia powietrza z rękawa w zależności od warunków pogodowych takich jak siła i kierunek wiatru.
- Dzięki temu można uzyskać skuteczne rozchylenie i dokładną penetrację nawet bardzo gęstych upraw i polepszenie stopnia pokrycia roślin z każdej strony.

Dane techniczne

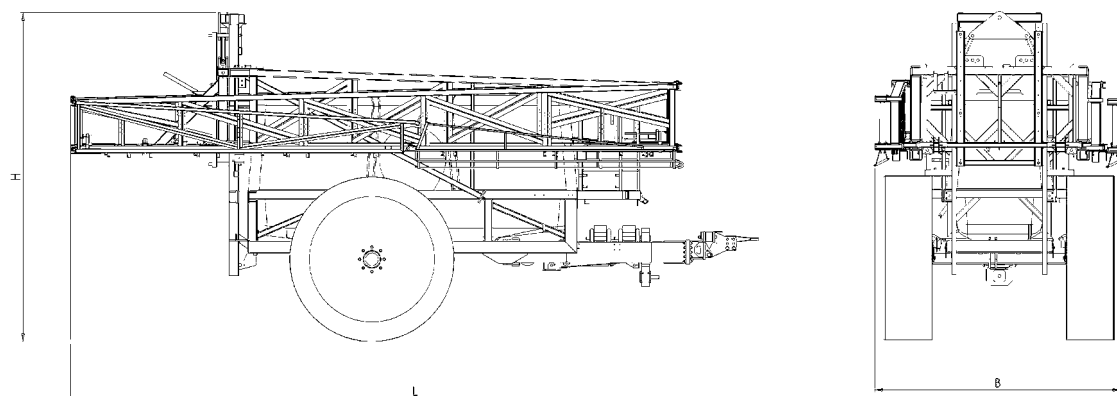
	Zbiornik główny		Zbiornik czystej wody	Zbiornik wody do mycia rąk	Waga (kg, bez belki)
	Poj. Robocza nominalna	Poj. rzeczywista*	(Litry)	(Litry)	
9/2000	2.000	2.200	200	18	2.000
9/3000	2.900	3.000	300	18	2.180
9/4000	3.800	4.000	400	18	2.450
9/5000	4.800	5.000	500	18	2.800
9/6000	5.900	6.200	600	18	2.900

*wartości zaokrąglone w dół

Wymiary transportowe (mm)							
Albatros	Z belką	Długość (L)		Szerokość (B)		Wysokość (H)	
		Min.	Max.	Min.	Max.	Min.	Max.
9/2000	B 21	5.400	5.900	2.600	2.800	3.250	3.600
	B 27	5.500	6.000	2.600	2.700	3.250	3.600
	B 30	5.500	6.000	2.600	2.700	3.250	3.600
9/3000	B 21	6.000	6.500	2.600	2.800	3.350	3.600
	B 27	6.000	6.500	2.600	2.700	3.350	3.600
	B 30	6.000	6.500	2.600	2.700	3.350	3.600
9/4000	B 21	6.800	7.300	2.600	2.700	3.350	3.900
	B 27	7.000	7.500	2.600	2.800	3.350	3.800
	B 30	7.000	7.500	2.600	2.700	3.350	3.800
	B 33	7.000	7.500	2.600	2.700	3.350	3.800
9/5000	B 21	7.700	8.200	2.600	2.700	3.350	3.900
	B 27	7.000	7.500	2.800	2.900	3.600	3.900
	B 30	7.800	8.300	2.800	2.900	3.600	3.900
	B 33	7.000	7.500	2.600	2.800	3.350	3.800
	B 36	7.000	7.500	2.600	2.700	3.350	3.800
9/6000	B 39	7.000	7.500	2.600	2.700	3.350	3.800
	B 21	7.700	8.200	2.600	2.700	3.350	3.900
	B 27	7.000	7.500	2.800	2.900	3.600	3.900
	B 30	7.800	8.300	2.800	2.900	3.600	3.900
	B 33	7.700	8.200	2.600	2.700	3.350	3.900
	B 36	7.000	7.500	2.800	2.900	3.600	3.900
	B 39	7.800	8.300	2.800	2.900	3.600	3.900

Wyposażenie podstawowe:

Elektroniczna kontrola poprzez komputer SPRAYDOS dla liczby sekcji 5 - 9; Pompa tłokowo-membranowa 1x250 litrów w Albatros 9/2000, 2x160 litrów w Albatros 9/3000, 2x250 litrów od Albatros 9/4000; Napęd pompy przez skrzynię przekładniową; Cyrkulacja cieczy; Ogumienie 300/95 R 46 w Albatros 9/2000 oraz 9/3000, 340/85 R 48 w Albatros 9/4000, 520/85 R 38 w Albatros 9/5000, 520/85 R 42 w Albatros 9/6000; Hamulce pneumatyczne dwuobwodowe; Zawór kierunkowy po stronie ssawnej oraz ciśnieniowej; Regulator mieszadła; Pokrywy po stronie obsługowej; Rurki cieczowe ze stali nierdzewnej; Wskaźnik poziomu cieczy; Poziomowanie belki elektryczne, hydrauliczne belki B 33; Sprężyny stabilizujące do belki; 2 dysze wirowe do wewnętrznego czyszczenia ze stali nierdzewnej; Rozwadniacz środków chemicznych z podestem oraz uchwytem na pojemnik; Złącze 2" typu Kamlok; Zbiornik czystej wody wewnętrzny, pojemność 10 % pojemności zbiornika; Drabinka z pomostem; Skrzynka narzędziowa po prawej stronie opryskiwacza; Zaczep sztywny, górny z uchem zaczepowym; Ucho zaczepowe regulowane, Ø 40 mm; Stopa podporowa hydraulicznie składana; Oświetlenie; Pojedyncze uchwyty dysz



Wszystkie dane, rozmiary i wagi w tym prospekcie podlegają zmianą na skutek ciągłego rozwoju technicznego produktu i są niewiążące. Waga odnosi się do maszyny w wyposażeniu podstawowym. Zastrzega się możliwość zmian.

Serwis – kwestia decydująca



Po dokonaniu zakupu maszyn firmy LEMKEN uruchomieniem, serwisem gwarancyjnym i naprawami pogwarancyjnymi zajmują się przeszkoleni technicy z 25 firm dealerskich znajdujących się w najbliższej okolicy naszego klienta. Mają do dyspozycji centralny magazyn części zamiennych w Niemczech i magazyny pomocnicze w filiach regionalnych. W taki sposób firma LEMKEN troszczy się o swoich klientów w ponad 40 krajach na całym świecie, by w połączeniu ze specjalistycznymi sprzedawcami maszyn rolniczych szybko udostępnić i dostarczyć Państwu potrzebne maszyny i części zamienne. W przypadku braku danej części na stanie magazynowym, może zostać ona dostarczona Klientowi w ciągu 24 godzin za pośrednictwem centrum logistyki firmy LEMKEN, działającego przez całą dobę przez 365 dni w roku.

Wiedza „Know-how” firmy LEMKEN

Do dyspozycji rolników i firm handlowych w przypadku pierwszego uruchomienia jak i w przypadku specjalistycznej naprawy i konserwacji naszych urządzeń oddaliśmy zespół dobrze wykształconych techników działu obsługi Klienta. Dzięki regularnie prowadzonym szkoleniom dział obsługi klienta firmy LEMKEN zawsze dysponuje najaktualniejszą wiedzą techniczną o naszych maszynach.



Oryginalne części zamienne gwarancją długiego okresu użytkowania

Zużywalne części maszyn firmy LEMKEN konstruowano z myślą o maksymalnym czasie użytkowania. Stal wysokiej jakości, najnowocześniejsze procesy produkcyjne oraz intensywnie prowadzona kontrola jakości pozwalają na długi okres użytkowania naszych produktów. Z tego powodu wszystkie nasze oryginalne części zamienne są wyraźnie znakowane. Oryginalne części można w każdej chwili zamówić za pośrednictwem naszego systemu informacyjnego online oraz systemu składania zamówień firmy LEMKEN.



LEMKEN

Zatrudniając ponad 850 pracowników na całym świecie i osiągając obroty w wysokości ponad 200 milionów euro firma LEMKEN jest europejskim liderem i specjalistą w dziedzinie profesjonalnej uprawy roślin. Działające początkowo jako kuźnia, założone w 1780 r. przedsiębiorstwo rodzinne produkuje w siedzibie znajdującej się w Alpen oraz w obu fabrykach opryskiwaczy polowych w Föhren/Trier i Meppen, wysokiej jakości i wydajne maszyny rolnicze przeznaczone do kultywatorowania, siewu i ochrony roślin. 65 procent z prawie 11 000 produkowanych maszyn każdego roku przeznaczane jest na eksport.



LEMKEN w Alpen/Niederrhein



Pługi obracalne



Hybrydowe pługi obracalne



Półzawieszane pługi obracalne



Wały uprawowe



Wały uprawowe ciągnane



Kombinacje krótkie



Bierne agregaty uprawowe



Brony wirnikowe



Krótkie bronie talerzowe



Kultywatory



Spulchniacze śladów oraz głębosze



Siewniki rzędowe



Kombinacje uprawowe



Opryskiwacze polowe - zawieszane



Opryskiwacze polowe - ciągnane

LEMKEN GmbH & Co. KG
Weseler Straße 5
46519 Alpen
Telefon +49 2802 81 0
Telefax +49 2802 81 220
lemken@lemken.com
www.lemken.com



Twój dealer LEMKEN: